



GEODETICKÝ A KARTOGRAFICKÝ ÚSTAV
BRATISLAVA

Viera Šafárová

Tvorba a aktualizácia geografických názvov

Seminár o štandardizovaných geografických názvoch
18. október 2017

Úvod

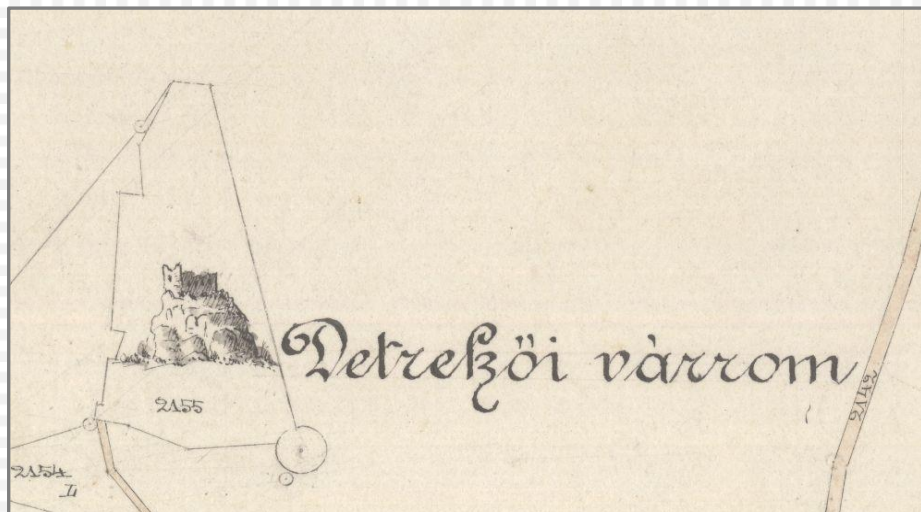
- **geografický názov**
- **štandardizovaný (oficiálny) geografický názov**
- **podstata národnej štandardizácie**

Poľnohospodárska mapa Uhorska z roku 1895





Ostrý Kameň (1896)



Plavecký hrad (1897)

Stručná genéza tvorby štandardizovaného geografického názvoslovia

Severný svätušský kanál

Field	Value
Dátum rozh. 1	30. 9. 1991
Dátum rozh. 2	31. 10. 1990
Dátum rozh. 3	19. 11. 1975
Dátum rozhodnutia	21. 3. 2005
Katégoria	kanál
List 2410	38-34-14
Názov	Severný svätušský kanál
Názov porodia	Semotorský kanál
Platnosť	aktuálny
Proradka	NE 37
Predch. názov 2	Severný Plešiansky kanál
Predch. názov 3	Plešiansky kanál
Vanajbný názov	Svätušský odpad severný
Číslo porodia	4-30-11-004
Číslo rozh. 1	P-470/1991
Číslo rozh. 2	P-425/1990
Číslo rozh. 3	P-378/1975
Číslo rozhodnutia	GK-1442/2005

Identified 1 feature

Legend:

- Vodná elektrárň
- Vodná nádrž
- Národná prírodná pamiatka
- Mohyla, pamätník, pomník
- Hostinec, motorest, salaš
- Les, lúka, pasienok
- Planina, plošina
- Priemyselný areál
- Rybník, rybníky
- Roklina, strž, žlab
- Chránený areál
- Geomorfologická oblasť
- Národný park
- Geomorfologický celok
- Slepé rameno
- Geomorfologický podcelok
- Zvermica
- Chránená krajinná oblasť
- Arboretum
- Národná prírodná rezervácia
- Hvezdáreň
- Prírodná pamiatka
- Chránený strom
- Chránený krajinný prvok
- Zoologická záhrada
- Chránené vtáčie územie
- Prírodná rezervácia
- Archeologická lokalita
- Botanická záhrada
- Štrkovisko, pieskovisko
- Baňa, šachta, štôlna

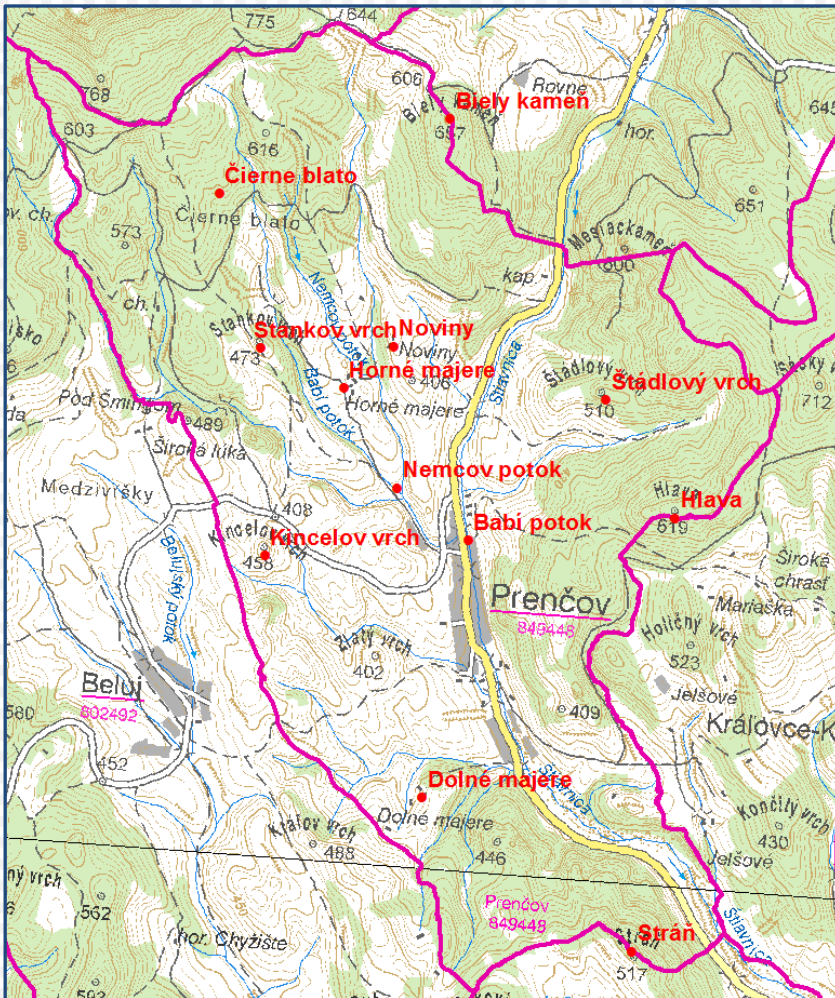
Geographical Features:

- Aleja
- Gejzír
- Jazero, jazerá
- Autokemping
- Kaštieľ
- Letisko
- Vodný tok
- Tunel
- Pleso, plesá
- Mŕtve rameno
- Hotel
- Halda
- Hospodársky dvor
- Zrúcanina
- Kláštor
- Mlyn
- Vodopád
- Vinica
- Vodné dielo
- Liečebný ústav
- Prírodná rezervácia
- Pevnosť
- Hámor
- Hrad, zámok
- Chimelnica
- Kostol
- Močiar
- Sídliško
- Zvonica
- Saď, záhrada
- Športový areál
- Archeologická lokalita
- Cesta
- Hať
- Hrebeň, chrbát
- Kameňolom
- Kotlina
- Vrch
- Skanzen
- Prameň
- Výšková kôta
- Trstinový porast
- Botanická záhrada
- Cintorín
- Horáreň
- Chata, chaty
- Kúpalisko
- Križ
- Ostrov
- Studňa
- Prístav
- Skála, skaly
- Rameno rieky
- Štrkovisko, pieskovisko
- Dolína
- Kanál
- Jaskyňa, priepasť
- Kaplnka
- Chodník
- Park
- Svah
- Pole
- Suchá nádrž
- Priemysľ, sedlo
- Baňa, šachta, štôlna

Stručná genéza tvorby štandardizovaného geografického názvoslovia

Etapy národnej štandardizácie:

- štandardizácia geografických názvov ZM 1 : 50 000 (1974-1981)

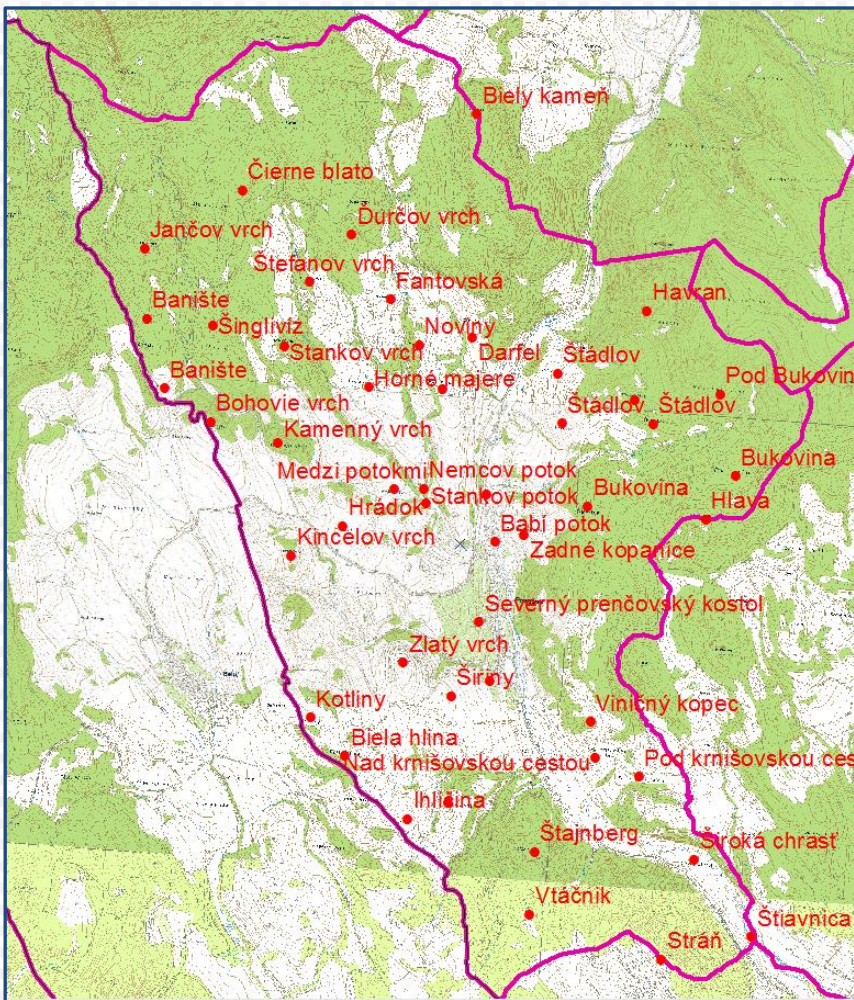


● štandardizované názvy ZM 1 : 50 000

Stručná genéza tvorby štandardizovaného geografického názvoslovia

Etapy národnej štandardizácie:

- štandardizácia geografických názvov ZM 1 : 10 000 (1983-1994)

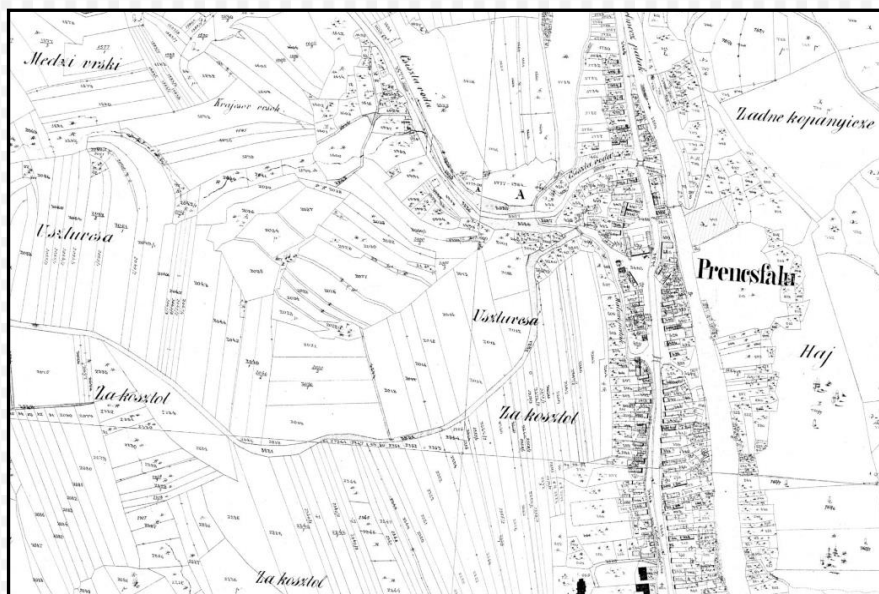


- štandardizované názvy
ZM 1 : 50 000 a ZM 1 : 10 000

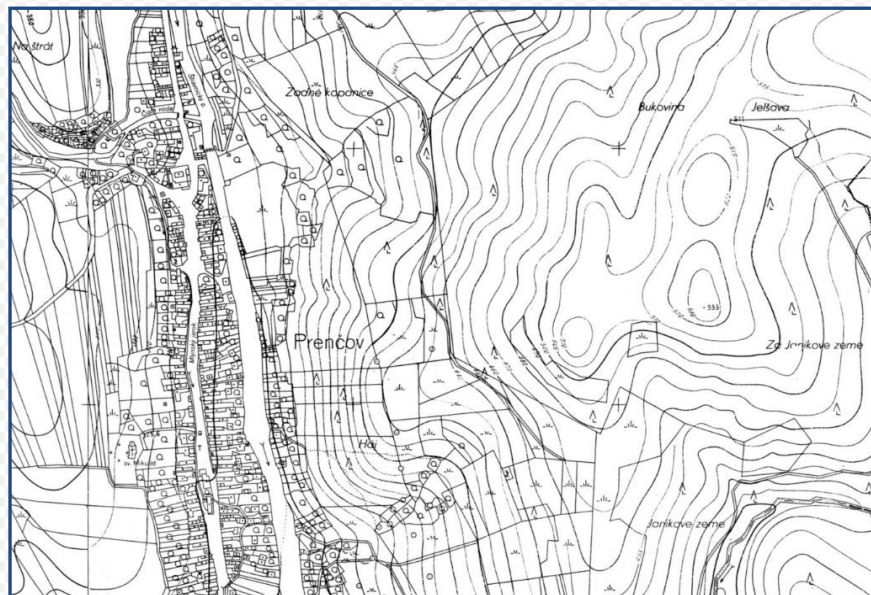
Stručná genéza tvorby štandardizovaného geografického názvoslovia

Etapy národnej štandardizácie:

- štandardizácie geografického názvoslovia z katastrálnych a lesníckych máp (od 2015)

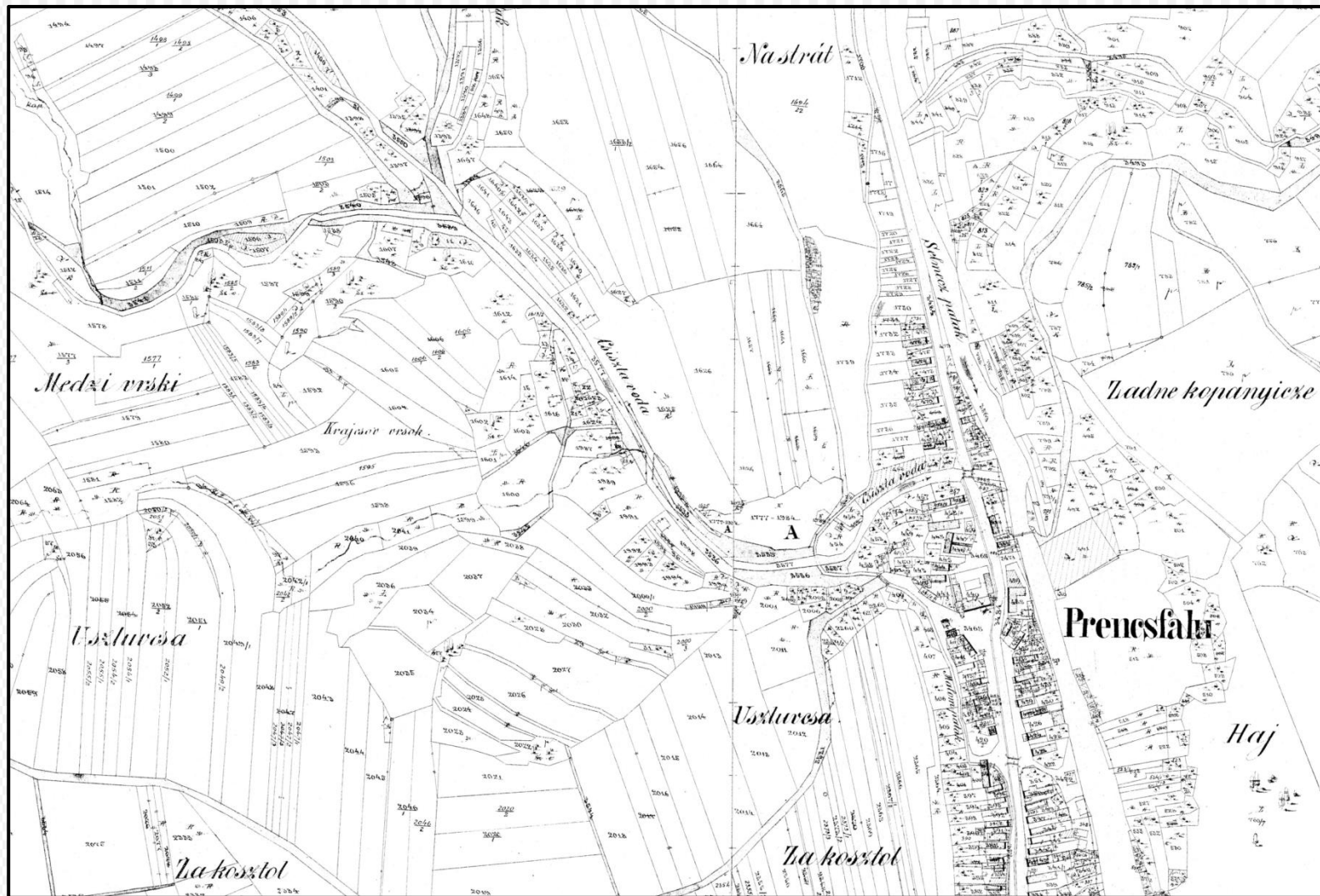


Pôvodná katastrálna mapa 1:2880



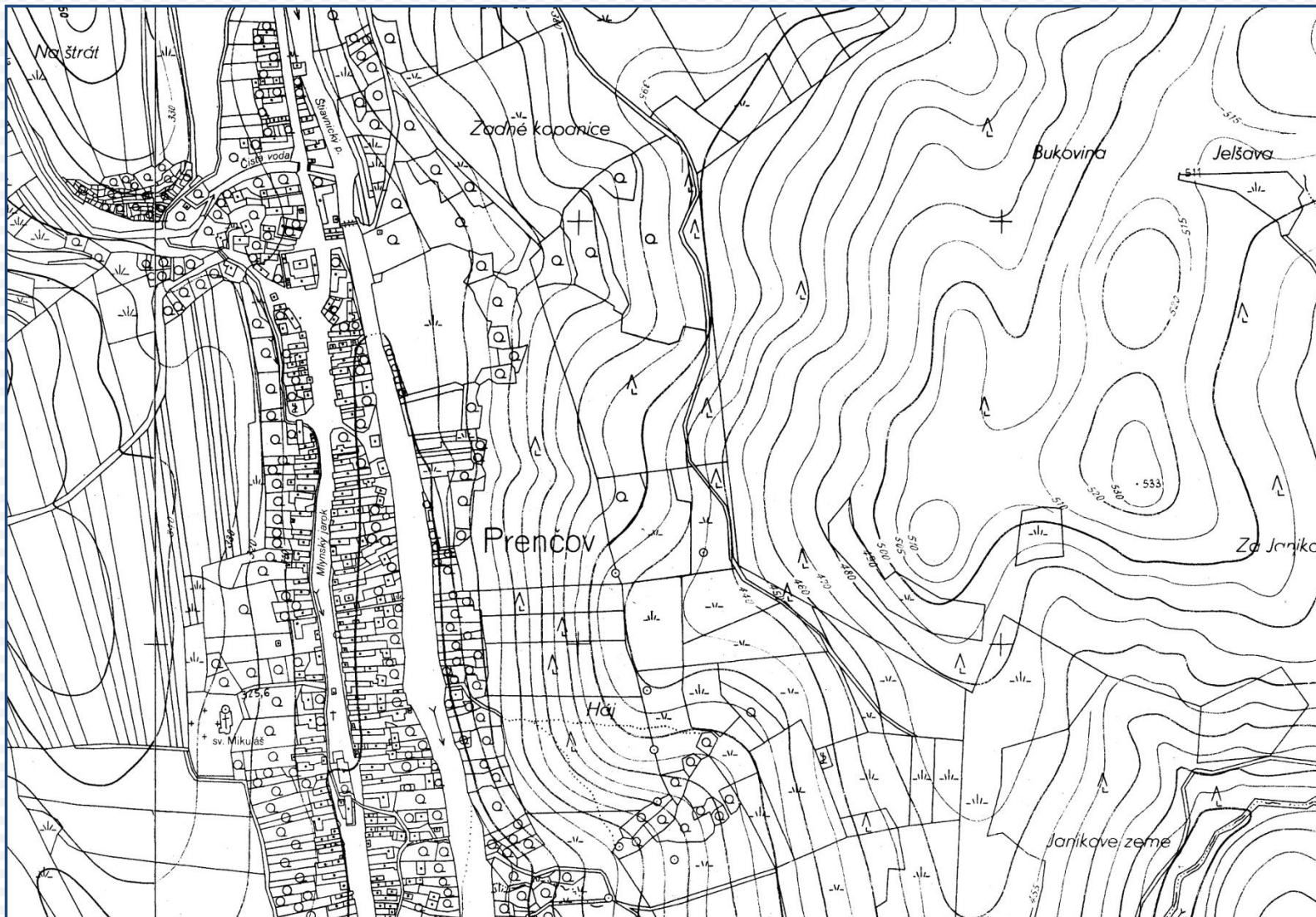
Štátna mapa odvodená 1:5000

Stručná genéza tvorby štandardizovaného geografického názvoslovia



Pôvodná katastrálna mapa 1:2880

Stručná genéza tvorby štandardizovaného geografického názvoslovia

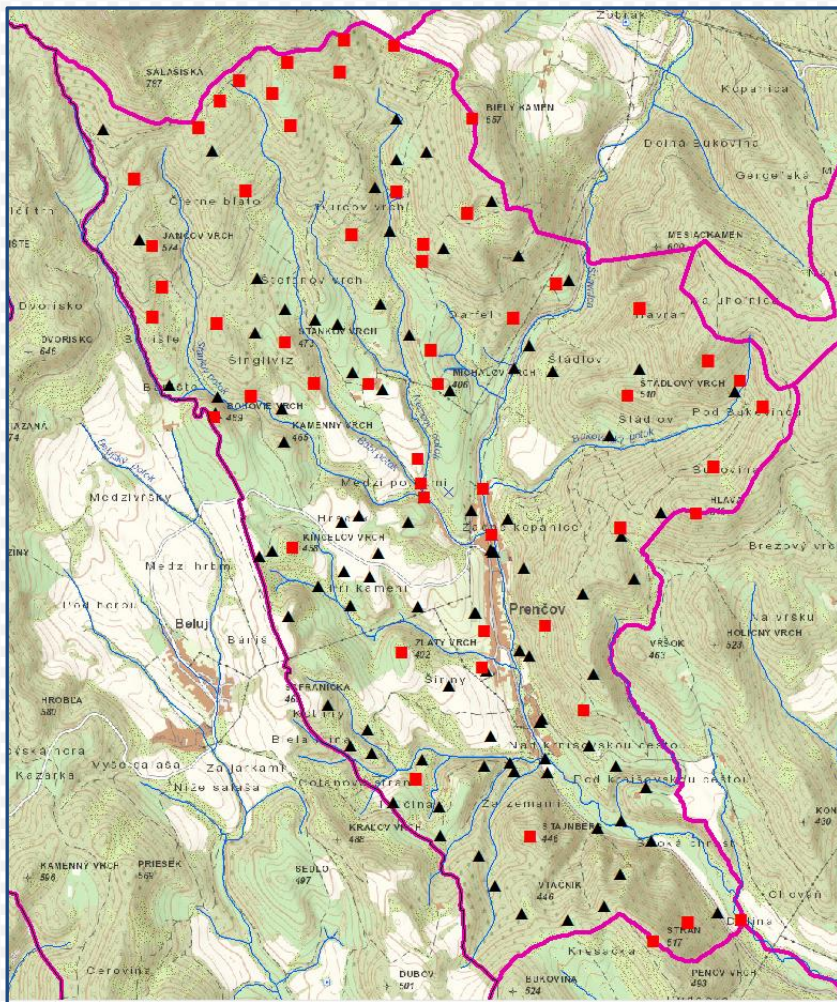


Štátna mapa odvodená 1:5000

Stručná genéza tvorby štandardizovaného geografického názvoslovia

Etapy národnej štandardizácie:

- štandardizácie geografického názvoslovia z katastrálnych a lesníckych máp (od 2015)

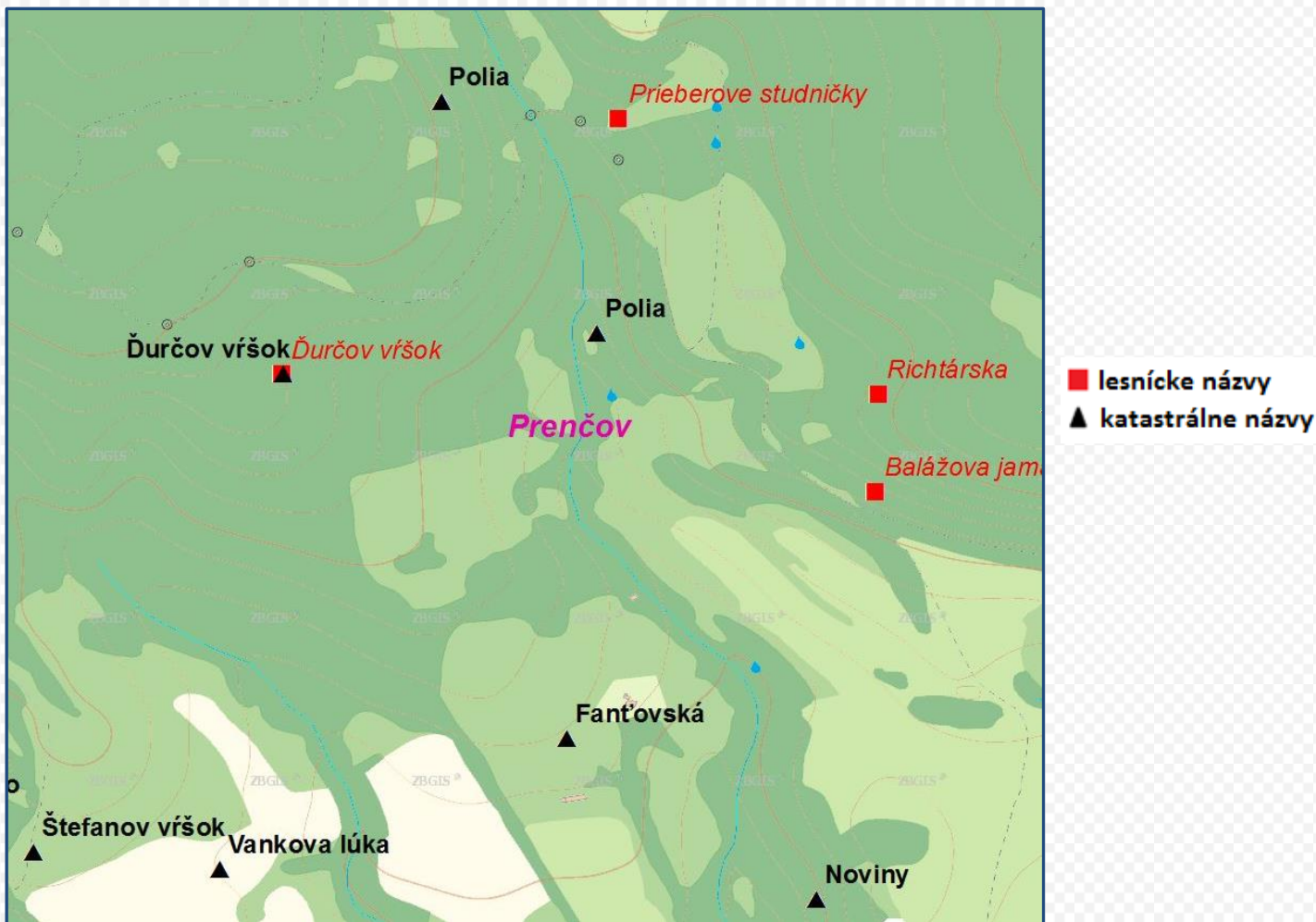


■ lesnícke názvy
▲ katastrálne názvy

Stručná genéza tvorby štandardizovaného geografického názvoslovia

Etapy národnej štandardizácie:

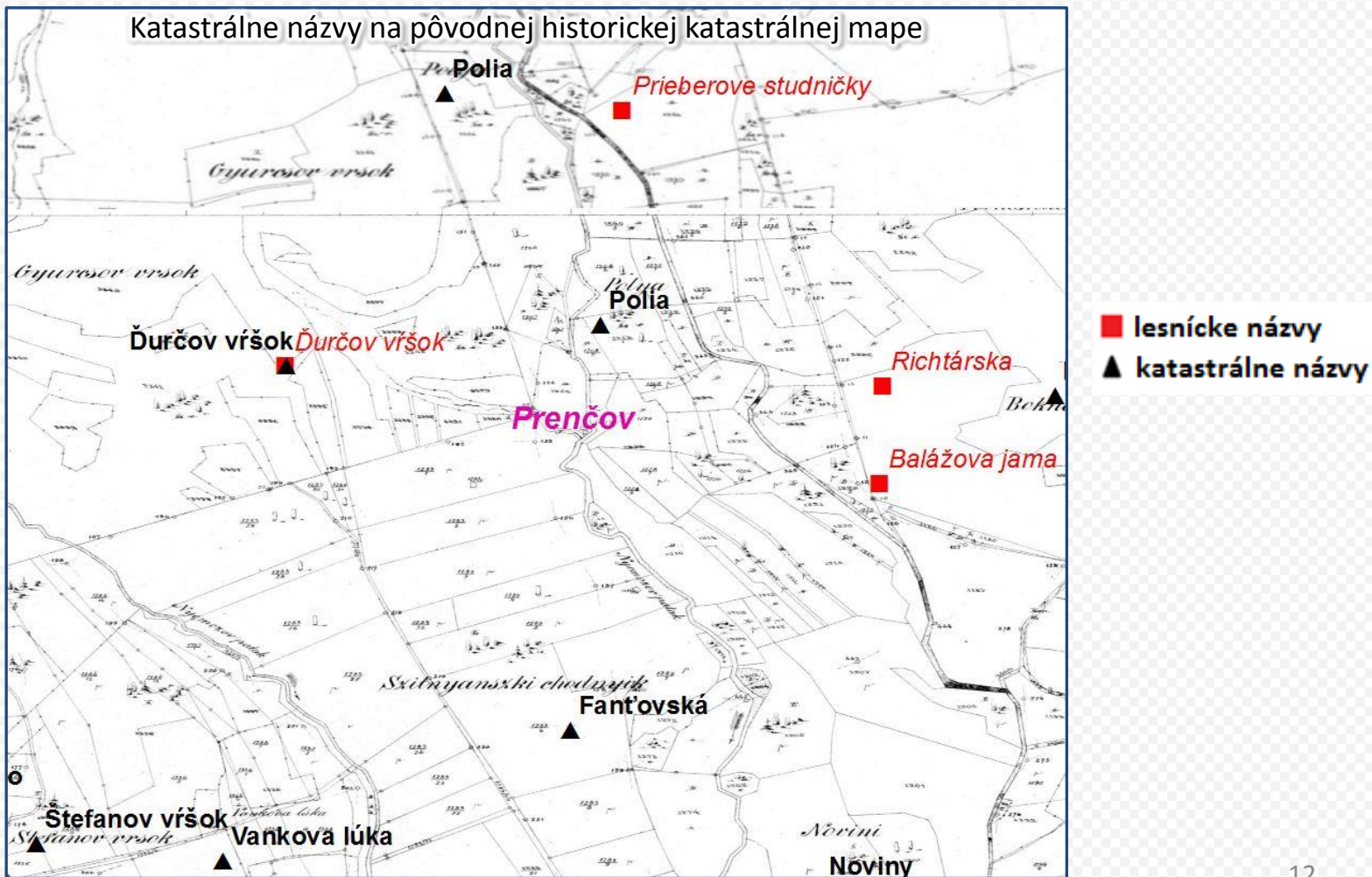
- štandardizácie geografického názvoslovia z katastrálnych a lesníckych máp (od 2015)



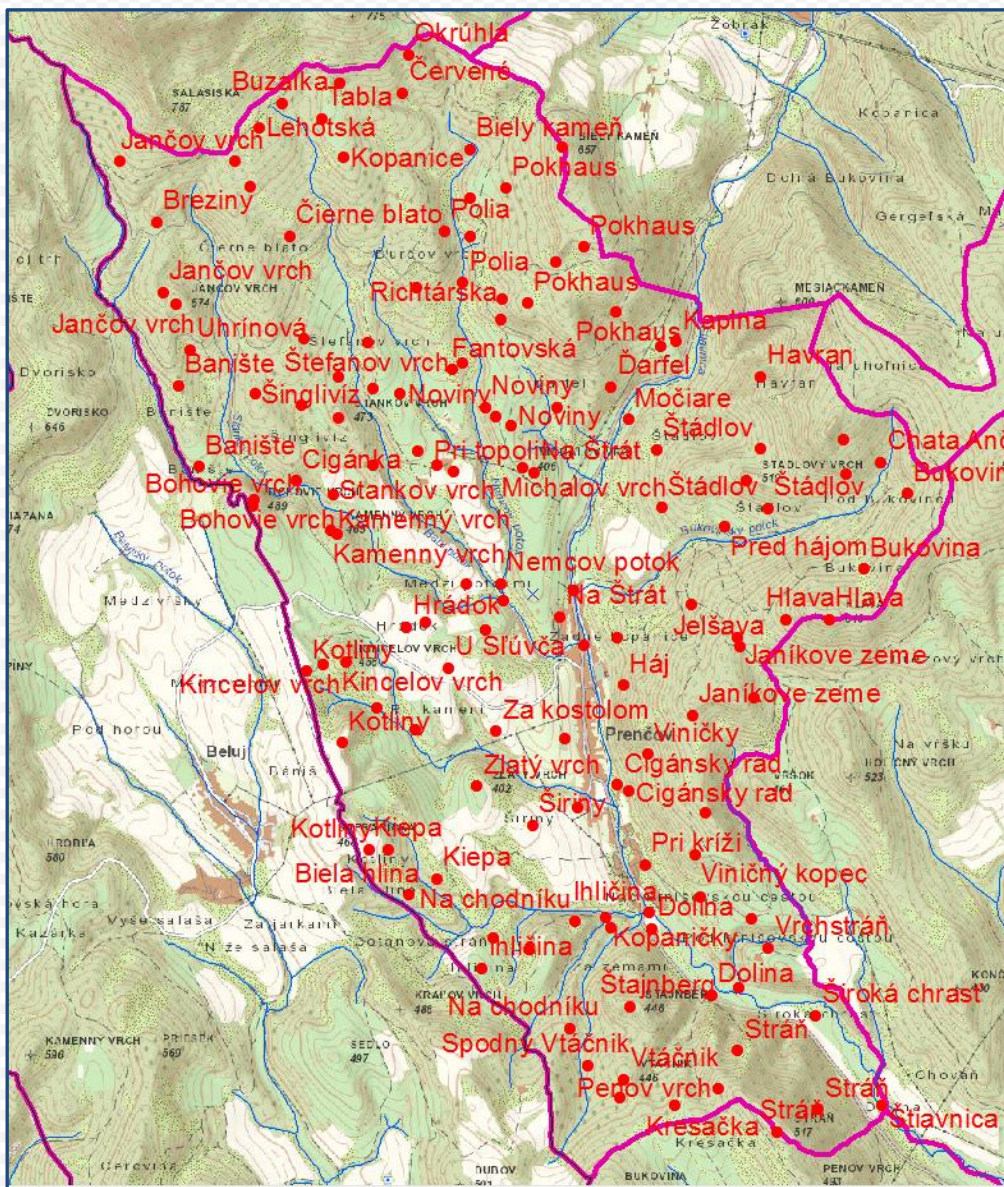
Stručná genéza tvorby štandardizovaného geografického názvoslovia

Etapy národnej štandardizácie:

- štandardizácie geografického názvoslovia z katastrálnych a lesníckych máp (od 2015)



Stručná genéza tvorby štandardizovaného geografického názvoslovia



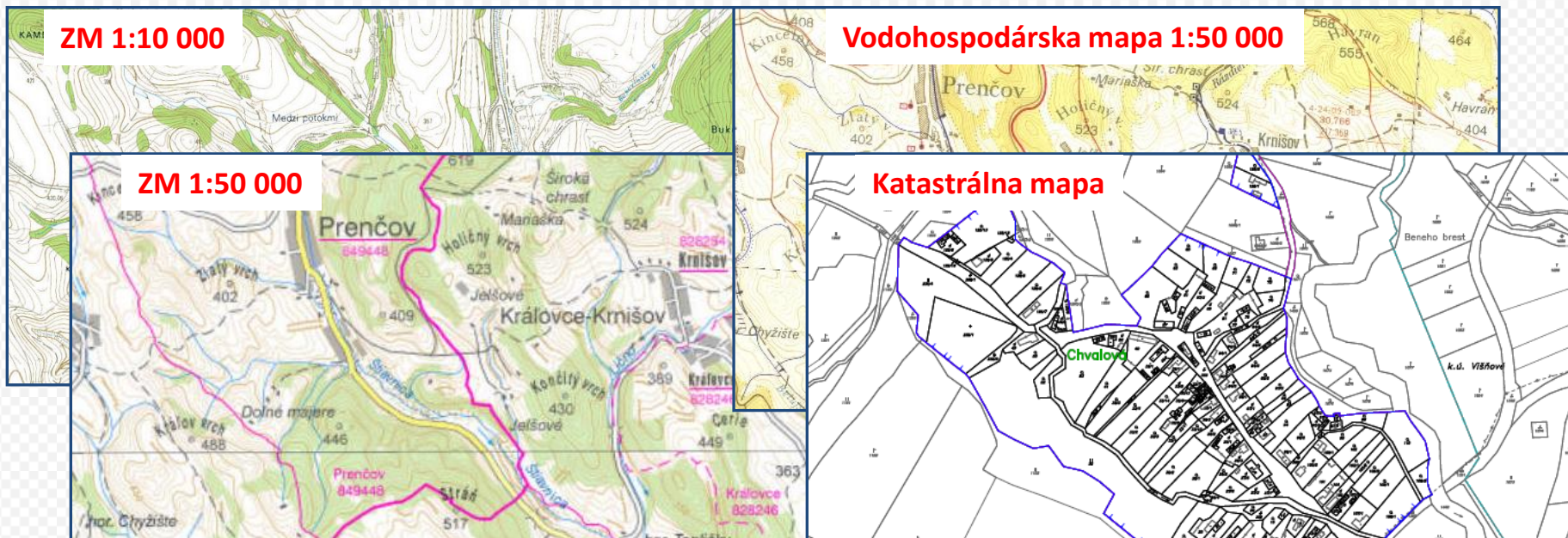
Stav geografického názvoslovia
po preklopení názvov
z katastrálnych a lesníckych máp

Databáza geografických názvov z územia SR

- súbor štandardizovaných názvov všetkých sídelných a nesídelných objektov v rozsahu schváleného Katalógu tried objektov základnej bázy údajov pre geografický informačný systém (KTO ZBGIS).

Základné zdroje informácií:

- Základná mapa SR v mierke 1 : 10 000
- Základná mapa SR v mierke 1 : 50 000
- Vodohospodárska mapa v mierke 1 : 50 000
- Katastrálne a lesnícke mapy (digitálne údaje)



Databáza geografických názvov z územia SR

Doplňujúce údaje:

- druh objektu, dátum štandardizácie, predchádzajúci štandardizovaný názov, variantný názov, zemepisné súradnice, údaje o príslušnosti ku katastrálnemu územiu, obci, okresu a kraju, pri vrchoch ich výška, pri vodných tokoch príslušnosť k povodiu.

Katégoria	Názov *	Doplňujúci údaj	ROK_ST *	Dátum rozhodnutia	Číslo rozhodnutia	Predch. názov 1	Dátum rozh. 1	Číslo rozh. 1
Vrch	Cinkot	126 m	1991	26. 7. 1991	P-380/1991	Pohrebište	30. 3. 1978	P-108/1978
Vrch	Čop	866 m	1993	28. 7. 1993	GK-1423/1993	Ščob	19. 11. 1975	P-378/1975
Vrch	Dubník	362 m	1989	11. 1. 1989	P-4/1989	Kruhy	30. 3. 1978	P-108/1978
Vrch	Gajdoška	763 m	2007	21. 3. 2007	P-1913/2007	Gordoška	5. 8. 1992	P-305/1992
Vrch	Hnileckomníšsky vrch	702 m	1992	23. 9. 1992	P-387/1992	Mníšanský vrch	19. 11. 1975	P-378/1975
Vrch	Hrašovík	1009 m	1992	16. 6. 1992	P-259/1992	Horošovík	19. 11. 1975	P-378/1975
Vrch	Javorová hôrka	486 m	1993	17. 11. 1993	GK-2406/1993	Javorová	19. 11. 1975	P-378/1975
Vrch	Krivín	316 m	1993	9. 11. 1993	GK-2327/1993	Myšacie skaly	30. 3. 1978	P-108/1978
Vrch	Malý Baranec	2044 m	2008	8. 4. 2008	P-2166/2008	Baranec	23. 6. 1976	P-164/1976
Vrch	Oslý	1039 m	1994	18. 4. 1994	GK-1048/1994	Oslí vrch	23. 6. 1976	P-164/1976
Vrch	Plešný vrch	1041 m	2010	16. 11. 2010	P-6811/2010	Plašný vrch	19. 11. 1975	P-378/1975
Vrch	Ťažký štít	2500 m	2006	21. 4. 2006	P-2185/2006	Český štít	4. 2. 1988	P-42/1988
Vrch	Terešný vrch	437 m	1985	5. 5. 1985	P-111/1985	Telesný vrch	30. 3. 1978	P-108/1978
Vrch	Vreteň	820 m	1994	3. 6. 1994	GK-1634/1994	Veľké Vreteno	23. 6. 1976	P-164/1976
Vrch	Zmrznutý vrch	926 m	2013	31. 1. 2013	P-702/2013	Zmrzlý vrch	19. 11. 1975	P-378/1975

Preštandardizované názvy vrchov

Databáza geografických názvov z územia SR

Katégorie *	Názov *	Doplňujúci údaj	ROK_ST	Dátum rozhodnutia	Číslo rozhodnutia	Variantný názov
Vrch	Barvienok	377 m	1989	11. 1. 1989	P-4/1989	Barvinek
Vrch	Brdárová zvonica	1712 m	1988	4. 2. 1988	P-42/1988	Bedárova zvonica
Vrch	Čierna skala	662 m	1985	28. 9. 1984	P-261/1984	Čierna hora
Vrch	Črep	414 m	1977	23. 6. 1976	P-164/1976	Veľká skala
Vrch	Črchľa	825 m	1977	23. 6. 1976	P-164/1976	Čerchľa, Malá Čerchľa
Vrch	Demänovská hora	1304 m	1977	23. 6. 1976	P-164/1976	Demänovská Poludnica
Vrch	Dielce	641 m	1994	7. 9. 1994	GK-2505/1994	Temešský diel
Vrch	Diery	706 m	1992	23. 9. 1992	P-387/1992	Đure
Vrch	Handliarka	1208 m	1987	3. 6. 1987	P-185/1987	Hadliarka
Vrch	Havrania skala	770 m	1976	19. 11. 1975	P-378/1975	Vranná skala
Vrch	Holý vrch	306 m	1977	23. 6. 1976	P-164/1976	Plešivec
Vrch	Homôľka	503 m	1993	1. 6. 1993	GK-1031/1993	Široká homôľka, Široká Homôľka
Vrch	Hrbček	729 m	1987	3. 6. 1987	P-185/1987	Hrbčok
Vrch	Hrubá kopa	2238 m	1988	4. 2. 1988	P-42/1988	Garajova strážnica
Vrch	Suchovrch	775 m	1994	23. 6. 1994	GK-1832/1994	Suchý vrch, Suchovrch Kýčera
Vrch	Veľký háj	111 m	1991	30. 9. 1991	P-470/1991	Nagy liget
Vrch	Volia veža	2370 m	1988	4. 2. 1988	P-42/1988	Volova veža
Vrch	Víšok	735 m	1994	23. 6. 1994	GK-1832/1994	Baba v stráni
Vrch	Víšok	111 m	1991	30. 9. 1991	P-470/1991	Függödomb

Variantné názvy vrchov

Databáza geografických názvov z územia SR

Katégorie *	Názov *	ROK_ST *	Dátum rozhodnutia	Číslo rozhodnutia	Predch. názov 1	Číslo rozh. 1	Dátum rozh. 1	Názov povodia	Číslo povodia
Vodný tok	Bradlový potok	2012	19. 3. 2012	P-1734/2012	Bradlá	P-378/1975	19. 11. 1975	Bradlá	4-30-11-012
Vodný tok	Dolný Dudváh	1993	21. 4. 1993	P-801/1993	Dudváh	P-108/1978	30. 3. 1978	Dolný Dudváh	4-21-16-035
Vodný tok	Chtelnička	2005	21. 3. 2005	GK-1442/2005	Výtok	P-108/1978	30. 3. 1978	Chtelnička	4-21-10-025, -02
Vodný tok	Kaprinský potok	2007	30. 3. 2007	P-2144/2007	Hraničný potok	GK-1832/1994	23. 6. 1994	Kátlinský potok	4-21-07-069
Vodný tok	Lipovnícky potok	2005	21. 3. 2005	GK-1442/2005	Dolinky	P-108/1978	30. 3. 1978	Lipovnícky potok	4-21-12-036
Vodný tok	Merašický potok	2007	2. 10. 2007	P-5879/2007	Stoličný potok	P-108/1978	30. 3. 1978	Merašický potok	4-21-12-039
Vodný tok	Merašický potok	2007	2. 10. 2007	P-5879/2007	Stoličný potok	P-108/1978	30. 3. 1978	Merašický potok	4-21-12-039
Vodný tok	Monoský potok	2014	7. 2. 2014	P-819/2014	Monický potok	P-164/1976	23. 6. 1976	Monoský potok	4-24-01-051
Vodný tok	Smrekovec	1989	11. 1. 1989	P-4/1989	Fenešský potok	P-108/1978	30. 3. 1978	Smrekovec	4-17-02-014
Vodný tok	Trnávka	2005	21. 3. 2005	GK-1442/2005	Trnávka	P-378/1975	19. 11. 1975	Trnávka	4-30-10-014
Vodný tok	Zadný potok	2007	5. 10. 2007	P-5879/2007	Zadná dolina	P-261/1984	28. 9. 1984	Ronava	4-21-16-042

Preštandardizované názvy vodných tokov

Databáza geografických názvov z územia SR

Kategória *	Názov *	ROK_ST *	Dátum rozhodnutia	Číslo rozhodnutia	Variantný názov	Názov povodia	Číslo povodia
Vodný tok	Čárska Kopánka	2007	2. 10. 2007	P-5879/2007	Myjava	Čárska Kopánka	4-13-03-080
Vodný tok	Mošurovanka	1976	19. 11. 1975	P-378/1975	Závadský potok	Mošurovanka	4-32-04-105
Vodný tok	Orešiansky potok	2010	16. 11. 2010	P-6813/2010	Drešiansky potok	Radošinka	4-21-12-034
Vodný tok	Počúvadliansky potok	1986	29. 7. 1986	P-244/1986	Počúvadelský potok	Počúvadliansky potok	4-23-05-021
Vodný tok	Priepasniansky potok	2003	4. 2. 2003	P-518/2003	Priepastný potok	Priepasniansky potok	4-13-03-015
Vodný tok	Rohovský potok	1989	11. 1. 1989	P-4/1989	Smrekovec	Pasecký potok	4-13-03-045
Vodný tok	Slunovský jarok	2010	16. 11. 2010	P-6813/2010	Slunovský jarok, Stunovský jarok	Štiavnica	4-24-03-096
Vodný tok	Štiavnica	1977	23. 6. 1976	P-164/1976	Štiavnička	Štiavnica	4-21-02-002, 0
Vodný tok	Trenkovský jarok	1992	23. 9. 1992	P-387/1992	Trnkov jarok	Hornád	4-32-03-003

Variantné názvy vodných tokov

Table

Názvoslovie

Kategória	Názov *	ROK ST	Číslo rozhodnutia	Dátum rozhodnutia	Číslo povodia	Názov povodia	Predch. názov	Číslo roz	Dátum roz	Variantský názov
Vodný tok	Priepasniansky potok	2003	P-518/2003	4. 2. 2003	4-13-03-015	Priepasniansky potok	Priepasný poto	P-108/197	30. 3. 1978	Priepasný potok

(1 out of 122415 Selected)

Názvoslovie | KN_nazvy | NLC_miestne | NLC_ostatne



Názvy vodných tokov



Geografický názov

Geografický názov

Ostredok

Kategória geografického názvu

Vrch

Stav názvu

Platný

Rok štandardizácie

1977

Číslo rozhodnutia

P-164/1976

Dátum rozhodnutia

23.06.1976

Miestny charakter názvu

Endonym

Status geografického názvu

Standardised

Zdroj geografického názvu

GKÚ

Popis, poznámka

Spoľahlivosť

Štandardizovaný

DIGEST kód

ZB040

ZBGIS_ID

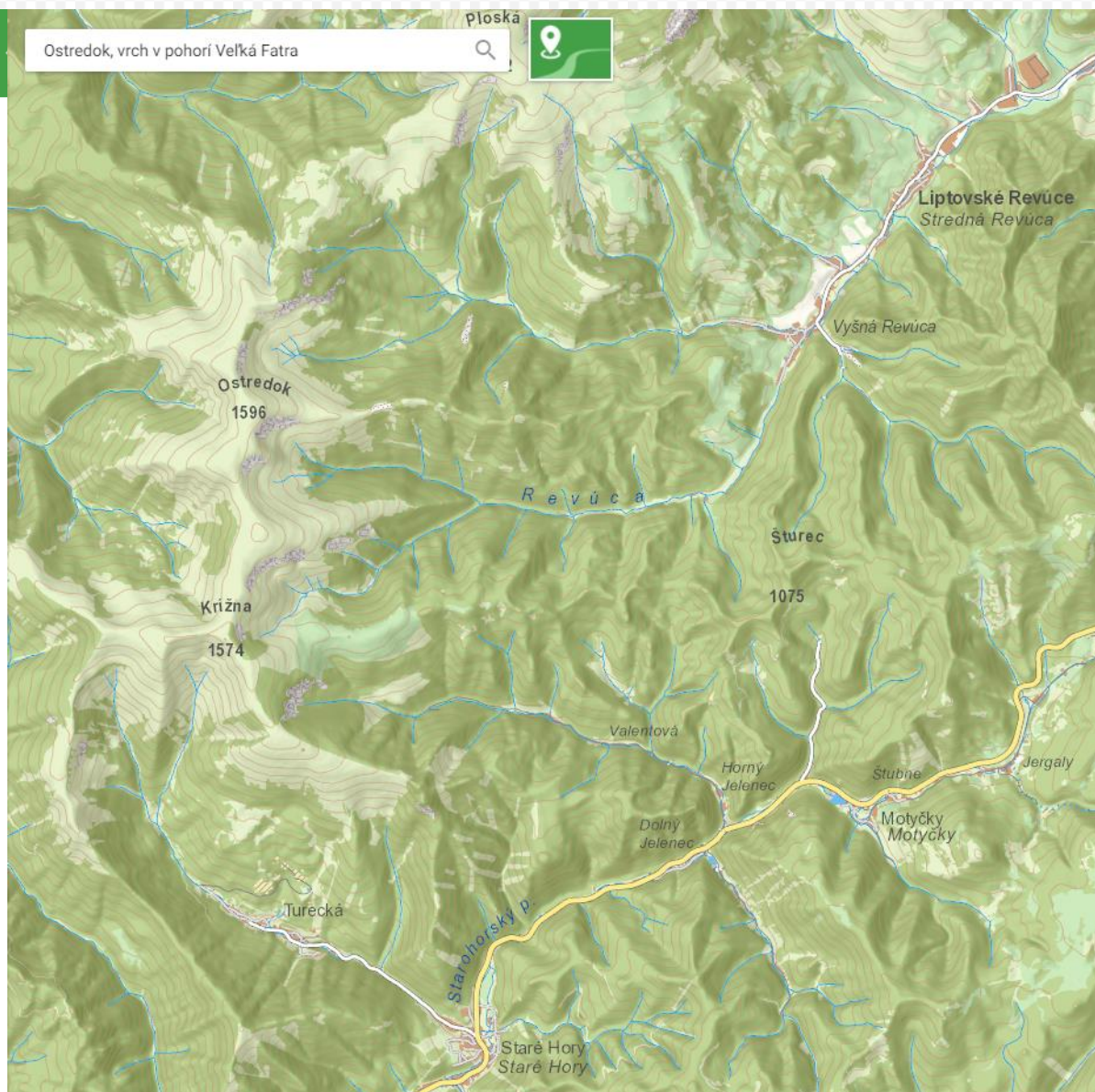
{3820BFCF-E257-6701-E053-3DC4A8C06ABC}

Dátum aktualizácie objektu

21.07.2016 09:41:44

Autor, pôvodca geometrie objektu

GKÚ



Kategórie ZBGIS

ZDO40 Geografický názov

- Názvy nesídelných geografických objektov a špecifických sídelných objektov z územia SR, ktoré štandardizuje ÚGKK, ale aj oficiálne názvy prevzaté od správcov objektov a neštandardizované názvy získané z mimorezortných zdrojov a z miestneho prešetrovania s rôznym statusom a stavom názvu.

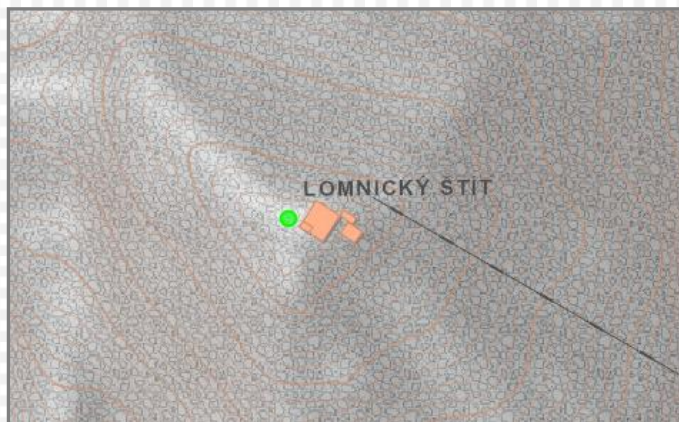
Atribúty
Stav názvu
Geografický názov
Kategória geografického názvu
Rok štandardizácie
Miestny charakter názvu
Status geografického názvu
Zdroj geografického názvu
Maximálna mierka zobrazenia
Minimálna mierka zobrazenia
Popis, poznámka

Štruktúra databázy bola upravená aj podľa požiadaviek projektu EuroGeoNames a podľa špecifikácie INSPIRE.

Kategórie ZBGIS

Polohovo jednoznačne vieme určiť objekty:

- bodové (napr. vrchy)



- líniové (napr. vodné toky)

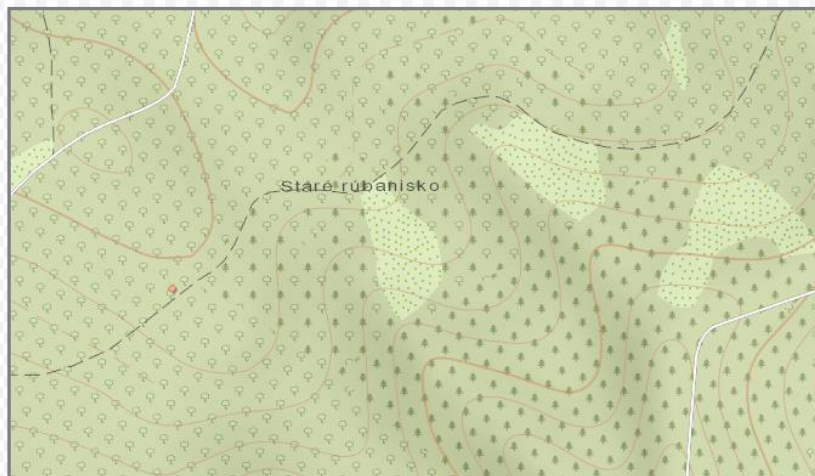


Kategórie ZBGIS

Objekty plošného charakteru (napr. geomorfologické celky, chránené územia) pomenúvame a polohovo lokalizujeme vzhľadom na priebeh ich hranice:



Ostatné plošné objekty (napr. lúky, hony...) sú lokalizované k oblasti, nie k objektu:



Ďakujem za pozornosť



GEODETICKÝ A KARTOGRAFICKÝ ÚSTAV
BRATISLAVA