



Úrad geodézie, kartografie a katastra
Slovenskej republiky

Národný projekt OP IS ZB GIS

KATARÍNA LEITMANNOVÁ – ÚGKK SR



OPIS SOIRÉE 21.11.2013





Referenčné priestorové údaje



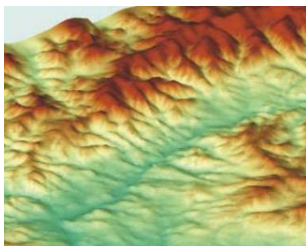
Bratislava

Becherov

Malý Šariš

Liptovská Mara

J a v o r i n a





Úrad geodézie, kartografie a katastra
Slovenskej republiky

Projekt ESKN - ZBGIS®

- Elektronické služby katastra nehnuteľností – ZBGIS
- Prijímateľ: ÚGKK SR
- Zhotoviteľia: Sevitech, a.s. a NESS Slovensko, a.s.
- Trvanie: od 2/2010 do 4/2014
- Služby dostupné od **5/2013**
- Prebieha integrácia na spoločné moduly ÚPVS





Ciele projektu

1. vytvoriť infraštruktúru na aktualizáciu referenčných priestorových údajov (Back-office)
2. sprístupniť referenčné priestorové údaje a informácie ZB GIS prostredníctvom elektronických služieb
3. efektívna integrácia priestorových údajov ZB GIS do celkovej architektúry eGovernmentu,



Mapový klient ZBGIS

Mapov
apliká
s údaj
vy
p



Metaúdjový editor

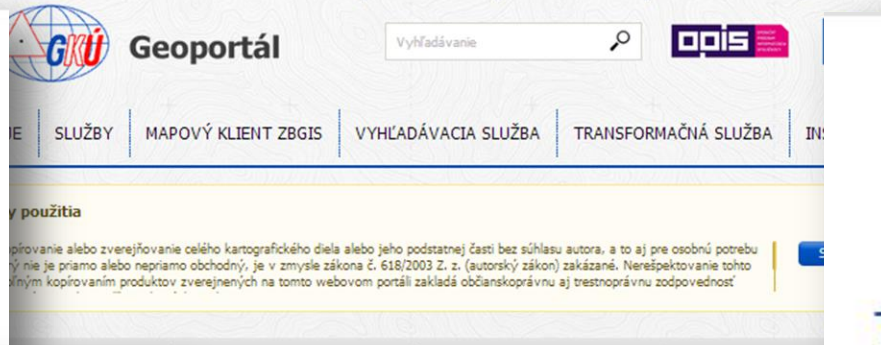
Metaúdjový editor (MDE) je webová aplikácia, ktorá slúži na vytváranie nových alebo na editáciu existujúcich metaúdjových záznamov.

Vstúpiť

Konverzná služba

Konverzná služba slúži na konverziu formátov. Je to komplexný nástroj pre konverziu údajov rôznych formátov.

Vstúpiť



Mapový klient ZBGIS
Mapový klient ZBGIS je webová aplikácia, ktorá slúži na prácu s údajmi ZBGIS, zobrazovanie, vyhľadávanie a analýzu priestorových údajov.

Vstúpiť



Transformačná služba
Aplikácia Transformačná služba vykonáva autorizovanú transformáciu súradníc bodov medzi záväznými geodetickými systémami.

Vstúpiť



Konverzná služba
Konverzná služba slúži na konverziu formátov. Je to komplexný nástroj pre konverziu údajov rôznych formátov.

Vstúpiť



Vyhľadávacia služba
Slúži na vyhľadávanie metaúdjových záznamov publikovaných pripojeným katalógovým serverom.

Vstúpiť



Metaúdjový editor
Metaúdjový editor (MDE) je webová aplikácia, ktorá slúži na vytváranie nových alebo na editáciu existujúcich metaúdjových záznamov.

Vstúpiť



Inspire
ÚGKK SR zabezpečuje sprístupnenie referenčných údajov a informácií rezortu aj pomocou elektronických služieb, ktoré spĺňajú požiadavky smernice INSPIRE.

Vstúpiť



Transformačná služba

Anlikácia Transformačná služba



Inspire

ÚGKK SR zabezpečuje sprístupnenie referenčných údajov a informácií rezortu aj pomocou elektronických služieb, ktoré spĺňajú požiadavky smernice INSPIRE.

Vstúpiť

Vyhľadávacia služba

Slúži na vyhľadávanie metaúdjových záznamov publikovaných pripojeným katalógovým serverom.

Vstúpiť

www.geoportal.sk



Domov > Údaje > ZBGIS

ÚDAJE



ZBGIS

- + Údaje ZBGIS
- + KTO ZBGIS →
- + Geografické názvoslovie

★ PORTÁLY

- GKÚ
- Produkty a služby
- SKPOS®
- Katastrálny portál
- ÚGKK SR

Helpdesk →

gku@skgeodesy.sk

Úrad geodézie, kartografie a katastra Slovenskej republiky
Geodetický a kartografický ústav Bratislava

KATALÓG TRIED OBJEKTOV - KTO



verzia 2013.4

© ÚGKK SR
2013

... systém (ZBGIS®) je
... grafie a katastra, ktorý
... katastra SR na základe
... znení neskorších

... ázou údajov, ktorá je
... estorových informácií.
... bu tematických
... émov a je záväzný
... ických mapových

... relevantných
... nožňujúcom ich
... zobrazovanie.
... objektoch krajiny, ich
... ých väzbách. Rozsah
... ® určuje katalóg tried
... ® je prostredníctvom
... ácií Mapový klient



[Domov](#) > [Služby](#) > [Mapové služby](#) > [WMS](#)**SLUŽBY****Mapové služby**+ **WMS**

+ WMTS

+ WFS

+ WCS

⊙ Transformačná služba

⊙ Konverzná služba

⊙ Vyhľadávacia služba

⊙ Metaúdajový editor

 **PORTÁLY**

⊙ GKÚ

⊙ Produkty a služby

⊙ SKPOS*

⊙ Katastrálny portál

⊙ ÚGKK SR

Helpdesk **Zobrazovacie služby - WMS**

Webová Mapová Služba (WMS) je štandardom vyvinutým a rozširovaným združením Open Geospatial Consortium (OGC). Služba pracuje na princípe klient-server a umožňuje zdieľanie priestorových údajov vo forme rastrových máp v prostredí Internetu. Výsledkom požiadavky klienta (tenkého alebo silného klienta) na WMS server sú rastrové údaje (obrázok) najčastejšie vo formáte JPEG, PNG, TIFF, a iné, ktoré zobrazujú priestorové údaje rôzneho zamerania (vrstvy), alebo môžu byť výsledkom prekrytu viacerých vrstiev (mapové kompozície), a to aj z rôznych zdrojov. Vrátené rastrové údaje (obrázok) sú georeferencované, čo umožňuje ich správne umiestnenie v priestore. Georeferencovaním sa v tomto prípade rozumie jednoznačne daný referenčný súradnicový systém a obdĺžnik so súradnicami (tzv. boundingbox), ktorý obsahuje požadovaný obrázok v tomto systéme.

Podporované verzie OGC WMS služieb:

WMS 1.3.0

WMS 1.1.1

WMS služby s atribútmi údajov (s FeatureInfo):

- [Administratívne hranice](https://zbgisws.skgeodesy.sk/zbgis_administrativne_hranice_wms_featureinfo/service.svc/get)
https://zbgisws.skgeodesy.sk/zbgis_administrativne_hranice_wms_featureinfo/service.svc/get
- [Antropogénne prvky](https://zbgisws.skgeodesy.sk/zbgis_antropogenne_prvky_wms_featureinfo/service.svc/get)
https://zbgisws.skgeodesy.sk/zbgis_antropogenne_prvky_wms_featureinfo/service.svc/get
- [Letecko-navigačné informácie](https://zbgisws.skgeodesy.sk/zbgis_letecko_navigacne_informacie_wms_featureinfo/service.svc/get)
https://zbgisws.skgeodesy.sk/zbgis_letecko_navigacne_informacie_wms_featureinfo/service.svc/get
- [Povrch](https://zbgisws.skgeodesy.sk/zbgis_povrch_wms_featureinfo/service.svc/get)
https://zbgisws.skgeodesy.sk/zbgis_povrch_wms_featureinfo/service.svc/get
- [Vegetácia](https://zbgisws.skgeodesy.sk/zbgis_vegetacia_wms_featureinfo/service.svc/get)
https://zbgisws.skgeodesy.sk/zbgis_vegetacia_wms_featureinfo/service.svc/get
- [Vodstvo](https://zbgisws.skgeodesy.sk/zbgis_vodstvo_wms_featureinfo/service.svc/get)
https://zbgisws.skgeodesy.sk/zbgis_vodstvo_wms_featureinfo/service.svc/get
- [Výškopis](https://zbgisws.skgeodesy.sk/zbgis_vyskopis_wms_featureinfo/service.svc/get)
https://zbgisws.skgeodesy.sk/zbgis_vyskopis_wms_featureinfo/service.svc/get
- [Referenčné geodetické body](https://zbgisws.skgeodesy.sk/zbgis_referencny_geodeticky_bod_wms_featureinfo/service.svc/get)
https://zbgisws.skgeodesy.sk/zbgis_referencny_geodeticky_bod_wms_featureinfo/service.svc/get



Podmienky použitia

Akékoľvek kopírovanie alebo zverejňovanie celého kartografického diela alebo jeho podstatnej časti bez súhlasu autora, a to aj pre osobnú potrebu a na účel, ktorý nie je priamo alebo nepriamo obchodný, je v zmysle zákona č. 618/2003 Z. z. (autorský zákon) zakázané. Nerešpektovanie tohto zákazu svojvoľným kopírovaním produktov zverejnených na tomto webovom portáli zakladá občianskoprávnu aj trestnoprávnu zodpovednosť

[Súhlasím](#)

★ PORTÁLY

- GKU
- Produkty a služby
- SKPOS
- Katastrálny portál
- ÚGKK SR

📍 KONTAKTNÉ ÚDAJE

Geodetický a kartografický ústav Bratislava

Chlumeckého 4, Dodacia pošta 212
827 45 Bratislava
Tel: +421 2 2081 6225

[Všetky kontakty](#)[Helpdesk](#)[eDesk](#)[CallCentrum](#)[Mapoví klient ZBGIS](#)[Transformačná služba](#)[Mapy](#)[OZNAMY A AKTUALITY](#)

Podmienky použitia

Akékoľvek kopírovanie alebo zverejňovanie celého kartografického diela alebo jeho podstatnej časti bez súhlasu autora, a to aj pre osobnú potrebu a na účel, ktorý nie je priamo alebo nepriamo obchodný, je v zmysle zákona č. 618/2003 Z. z. (autorský zákon) zakázané. Nerešpektovanie tohto zákazu svojvoľným kopírovaním produktov zverejnených na tomto webovom portáli zakladá občianskoprávnu aj trestnoprávnu zodpovednosť protiprávne konajúcej osoby podľa

[Súhlasím](#)[Domov](#) > [Produkty a služby](#)

★ PORTÁLY

- GKU
- Produkty a služby
- SKPOS
- Katastrálny portál
- ÚGKK SR

[Helpdesk](#)[eDesk](#)

Produkty a služby

[vstúpiť](#)

Elektronická forma prístupu k poskytovaným digitálnym údajom, mapovým službám, tlačenej (klasickje) mapovej produkcii a ostatným produktom a službám rezortu Úradu geodézie kartografie a katastra Slovenskej republiky.

Na využívanie tejto elektronickej formy prístupu je nevyhnutná registrácia a následné prihlásenie sa do aplikácie.

[Mapy](#)[KONTAKTNÉ ÚDAJE](#)

Geodetický a kartografický ústav Bratislava

Chlumeckého 4, Dodacia pošta 212
827 45 Bratislava
Tel: +421 2 2081 6225

[Všetky kontakty](#)[Tlačiť](#)[Poslať stránku e-mailom](#)

Podmienky použitia

Akkoľvek kopírovanie alebo zverejňovanie celého kartografického diela alebo jeho podstatnej časti bez súhlasu autora, a to aj pre osobnú potrebu a na účel, ktorý nie je priamo alebo nepriamo obchodný, je v zmysle zákona č. 618/2003 Z. z. (autorský zákon) zakázané. Nerešpektovanie tohto zákazu svojvoľným kopírovaním produktov zverejnených na tomto webovom portáli zakladá občianskoprávnu aj trestnoprávnu zodpovednosť.

[Súhlasím](#)

★ PORTÁLY

- [GKU](#)
- [Produkty a služby](#)
- [SKPOS[®]](#)
- [Katastrálny portál](#)
- [UGKK SR](#)

📍 KONTAKTNÉ ÚDAJE

Geodetický a kartografický ústav Bratislava

Chlumeckého 4, Dodacia pošta 212
827 45 Bratislava
Tel: +421 2 2081 6225

[Všetky kontakty](#)[Helpdesk](#)[eDesk](#)[CallCentrum](#)

Mapový klient ZBGIS

Mapový klient ZBGIS je webová aplikácia, ktorá slúži na prácu s údajmi ZBGIS, zobrazovanie, vyhľadávanie a analýzu priestorových údajov.

[Vstúpiť](#)

Transformačná služba

Aplikácia Transformačná služba vykonáva autorizovanú transformáciu súradníc bodov medzi rôznymi geodetickými systémami.

[Vstúpiť](#)[Mapy](#)

🗨️ OZNAMY A AKTUALITY

Nový GEOPORTÁL

02.05.2013

[Dňom 2.5.2013 GKU sprístupňuje ...](#)[Všetky aktuality](#)

Konverzná služba

Konverzná služba slúži na konverziu formátov. Je to komplexný nástroj pre konverziu údajov rôznych formátov.

[Vstúpiť](#)

Vyhľadávacia služba

Služi na vyhľadávanie metaúdajových záznamov publikovaných pripojeným katalogovým serverom.

[Vstúpiť](#)

Metaúdajový editor

Metaúdajový editor (MDE) je webová aplikácia, ktorá slúži na vytváranie nových alebo na editáciu existujúcich metaúdajových záznamov.

[Vstúpiť](#)

Inspire

UGKK SR zabezpečuje sprístupnenie referenčných údajov a informácií rezortu aj pomocou elektronických služieb, ktoré spĺňajú požiadavky smernice INSPIRE.

[Vstúpiť](#)

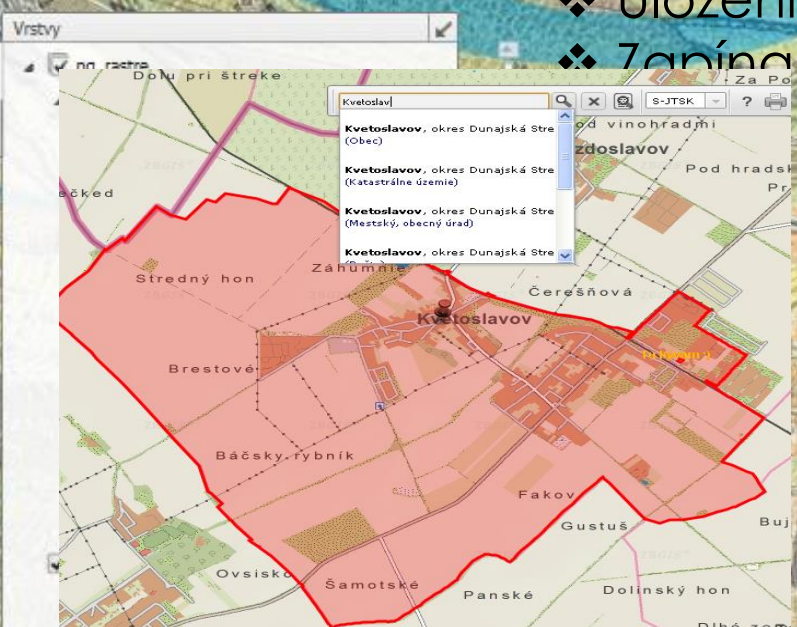
Mapový klient ZBGIS

Návrh

Lea

- ❖ Uloženie, načítanie a...
- ❖ Zapínanie severky, m...

...nie na celom
Mapové kompozície:
...pomoc
DMR, tlač = Nadpis, formát (PI
ortofoto
HML, PNG, JPG)
geodetické zaklady
Aktuálne súradnice.kurz
územno-správne členenie



Rozšírené vyhľadávanie

Budova

Názov kraja
Trnavský kraj

Názov okresu
Dunajská Streda

Názov obce
Kvetoslavov

Typ, účel využitia budovy
Hostinec, krčma, bufet

Výška nad povrchom
=

Typ budovy využívanej na náboženské účely

Meno, názov (prípadne kód)
=

Vymazať Vyhľadať

DIGEST kód	Výška nad povrchom	Typ, ú
AL015	3.0999999	Hostinec bufet
AL015	3.4000001	Hostinec bufet
AL015	3.5	Hostinec bufet
AL015	9.5	Hostinec bufet
AL015	3	Hostinec bufet
AL015	3.20000005	Hostinec bufet
AL015	3.70000005	Hostinec bufet
AL015	6.80000019	Hostinec bufet



Vybrať všetky vrstvy Pridať údaje

Vyberte vrstvy, ktoré sa majú pridať do mapy

Transparentnosť vrstvy

0% 20% 40% 60% 80% 100%

OK Zrušiť



Transformačná služba

Formát vstupných údajov

ESRI Shapefile SHP



Pomoc

Vstupný súbor ESRI Shapefile
SHP.zip

Vybrať súbor

Nie je vybratý žiadny súbor

Načítaj

Nahrany súbor

Shapefile3.zip

Výškový systém

Vstupný súradnicový systém

S-JTSK (JTSK)



Výstupný súradnicový systém

ETRS89-LAEA



Transformovať

Vybrať
S-JTSK (JTSK03)
ETRS89-LatLonh
ETRS89-LAEA
ETRS89-LCC
ETRS89-TM33
ETRS89-TM34
ETRS89-LCC_SK

Výsledok transformácie

Transformácia bola úspešne
ukončená

Prevziať ako ZIP

Späť





Konverzná služba

Vstupný formát údajov

ESRI Shapefile SHP



Pomoc

Vstupný súbor ESRI Shapefile SHP

Vybrať súbor

Nie je vybratý žiadny súbor

Načítaj

Nahrany súbor

Shapefile3.zip

Výstupný formát údajov

Vybrať

Vybrať

ESRI personálna geodatabáza MDB

ESRI súborová geodatabáza GDB

MicroStation DGN

AutoCAD DXF

TXT/CSV

GML verzia 2.1.2

GML verzia 3.1.1 SF-0

GML verzia 3.2.1 SF-0

MapInfo TAB

Konvertovať



Výsledok konverzie

Konverzia bola úspešne ukončená

Prevziať ako ZIP

Späť





Zobrazovacia služba WMS – Antropogénne prvky – Bez atribútov

Základné informácie

Názov	Zobrazovacia služba WMS – Antropogénne prvky – Bez atribútov
Identifikátor zdroja	SK_UGKK_ZBGIS_WMS_AP-K_BezInfo
Abstrakt	Zobrazovacia služba WMS ZBGIS - Antropogénne prvky zobrazuje jednu z najrozsiahljších ôsmich tématických kategórií ZBGIS definovaných v KTO ZBGIS dostupnom na stránke ÚGKK SR. Obsahuje vybrané triedy objektov, ktoré vznikli tvorivou činnosťou človeka pre potreby a rozvoj jeho života. Objekty sú reprezentované jednoduchou symbolikou, bez možnosti identifikácie. Podrobnejšie informácie o triedach objektov sú dostupné v metaúdajoch dátových sád jednotlivých kategórií ZBGIS. Ďalšou formou poskytovania údajov sú webové mapové služby - WMS s atribútmi a WFS (Viac informácií nájdete na www.geoportal.sk).
Podmienky uplatňované na prístup a využívanie	Nie je ; Nie sú
Kontakt	Geodetický a kartografický ústav Bratislava , e-mail: gkuzc@skgeodesy.sk
Otvor v Mapovom klientovi ZBGIS	https://zbgis.skgeodesy.sk/tkgis/?addWMS=https://zbgisws.skgeodesy.sk/zbgis_antropogenne_prvky_wms/service.svc/get
Lokátor zdroja	https://zbgisws.skgeodesy.sk/zbgis_antropogenne_prvky_wms/service.svc/get





- Úvod
- Ulož s validáciou
- Validuj teraz
- Tlač
- Export do HTML
- Pomoc

- Validácia vypnutá
- INSPIRE validácia
- Vlastná validácia

- **Identifikácia dát ***
- Priestorová reprezentácia *
- Kvalita dát *
- Distribúcia *
- Obsah dát *
- Katalóg zobrazenia *
- Referenčný systém *
- Metaúdaje o metaúdajoch *
- Údržba metaúdajov *

Vysvetlivky:

- ▲ Povinný údaj
- ▲ Podmienená validácia
- * Záložka s nevalidným obsahom

Identifikácia dát

Identifikácia dát

Citácia

Názov info

Alternatívny názov +

Kalendárny dátum +

Dátum udalosti info

Udalosť prislúchajúca k dátumu info

Edícia

Edícia

Dátum edície info

Identifikátor +

Kód

Kontakt +

Zodpovedná organizácia

Informácia o zodpovednej organizácii

Adresa

Adresa +

Mesto

PSČ

E-mail + info

- grécky
- slovenský
- slovinský
- španielsky
- švédsky



Projekty eVÚC

Firefox | http://gis.trnava-vuc.sk:8081/geoportal/ | Google

gis.trnava-vuc.sk:8081/geoportal/

Geoportál Trnavského samosprávneho kraja

Nástroje | Zdroje pripojenia | Hľadať

Obsah mapy

Vrstvy | Kategórie

- Územný Plán - Komplexný Urbanistický I
- cestná sieť - UPN
- chránené územie - návrh 1998 popi
- maloplošné chránené územie
- Názvy obcí
- mimiurovňová krizovka ZaD
- mimiurovňová krizovka UPN
- zariadenie rozvodu elektrickej ener
- zdroj geotermálnej vody
- výhradné ložisko s vydaným osved
- chránené územie prírody maloploš
- Pamiatky
- hraničný priechod
- prístavy
- ložisko rašeliny
- skládky
- cestná sieť - TTSK
- cestná sieť - ZaD
- Cyklo_KUN
- elektrické vedenie
- Letisko

Vyhľadavanie geografických názvov +

Nastavenia +

1: 103923 | Východzí jazyk prehliadača

Zverejňovanie územného plánu

Y: -1252579.24 X: -542697.39

INSPIRE

Zobrazovacie služby

Ukladacie služby

Vyhľadávacie služby

Katalógové služby

Transformačné služby



PORTÁLY

GKÚ

Produkty a služby

SKPOS®

Katastrálny portál

ÚGKK SR

Helpdesk



eDesk



CallCentrum



ÚGKK SR zabezpečuje sprístupnenie referenčných údajov a informácií rezortu aj pomocou elektronických služieb, ktoré spĺňajú požiadavky smernice INSPIRE. Konkrétne pre služby je to podľa NARIADENIA KOMISIE (ES) č. 976/2009 z 19. októbra 2009, ktorým sa vykonáva smernica Európskeho parlamentu a Rady 2007/2/ES, pokiaľ ide o sieťové služby. Nižšie sú uvedené služby pre témy poskytované v súlade s týmto nariadením. Niektoré z nižšie uvedených tém sú poskytované aj v súlade s NARIADENÍM KOMISIE (EÚ) č. 1089/2010 z 23. novembra 2010, ktorým sa vykonáva smernica Európskeho parlamentu a Rady 2007/2/ES, pokiaľ ide o interoperabilitu súborov a služieb priestorových údajov. O ktoré témy sa jedná, zistíte z metaúdajov danej témy.

INSPIRE zobrazovacie služby sú realizované službami založenými na OGC štandarde WMS (Web Map Service).

Voľne dostupné zobrazovacie služby podľa INSPIRE:

- **Správne jednotky (Administrative units)**

https://zbgisws.skgeodesy.sk/inspire_administrative_units_wms/service.svc/get

- **Geografické systémy sietí (Geographical grid systems)**

https://zbgisws.skgeodesy.sk/inspire_geographical_grid_systems_wms/service.svc/get

- **Geografické názvoslovie (Geographical names)**

https://zbgisws.skgeodesy.sk/inspire_geographical_names_wms/service.svc/get

- **Hydrografia (Hydrography)**

https://zbgisws.skgeodesy.sk/inspire_hydrography_wms/service.svc/get

- **Dopravné siete (Transport networks)**

https://zbgisws.skgeodesy.sk/inspire_transport_networks_wms/service.svc/get

INSPIRE

Zobrazovacie služby

Ukladacie služby

Vyhľadávacie služby

Ukladacie služby

INSPIRE ukladacie služby sú realizované predpripravenými údajovými sadami vo formáte GML verzie 3.2.1.

Prístup k ukladacím službám resp. predpripraveným údajovým sadám je možný v časti Produkty a služby.





Prehľad počtu volaní **ZBGIS WMS služieb s atribútmi** za obdobie 8.7. – 31.10.2013

WMS služby s atribútmi	Júl 2013	Aug. 2013	Sept. 2013	Okt. 2013
Administratívne hranice	835	461	2 885	1 661
Antropogénne prvky	463	1233	1 084	540
Letecko-navigačné informácie	65	54	138	53
Povrch	190	105	281	131
Referenčný geodetický bod	6 571	2 950	2 502	1 030
Vegetácia	522	10	180	529
Vodstvo	385	22	1 146	216
Výškopis	89	533	294	362
ZBGIS - všetky kategórie	2 074	5 855	17 170	72 590
<i>Spolu</i>	<i>11 194</i>	<i>11 223</i>	<i>25 680</i>	<i>77 112</i>



Záver

- www.geoportal.sk
- jednotný podklad na tvorbu a aktualizáciu priestorových údajov v SR
- záväzné pre výkon verejnej správy,
- úspora nákladov verejnej správy,
- verejnej správe bezplatne,
- eliminuje sa viacnásobné obstarávanie tých istých údajov pre, duplicita údajov,
- elektronický obchod,
- kvalita, autorizácia údajov,
- priebežná aktualizácia





Úrad geodézie, kartografie a katastra
Slovenskej republiky

Ďakujem za pozornosť

