

PLÁN VECNÝCH ÚLOH NA ROK 2008

Strana 1

O z n.	Úloha	Merná jednotka	Skutočnosť 2007 počet m.j./ -	Plán 2008 počet m.j./PH	Skutočnosť 2008				Poznámka
					I. štvrťrok	I.-II. štvrťrok	I.-III. štvrťrok	I.-IV. štvrťrok	
a	b	c	d	e	f	g	h	i	j
2	Registratúra katastrálnych podaní ...	podanie	107 095 26 766 SH	109 450 32825 PH	26 179 8412 SH	54 628 17 508 SH	82 230 26 296 SH	112 974 35 732 SH	PVÚ splnený
b	Rozhodovanie o návrhu na vklad údajov o právnych vzťahoch k nehnuteľnostiam	práv. skon. konanie + tis. Sk celkom	34943/33112 SH 85 424 tis.	40000/37100 PH 96 000 tis.	9307/9246SH 22791 tis.	20505/18926 SH 52 313 tis. Sk	29974/27735 SH 76 785 tis. Sk	40758/36929SH 101 727 tis./Sk	PVÚ splnený
	z toho oslobodené:	práv. skon. konanie + tis. Sk	1123/1261 SH 2 445 tis.	1300/1196 PH 3 120 tis.	209/244 SH 473 tis.	996/1045 SH 5 021 tis. Sk	1197/1339 SH 5 485 tis. Sk.	1383/1663 SH 6 054 tis./Sk	
c	Ďalšie činnosti súvisiace s vkladovým konaním	PH	19 641 SH	18 500 PH	4621 SH	9877 SH	14 913 SH	20 328 SH	PVÚ splnený
d	Zápis listín do katastra nehnuteľností	listina	77 920 95 355 SH	87 000 118 100 PH	21 026 29882 SH	45 393 64 399 SH	66 851 93 442 SH	88 926 124 801 SH	PVÚ splnený
2	Spolu: len tis. Sk celkom/ PH alebo SH		85 424 tis. 174 874 SH	96 000 tis. 206 525 PH	22791 tis. 52 161 SH	52 313 tis. Sk 110 710 SH	76 785 tis. Sk 162 386 SH	101 727 tis. /Sk 217 790 SH	
3	Konanie o obnove evidencie niektorých pozemkov a právnych vzťahov k nim	katastrálne územie	49 5 843 SH	116 13 000 PH	54 2928 SH	83 6 513 SH	89 10005 SH	114 14 898 SH	PVÚ nesplnený
aa	Preberanie a zápis registrov ...	register	7 8 470 SH	55 5 500 PH	P - 33; Z - 3 1056 SH	P-25, Z- 9 2821 SH	P-26, Z-11 5 098 SH	P-32, Z-17 7 397 SH	PVÚ nesplnený
b	Oprava chýb v katastrálnom operáte ...	podanie	1 928 10 380 SH	2 100 12 000 PH	696 3194 SH	1 239 6 678 SH	1 403 8 970 SH	2 246 11 899 SH	PVÚ splnený
c	Činnosť supervízora ...	PH	9 151 SH	9 500 PH	2716 SH	5 314 SH	7 670 SH	10 599 SH	PVÚ splnený
d	Úradné overovanie geometrických plánov a iných výsledkov g. a k. prác ...	GP + iný výsledok + tis. Sk celkom	10137/10080 SH 4 480 tis.	10048/12962 PH 5 627 tis.	2519GP/3682SH 1263 tis. Sk	5 024/7020 SH 2 798 tis.	8 277/10 170 SH 4 481 tis. Sk	11717/13990SH 6 210 tis./Sk	PVÚ splnený
	z toho: oslobodené	GP + iný výsledok + tis. Sk	0 0	120/168 PH 67 tis. Sk	41/54 SH 23 tis. Sk	71/116 SH 52 tis. Sk	113/172 SH 76 tis. Sk	193/280 SH 128 tis./Sk	
ea	Konanie o určení priebehu hranice pozemkov	konanie + tis. Sk celkom	0	0	0	0	0	0	
	z toho: oslobodené	konanie + tis. Sk	0	0	0	0	0	0	

PLÁN VECNÝCH ÚLOH NA ROK 2008

Strana 2

O z n.	Úloha	Merná jednotka	Skutočnosť 2007 počet m.j./ -	Plán 2008 počet m.j./PH	Skutočnosť 2008				Poznámka	
					I. štvrťrok	I.-II. štvrťrok	I.-III. štvrťrok	I.-IV. štvrťrok		
					počet m.j./SH					
a	b	c	d	e	f	g	h	i	j	
eb	Konanie o priestupkoch a o porušení poriadku na úseku g., k. a k.	konanie + tis.Sk	0	0	0	0	0	0		
fa	Aktualizácia VKM ...	GP	5 194 9 972 SH	5 200 6 500 PH	1 122 1841 SH	2 742 3 585 SH	4 066 5 210 SH	5 360 6 879 SH	PVÚ splnený	
fb	Tvorba VKM	katastrálne územie	55 5 746 SH	45 7 000 PH	35 1508 SH	39 3 654 SH	40 6 420 SH	45 8 074 SH	PVÚ splnený	
ga	Ostatné činnosti ...	PH	14 934 SH	14 000 PH	3360 SH	7 252 SH	10 478 SH	14 381 SH	PVÚ splnený	
gb	Premietanie priebehu štátnej hranice do katastra nehnuteľností	PH	0	0	0	0	0	0		
3	Spolu: len tis. Sk celkom/ PH alebo SH		4 480 tis. 74 576 SH	5 627 tis. 80 462 PH	1263 tis. Sk 20285 SH	2 798 tis. Sk 42 837 SH	4 481 tis. Sk 64 021 SH	6 210 tis./sk 88 117 SH		
4 a	Štátna dokumentácia ...	PH	18 974 SH	10 700 PH	2389 SH	5 598 SH	8 858 SH	11 720 SH	PVÚ splnený	
b	Poskytovanie informácií z katastra ...	tis. SK celkom	103 475 SH 71 124 tis.	95 026 PH 73 000 tis.	21 919 SH 17957 tis. Sk	48271 SH 37 701 tis. Sk	72 714 SH 56 557 tis. Sk	97 957 SH 75 503 tis./Sk	PVÚ splnený	
	z toho: spoplatnené	tis. SK	38 657 SH 21 242 tis.	34 750 PH 23000 tis.	7937 SH 5750 tis. Sk	17 959 SH 12 254 tis. Sk	26 411 SH 17 661 tis. Sk	34 352 SH 22 815 tis./Sk		
	z toho: oslobodené	tis. SK	62 769 SH 49 354 tis.	58 750 PH 46 000 tis.	13708 SH 10976 tis. Sk	29 663 SH 23 296 tis. Sk	45 249 SH 36 071 tis. Sk	62 110 SH 49319 tis./Sk		
	z toho: podľa ponukového cenníka spoplatnené a oslobodené	tis. SK	2 049 SH 532 tis.	1 350 PH 4 000 tis.	273 SH 1231 tis.	648 SH 2 151 tis. Sk	1 054 SH 2825 tis. Sk	1 495 SH 3 369 tis./Sk		
4	Spolu: len tis. SK celkom/ PH alebo SH		71 128 tis. 122 449 SH	73 000 tis. 105 726 PH	17957 tis. 24308 SH	37 701 tis. Sk 53 869 SH	56 557 tis.Sk. 81 572 SH	75 503 tis./Sk 109 677 SH		
2 -4	Spolu: len tis. SK celkom/ PH alebo SH		161 032 tis. 371 899 SH	174 627 tis. 392 713 PH	42 011 tis. 96754 SH	92 812 tis. Sk 207 416 SH	137 823 tis. SK 307 979 SH	183 440 tis./Sk 415 584 SH	PVÚ splnený PVÚ splnený	

Vysvetlivky: 1/ označenie a obsah úloh sú vypracované na základe listu ÚGKK SR č. OKI - 1302/2001 zo dňa 9.4.2001

2/ v pláne nie sú obsiahnuté práce, ktoré budú vykonávané mimo štandardných rozpočtových prostriedkov

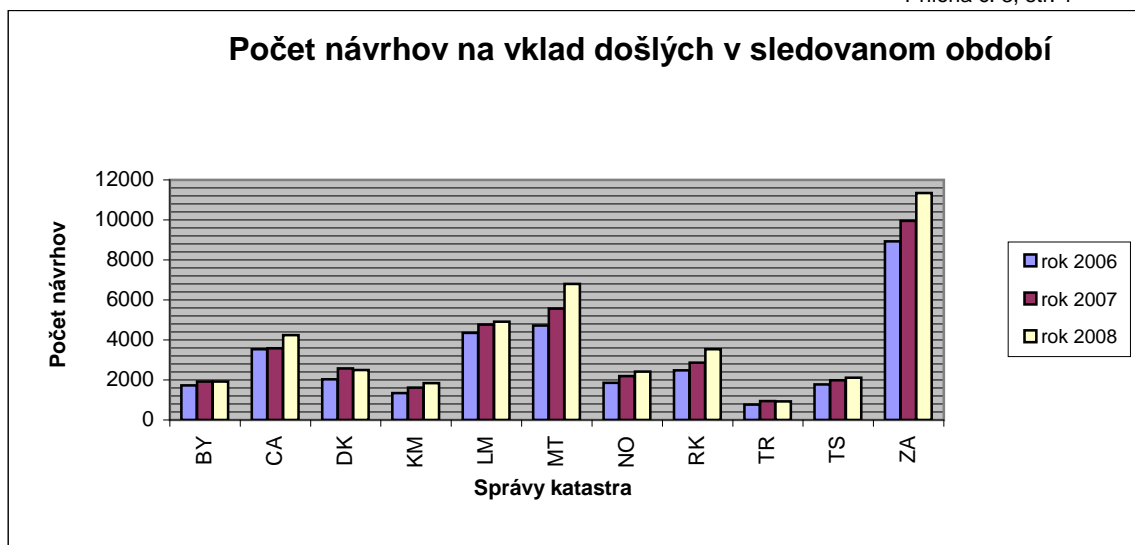
Vypracoval: Ing. Hollá

Schválil: JUDr. Viera Urdziková

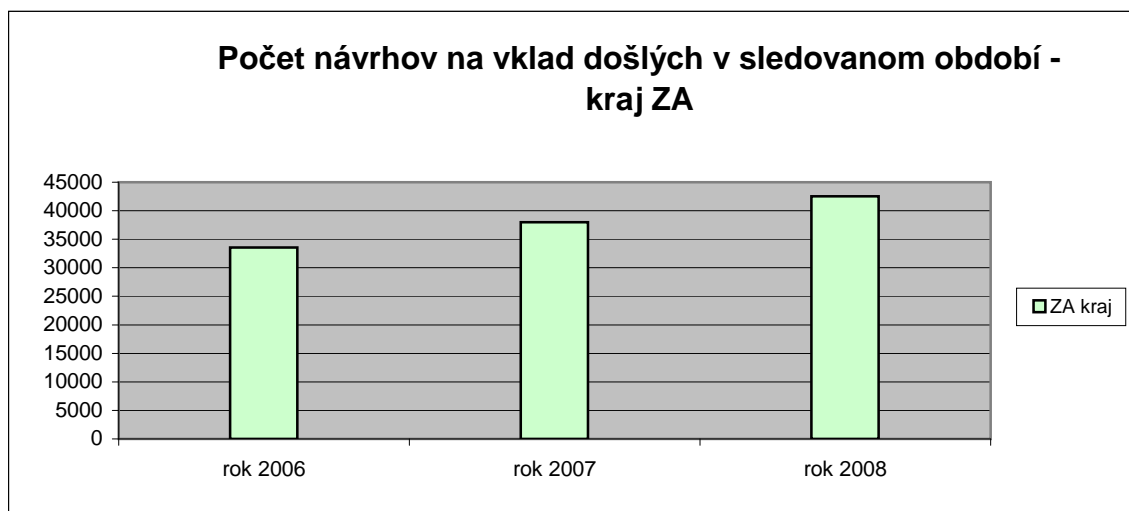
Konanie o povolení vkladu do katastra na správach katastra v Žilinskom kraji v rokoch 2006, 2007, 2008

Príloha č. 3, str. 1

P. č.	Okres	Počet návrhov na vklad		
		došlých v sledovanom období		
		rok 2006	rok 2007	rok 2008
1.	BY	1732	1922	1919
2.	CA	3536	3592	4239
3.	DK	2040	2582	2500
4.	KM	1344	1623	1838
5.	LM	4345	4763	4917
6.	MT	4726	5571	6798
7.	NO	1857	2189	2418
8.	RK	2482	2864	3534
9.	TR	773	940	926
10.	TS	1779	1978	2110
11.	ZA	8929	9960	11346



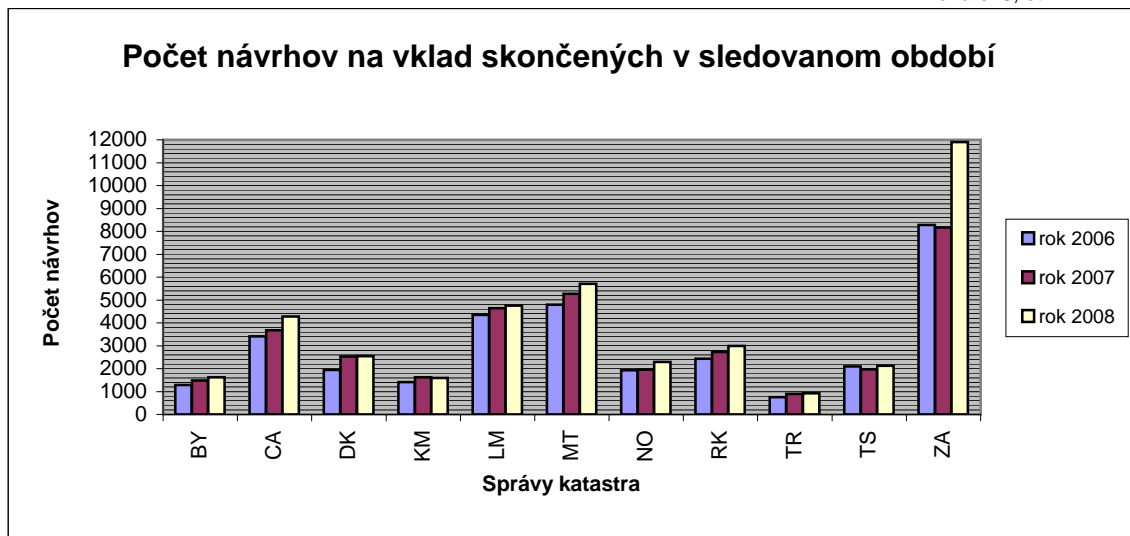
	rok 2006	rok 2007	rok 2008
ZA kraj	33543	37984	42545



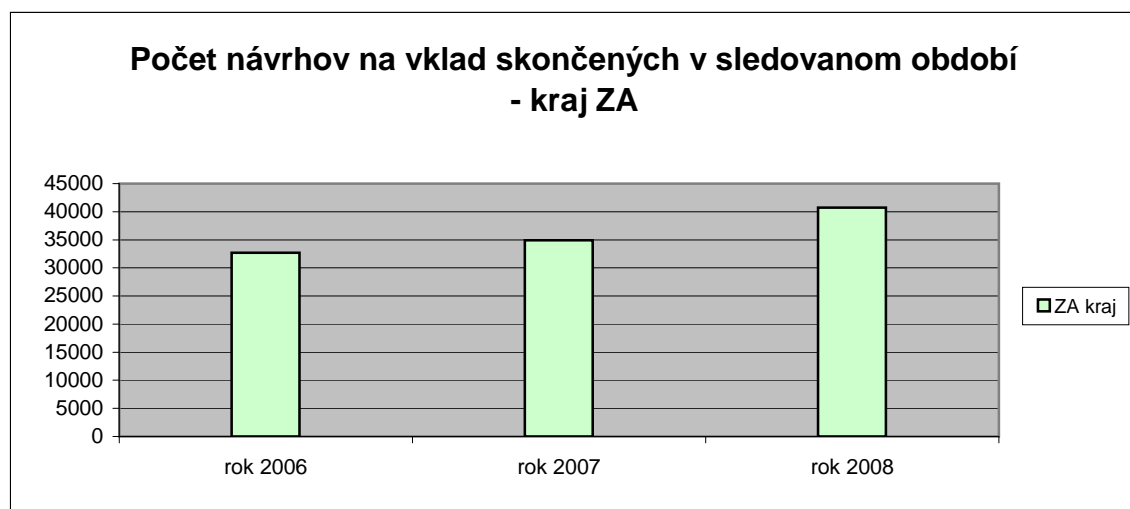
Konanie o povolení vkladu do katastra na správach katastra v Žilinskom kraji v rokoch 2006, 2007, 2008

Príloha č. 3, str. 2

P. č.	Okres	Počet návrhov na vklad		
		skončených v sledovanom období		
		rok 2006	rok 2007	rok 2008
1.	BY	1280	1479	1624
2.	CA	3419	3672	4277
3.	DK	1944	2527	2546
4.	KM	1407	1627	1596
5.	LM	4351	4642	4757
6.	MT	4794	5270	5713
7.	NO	1931	1965	2291
8.	RK	2432	2725	2993
9.	TR	751	902	930
10.	TS	2096	1969	2130
11.	ZA	8285	8165	11896



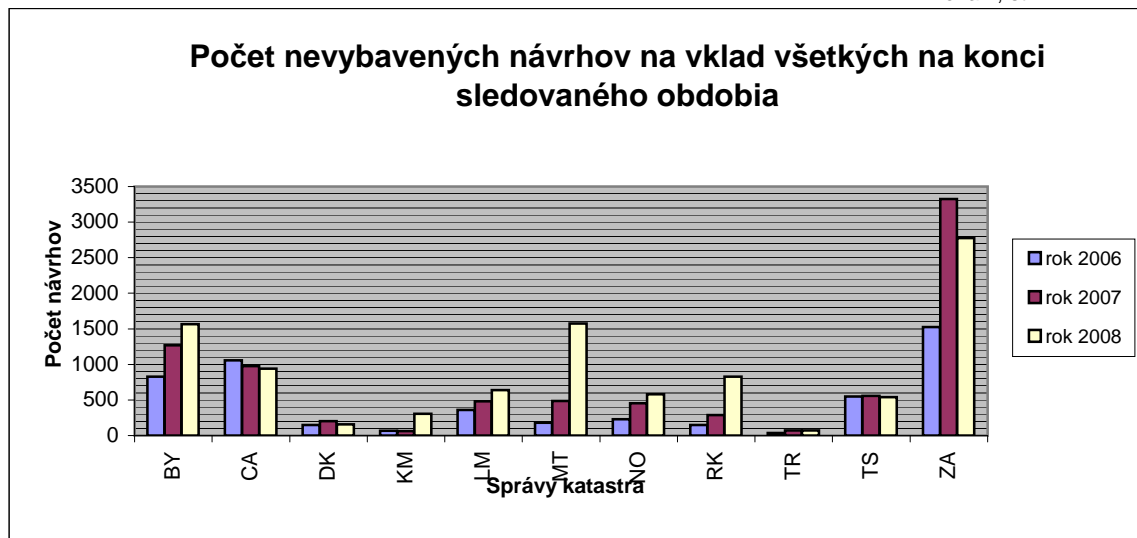
	rok 2006	rok 2007	rok 2008
ZA kraj	32690	34943	40753



Konanie o povolení vkladu do katastra na správach katastra v Žilinskom kraji v rokoch 2006, 2007, 2008

Príloha 4, str.1

P. č.	Okres	Počet návrhov na vklad		
		nevybavených všetkých na konci sledovaného obdobia		
		rok 2006	rok 2007	rok 2008
1.	BY	827	1270	1565
2.	CA	1056	976	938
3.	DK	147	202	156
4.	KM	67	63	305
5.	LM	359	480	640
6.	MT	181	486	1573
7.	NO	230	454	581
8.	RK	149	288	829
9.	TR	36	74	70
10.	TS	547	556	539
11.	ZA	1527	3323	2774



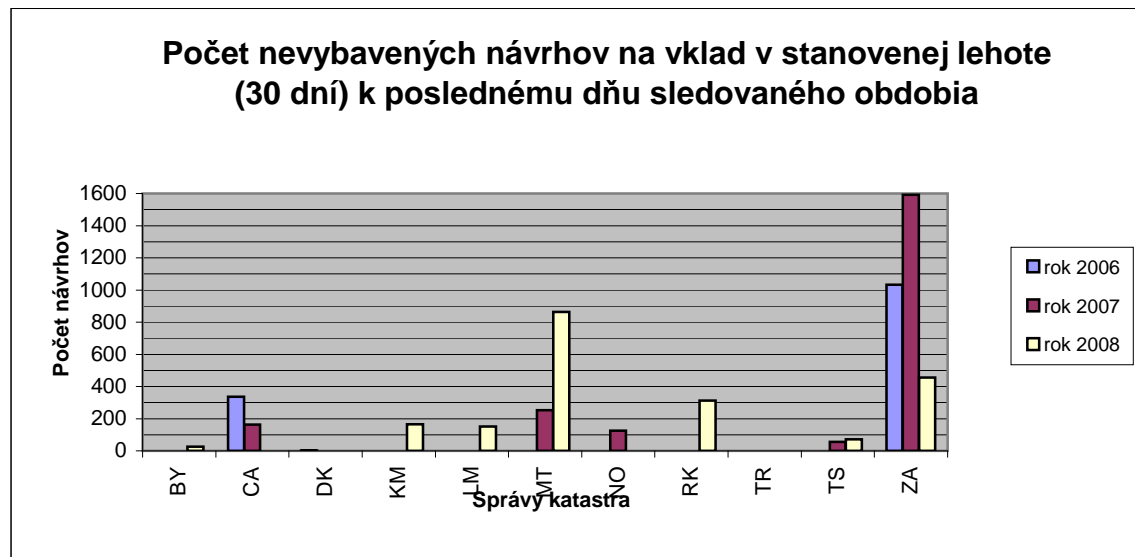
	rok 2006	rok 2007	rok 2008
ZA kraj	5126	8172	9970



Konanie o povolení vkladu do katastra na správach katastra v Žilinskom kraji v rokoch 2006, 2007, 2008

Príloha č. 4 str. 2

P. č.	Okres	Počet návrhov na vklad		
		nevybavených v stanovenej lehote		
		rok 2006	rok 2007	rok 2008
1.	BY	0	0	26
2.	CA	336	164	0
3.	DK	2	0	0
4.	KM	0	0	165
5.	LM	0	0	152
6.	MT	0	253	863
7.	NO	0	125	0
8.	RK	0	0	313
9.	TR	0	0	0
10.	TS	0	55	71
11.	ZA	1033	1593	456



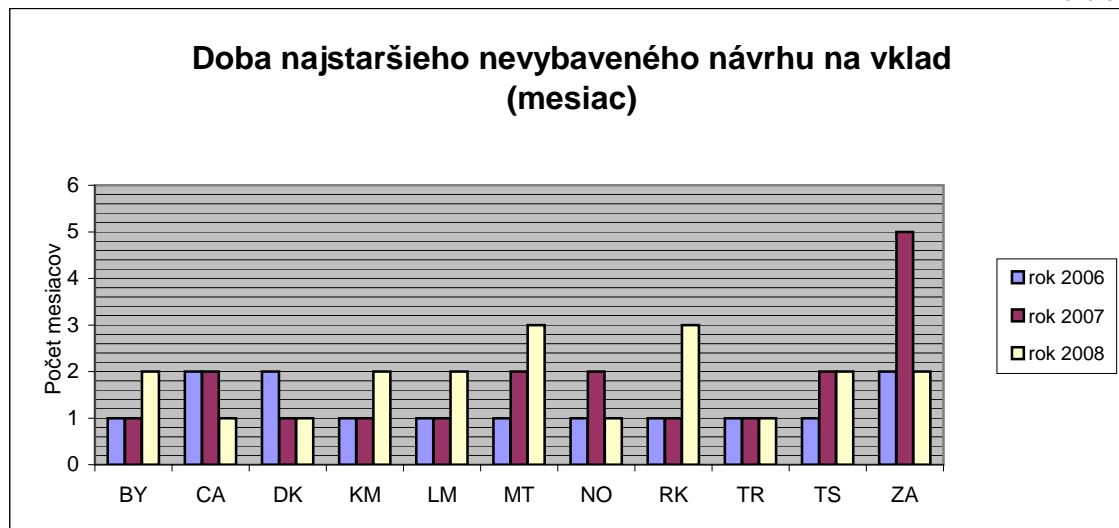
	rok 2006	rok 2007	rok 2008
ZA kraj	1371	2190	2046



Konanie o povolení vkladu do katastra na správach katastra v Žilinskom kraji v rokoch 2006, 2007, 2008

Príloha č. 5

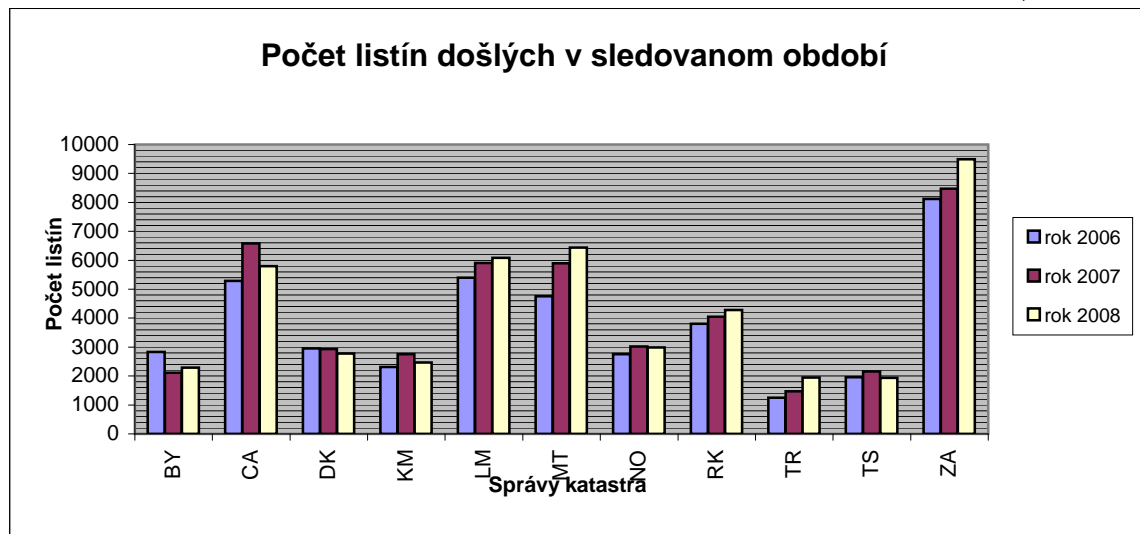
P. č.	Okres	Doba najstaršieho nevybaveného návrhu na vklad (mesiac)		
		rok 2006	rok 2007	rok 2008
1.	BY	1	1	2
2.	CA	2	2	1
3.	DK	2	1	1
4.	KM	1	1	2
5.	LM	1	1	2
6.	MT	1	2	3
7.	NO	1	2	1
8.	RK	1	1	3
9.	TR	1	1	1
10.	TS	1	2	2
11.	ZA	2	5	2



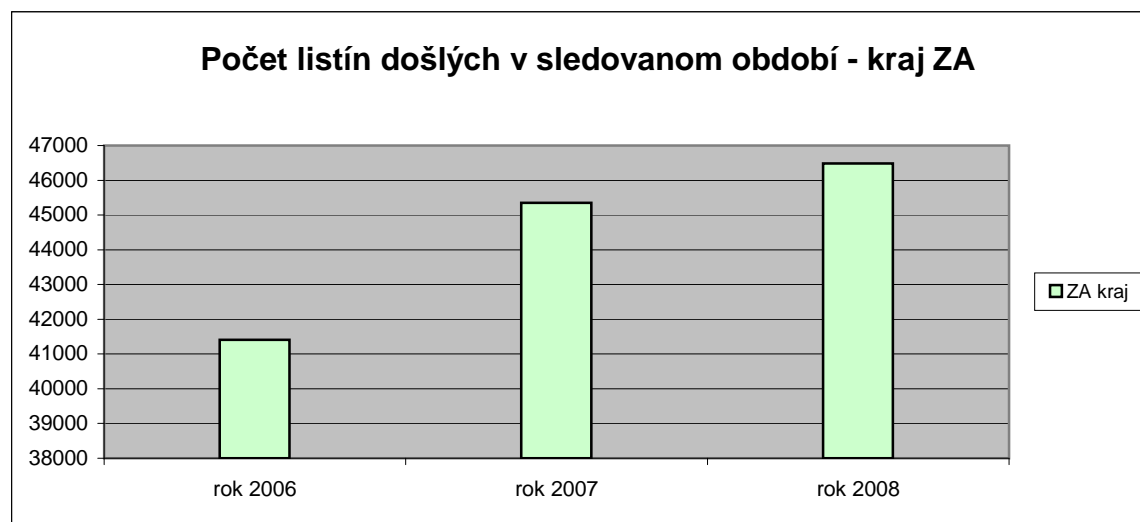
Zápis listín (záznamových a iných) do katastra na správach katastra v Žilinskom kraji v rokoch 2006, 2007, 2008

Príloha č.6, str. 1

P. č.	Okres	Počet listín		
		došlých v sledovanom období		
		rok 2006	rok 2007	rok 2008
1.	BY	2828	2109	2285
2.	CA	5289	6583	5796
3.	DK	2949	2932	2777
4.	KM	2307	2753	2472
5.	LM	5396	5911	6079
6.	MT	4752	5897	6438
7.	NO	2751	3015	2990
8.	RK	3806	4046	4277
9.	TR	1248	1474	1945
10.	TS	1955	2153	1935
11.	ZA	8123	8476	9486



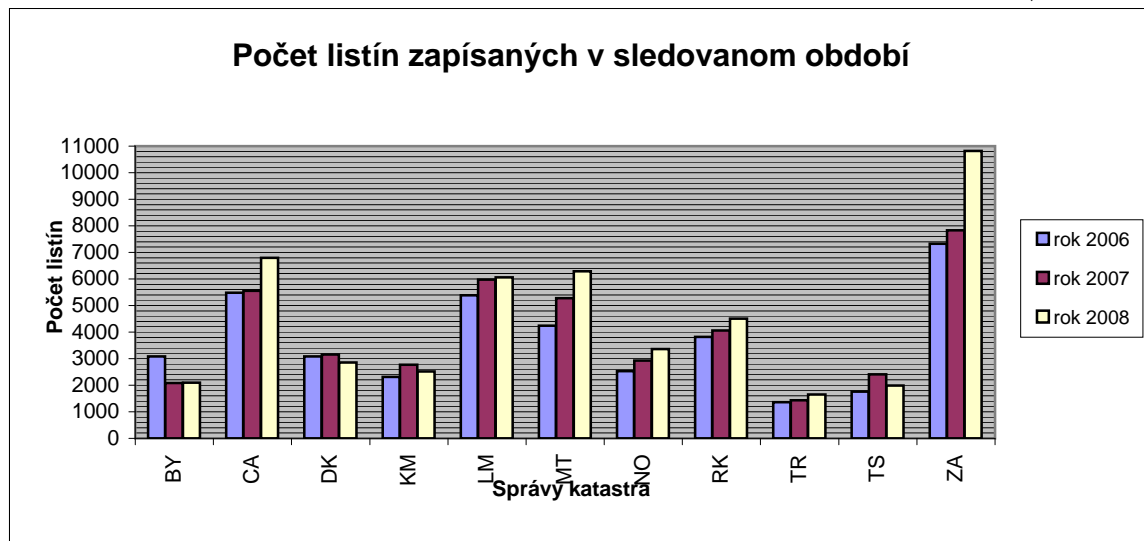
	rok 2006	rok 2007	rok 2008
ZA kraj	41404	45349	46480



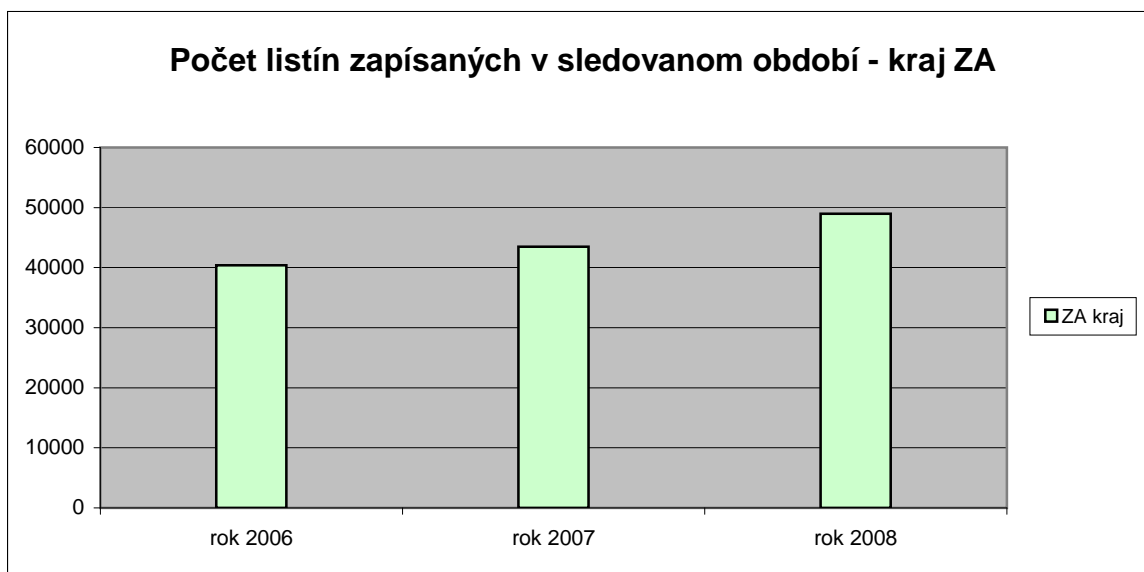
Zápis listín (záznamových a iných) do katastra na správach katastra v Žilinskom kraji v rokoch 2006, 2007, 2008

Príloha č. 6, str. 2

P. č.	Okres	Počet listín		
		zapísaných v sledovanom období		
		rok 2006	rok 2007	rok 2008
1.	BY	3090	2082	2097
2.	CA	5483	5552	6793
3.	DK	3081	3153	2858
4.	KM	2309	2770	2521
5.	LM	5391	5970	6065
6.	MT	4244	5282	6289
7.	NO	2535	2930	3363
8.	RK	3814	4056	4508
9.	TR	1362	1438	1647
10.	TS	1759	2404	1986
11.	ZA	7320	7836	10819



	rok 2006	rok 2007	rok 2008
ZA kraj	40388	43473	48946



Zápis listín (záznamových a iných) do katastra na správach katastra v Žilinskom kraji v rokoch 2006, 2007, 2008

Príloha 7, str.1

P. č.	Okres	Počet listín		
		nezapísaných na konci sledovaného obdobia		
		rok 2006	rok 2007	rok 2008
1.	BY	397	424	612
2.	CA	3095	4126	804
3.	DK	172	237	156
4.	KM	281	264	215
5.	LM	606	547	561
6.	MT	1746	2361	2510
7.	NO	635	720	347
8.	RK	1037	1027	796
9.	TR	42	78	376
10.	TS	676	425	374
11.	ZA	2339	3979	2646



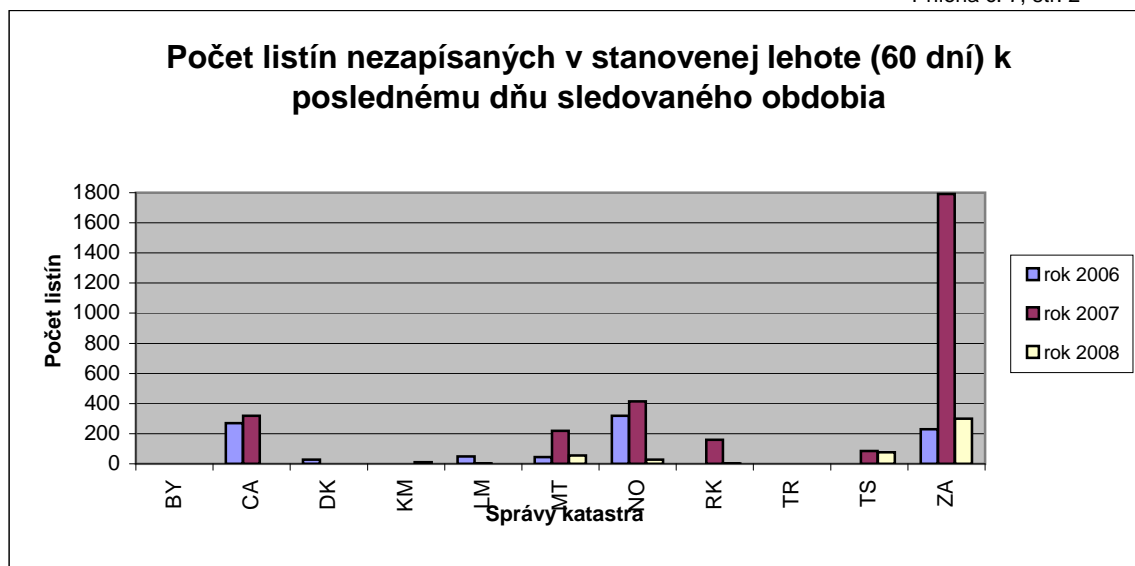
	rok 2006	rok 2007	rok 2008
ZA kraj	11026	14188	9397



Zápis listín (záznamových a iných) do katastra na správach katastra v Žilinskom kraji v rokoch 2006, 2007, 2008

Príloha č. 7, str. 2

P. č.	Okres	Počet listín		
		nezapísaných v stanovenej lehote (60 dní) k posl. dňu sledovaného obdobia		
		rok 2006	rok 2007	rok 2008
1.	BY	0	0	0
2.	CA	269	319	0
3.	DK	28	0	0
4.	KM	0	0	10
5.	LM	49	2	1
6.	MT	45	219	56
7.	NO	319	415	27
8.	RK	0	159	2
9.	TR	0	0	0
10.	TS	0	84	77
11.	ZA	230	1791	300



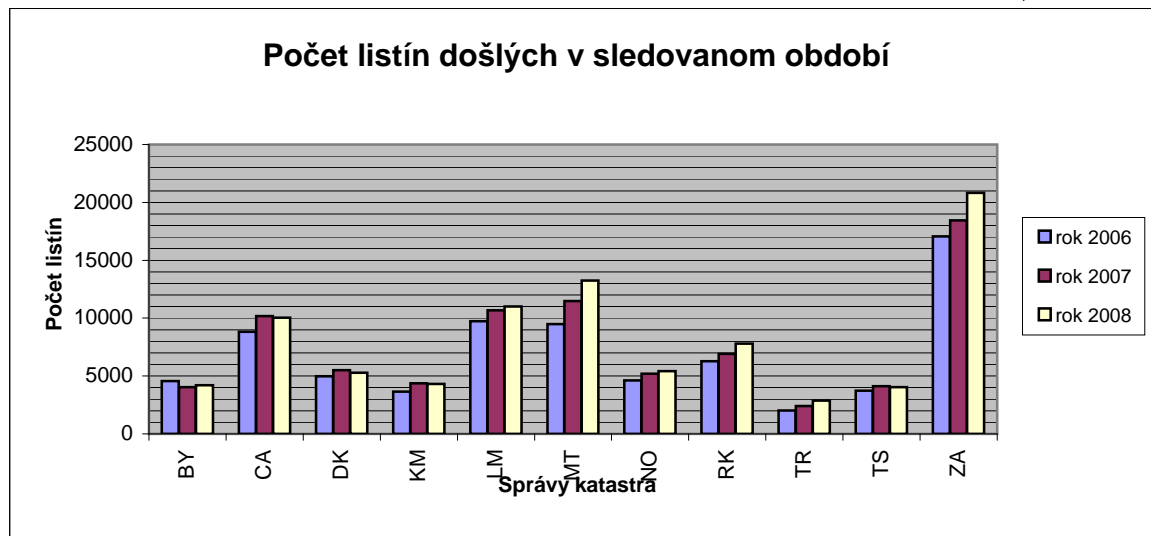
	rok 2006	rok 2007	rok 2008
ZA kraj	940	2989	473



Zápis listín (vkladových,záznamových a iných) do katastra na správach katastra v Žilinskom kraji v rokoch 2006, 2007, 2008

Príloha č.8, str. 1

P. č.	Okres	Počet listín		
		došlých v sledovanom období		
		rok 2006	rok 2007	rok 2008
1.	BY	4560	4031	4204
2.	CA	8825	10175	10035
3.	DK	4989	5514	5277
4.	KM	3651	4376	4310
5.	LM	9741	10674	10996
6.	MT	9478	11482	13236
7.	NO	4608	5204	5408
8.	RK	6288	6910	7811
9.	TR	2021	2414	2871
10.	TS	3734	4131	4045
11.	ZA	17052	18436	20832



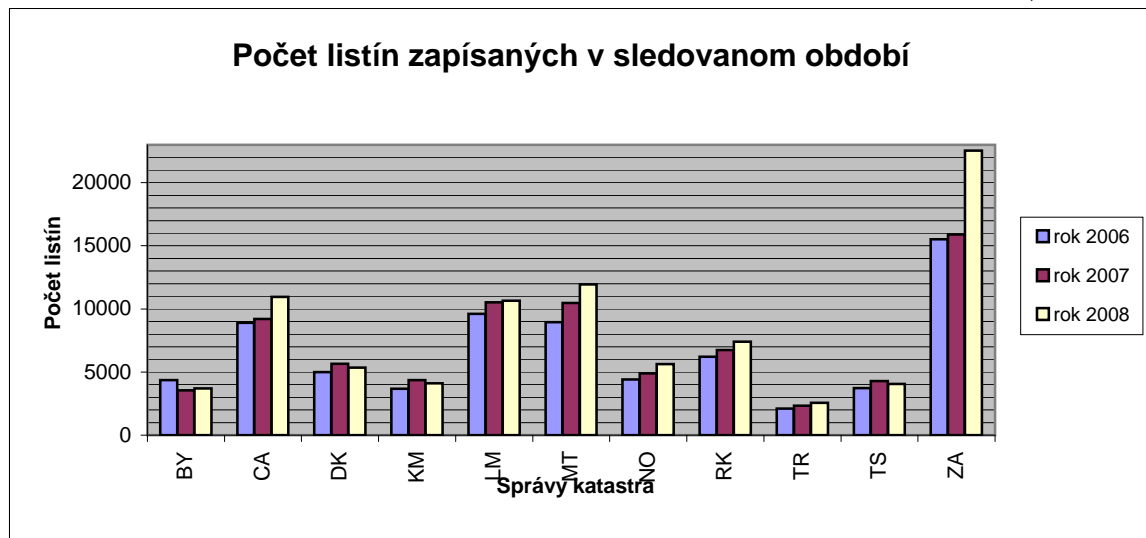
	rok 2006	rok 2007	rok 2008
ZA kraj	74947	83347	89025



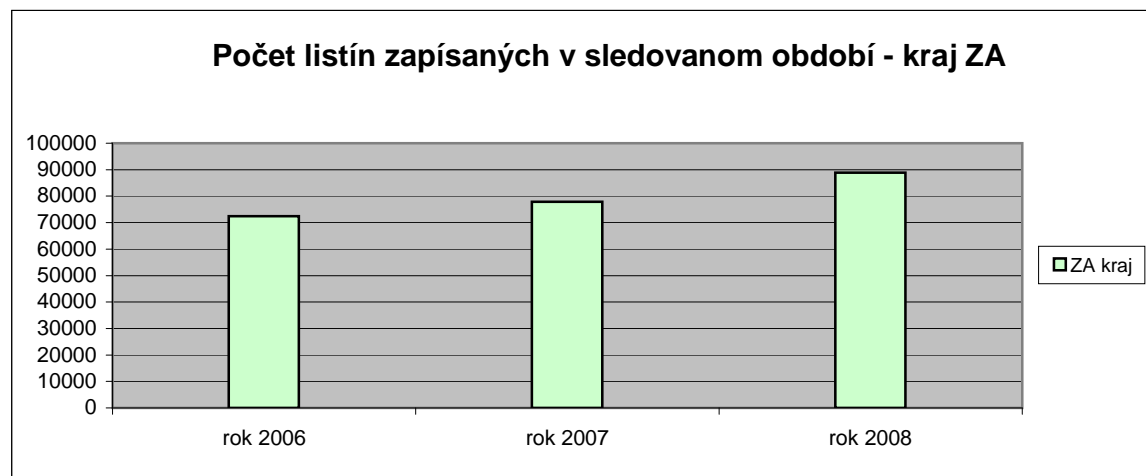
Zápis listín (vkladových,záznamových a iných) do katastra na správach katastra v Žilinskom kraji v rokoch 2006, 2007, 2008

Príloha č. 8, str.2

P. č.	Okres	Počet listín		
		zapísaných v sledovanom období		
		rok 2006	rok 2007	rok 2008
1.	BY	4359	3558	3711
2.	CA	8893	9196	10958
3.	DK	5000	5667	5341
4.	KM	3688	4353	4112
5.	LM	9610	10521	10649
6.	MT	8962	10469	11954
7.	NO	4425	4887	5629
8.	RK	6215	6755	7409
9.	TR	2104	2332	2564
10.	TS	3724	4289	4046
11.	ZA	15508	15893	22553



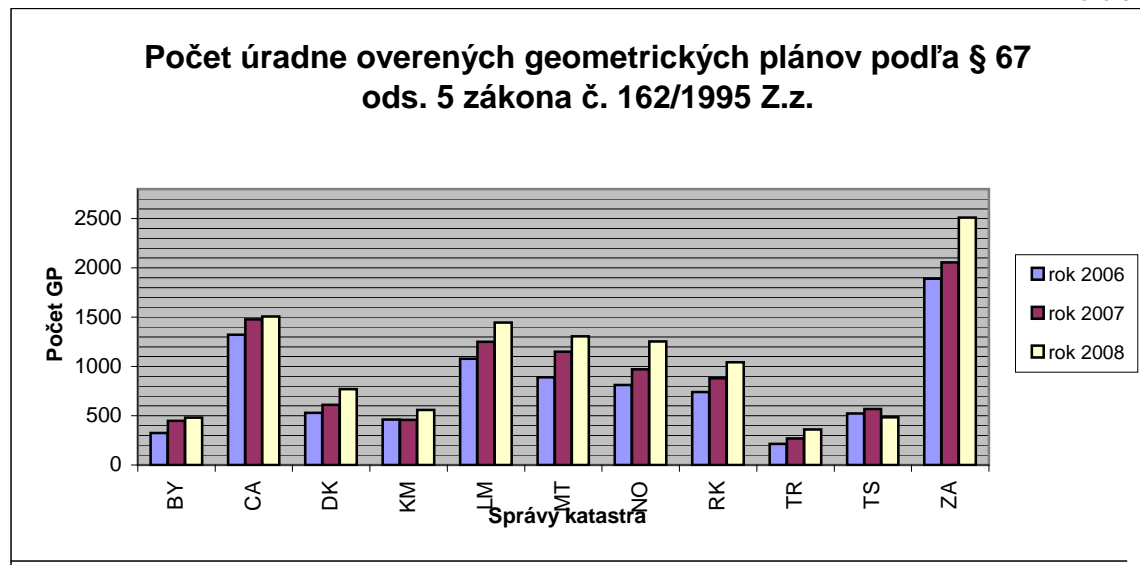
	rok 2006	rok 2007	rok 2008
ZA kraj	72488	77920	88926



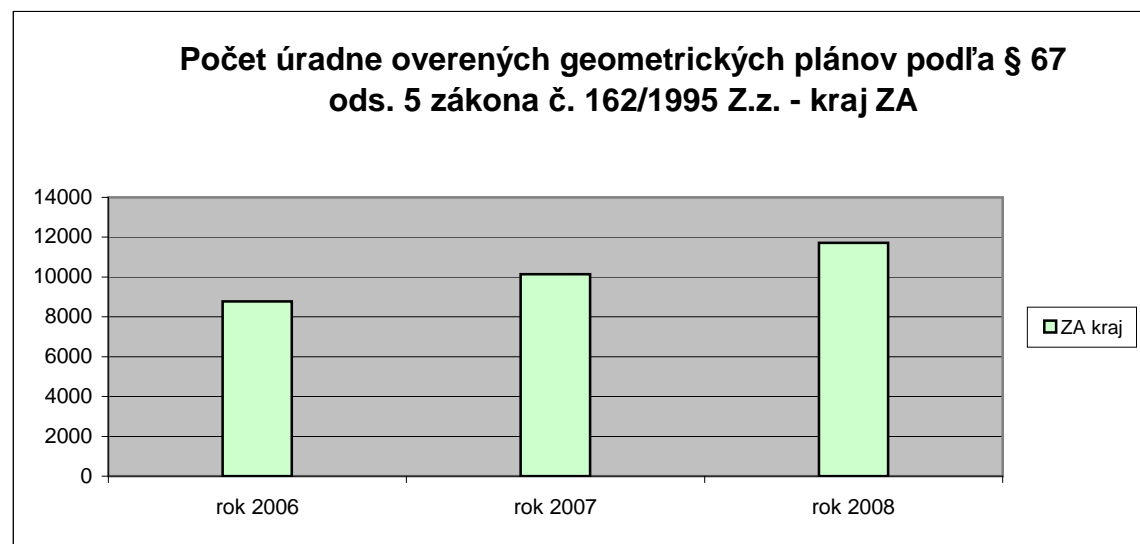
Počet úradne overených geometrických plánov podľa § 67 ods. 5 zákona č. 162/1995 Z.z.

Príloha č. 9

P. č.	Okres	Počet overených geometrických plánov podľa § 67 ods. 5/ zákona č. 162/1995 Z.z.		
		spolu		
		rok 2006	rok 2007	rok 2008
1.	BY	325	447	480
2.	CA	1321	1479	1506
3.	DK	528	612	769
4.	KM	461	458	558
5.	LM	1077	1249	1446
6.	MT	890	1149	1307
7.	NO	811	971	1253
8.	RK	739	879	1042
9.	TR	216	270	360
10.	TS	524	567	484
11.	ZA	1891	2056	2512



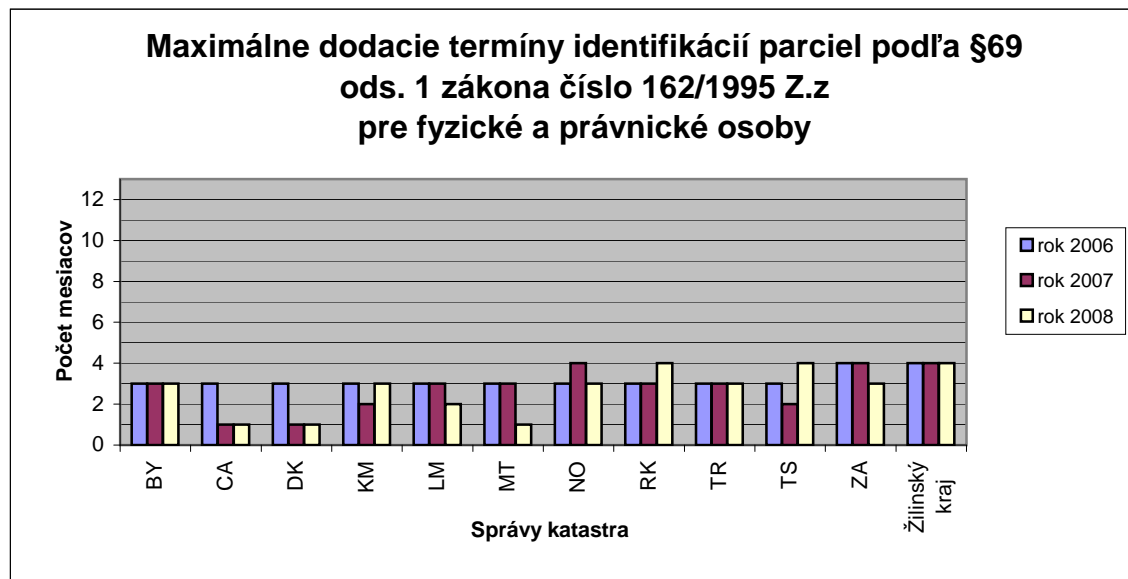
	rok 2006	rok 2007	rok 2008
ZA kraj	8783	10137	11717



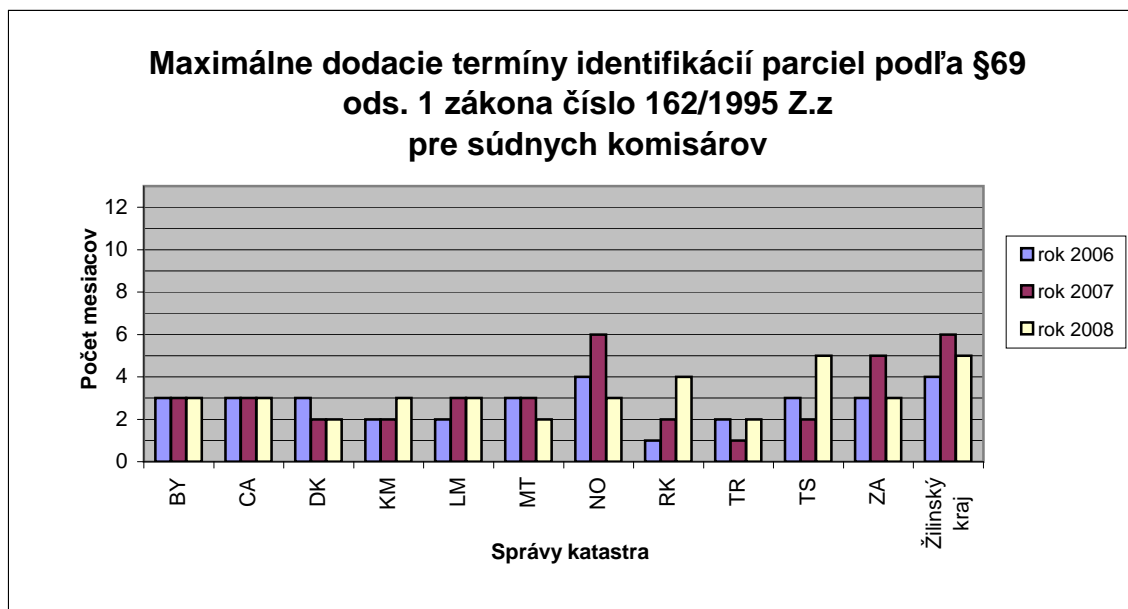
Plnenie osobitne sledovanej úlohy - identifikácie parciel na správach katastra v Žilinskom kraji v rokoch 2006, 2007, 2008.

Príloha č. 10

P. č.	Okres	Maximálne dodacie termíny identifikácií parciel podľa § 69, ods. 1/ Zákona číslo 162/1995 Z.z. (mesiac)		
		pre fyzické a právnické osoby		
		rok 2006	rok 2007	rok 2008
1.	BY	3	3	3
2.	CA	3	1	1
3.	DK	3	1	1
4.	KM	3	2	3
5.	LM	3	3	2
6.	MT	3	3	1
7.	NO	3	4	3
8.	RK	3	3	4
9.	TR	3	3	3
10.	TS	3	2	4
11.	ZA	4	4	3
Žilinský kraj		4	4	4



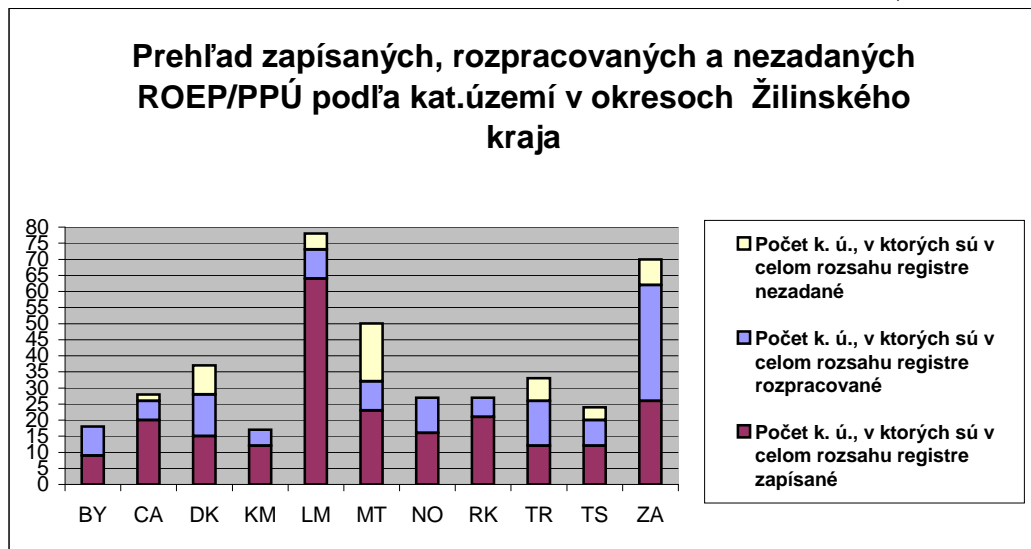
P. č.	Okres	Maximálne dodacie termíny identifikácií parciel podľa § 69, ods. 1/ Zákona číslo 162/1995 Z.z. (mesiac)		
		pre súdnych komisárov		
		rok 2006	rok 2007	rok 2008
1.	BY	3	3	3
2.	CA	3	3	3
3.	DK	3	2	2
4.	KM	2	2	3
5.	LM	2	3	3
6.	MT	3	3	2
7.	NO	4	6	3
8.	RK	1	2	4
9.	TR	2	1	2
10.	TS	3	2	5
11.	ZA	3	5	3
Žilinský kraj		4	6	5



ROEP

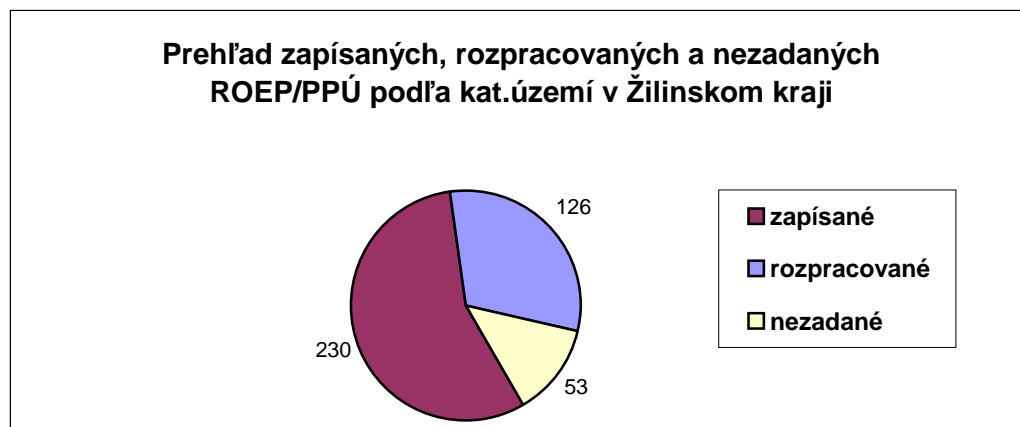
Príloha č. 11, str. 1

P. č.	Okres	Počet k. ú., v ktorých sú v celom rozsahu registre		
		zapísané	rozpracované	nezadané
1.	BY	9	9	0
2.	CA	20	6	2
3.	DK	15	13	9
4.	KM	12	5	0
5.	LM	64	9	5
6.	MT	23	9	18
7.	NO	16	11	0
8.	RK	21	6	0
9.	TR	12	14	7
10.	TS	12	8	4
11.	ZA	26	36	8



Poznámka: v k.ú., v ktorom je zapísané do KN ZRPS a je rozpracované alebo nezadané RVIN je v tabuľke zaradené do stĺpca rozpracované alebo nezadané.

Počet k.ú. Žilinského kraja, v ktorých sú v celom rozsahu registre			
	zapísané	rozpracované	nezadané
Poč.k.ú.	230	126	53

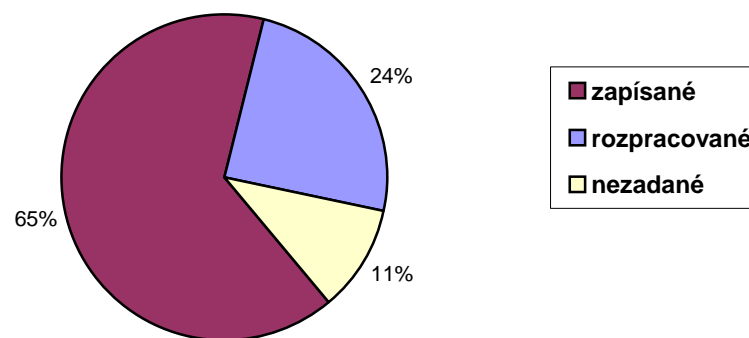


ROEP

Príloha č. 11, str. 2

P. č.	Okres	Výmera registrov v ha		
		zapísaných	rozpracovaných	nezadaných
1.	BY	12 251	15 913	0
2.	CA	57 377	6 200	12 485
3.	DK	31 883	11 367	5 937
4.	KM	15 573	1 795	0
5.	LM	103 944	18 877	11 292
6.	MT	40 087	18 073	15 405
7.	NO	35 080	33 971	0
8.	RK	59 287	5 396	0
9.	TR	17 337	15 557	6 391
10.	TS	30 998	11 563	5 332
11.	ZA	38 021	27 572	15 914
kraj ZA		441 838	166 284	72 756

Prehľad zapísaných, rozpracovaných a nezadaných ROEP/PPÚ podľa výmery v Žilinskom kraji v percentách



Výmera registrov Žilinského kraja v ha, ktoré			
	zapísané	rozpracované	nezadané
Poč.k.ú	441 838	166 284	72 756

PLÁN VECNÝCH ÚLOH na rok 2009

Strana 1

O z n.	Úloha	Merná jednotka	Skutočnosť 2008		Plán		Skutočnosť 2009				Poznámka
			I.-IV. štvrťrok		2009		I. štvrťrok	I.-II.štvrťrok	I.-III.štvrťrok	I.-IV.štvrťrok	
			počet m.j./SH		MJ/PH						
a	b	c	h								i
2	Registratúra katastrálnych podaní ...	podanie PH alebo SH	112974 35 732 SH	108500 30 765 PH							
b	Rozhodovanie o návrhu na vklad údajov o právnych vzťahoch k nehnuteľnostiam	práv. skon. konanie € celkom PH alebo SH	40 758 3 376 718 € 36 929 SH	39 500 3 146 800 € 38 415 PH							
	Počet prerušených konaní	podanie PH alebo SH									
	z toho oslobodené:	práv. skon. konanie € PH alebo SH	1383 200 956 € 1663 SH	1 500 119 500 € 1 455 PH							
c	Ďalšie činnosti súvisiace s vkladovým konaním	podanie PH alebo SH	20 328 SH	19 287 PH							
d	Zápis listín do katastra nehnuteľností	listina PH alebo SH	88 926 124801	87 100 121 463 PH							
2	Spolu: len € celkom/PH alebo SH	PH alebo SH	3 376 718 € 217 790 SH	3 146 800 € 209 930 PH							
3	Konanie o obnove evidencie niektorých poz. a právnych vzťahov k nim a PPÚ	katastrálne územie PH alebo SH	114 14 898 SH	110 15 621 PH							
aaa	Rozhodovanie o vydržaní podľa § 11 a 12	podanie									
ab	Zápis registrov a PPÚ	register PH alebo SH	49 7 397 SH	57 13 230 PH							
b	Oprava chýb v katastrálnom operáte ...	podanie PH alebo SH	2 246 11 899 SH	1 871 14 027 PH							
c	Činnosť supervízora	PH	10 599 SH	9 564 PH							
d	Úradné overovanie geometrických plánov a iných výsledkov g. a k. prác ...	GP + iný výsledok + € celkom PH alebo SH	11 717 206 134 € 13 990 SH	11 036 205 100 € 15 940 PH							
	z toho: oslobodené	GP + iný výsledok € PH alebo SH	193 4 249 € 280 SH	151 2 800 € 217 PH							
ea	Konanie o určení priebehu hranice k. ú. a o zmene názvu k. ú.	konanie PH alebo SH	0	0							

O z n.	Úloha	Merná jednotka	Skutočnosť 2008		Skutočnosť 2009				Poznámka
			I.-IV. štvrťrok	Plán r.2009	I. štvrťrok	I.-II. štvrťrok	I.-III.štvrťrok	I-IV.štvrťrok	
			počet m.j./SH	MJ/PH		j	k	l	
a	b	c	h	i		j	k	l	m
eb	Konanie o priestupkoch a o porušení poriadku na úseku g., k. a k.	konanie + € PH alebo SH	0	0					
fa	Aktualizácia vektorových máp	GP PH alebo SH	5 360 6 879 SH	5 500 8 608 PH					
fb	Tvorba vektorových máp	katastrálne územie PH alebo SH	45 8 074 SH	29 8 607 PH					
ga	Ostatné činnosti ...	PH PH alebo SH	14 381 SH	20 563 PH					
gb	Premietanie priebehu štátnej hranice do katastra nehnuteľností	PH	0	0					
3	Spolu: len € celkom/ PH alebo SH		206 134 € 88 117 SH	205 100 € 106 160 PH					
4	Štátna dokumentácia ...	PH	11 720 SH	12 752 PH					
b	Poskytovanie informácií z katastra ...	€ celkom PH alebo SH	2 506 240 € 97 957 SH	2 423 200 € 98 031 PH					
	z toho: správne poplatky	€ PH alebo SH	2 394 410 € 34 352 SH	2 257 200 € 93 000 PH					
	z toho: spoplatnené	€	757 319 €	763 500 €					
	z toho: oslobodené	€	1 637 091,00	1 493 700 €					
	z toho: podľa ponukového cenníka	€ celkom	111830€/1495SH	166 000 €/5031PH					
	z toho: spoplatnené	€							
	z toho: oslobodené	€							
4	Spolu: len € celkom/ PH alebo SH		2 506 240 € 109 677 SH	2 423 200 € 110 783 PH					
2	Spolu: len € celkom/ PH alebo SH		6 089 092 € 415 584 SH	5 775 100 € 426 873 PH					
-4									