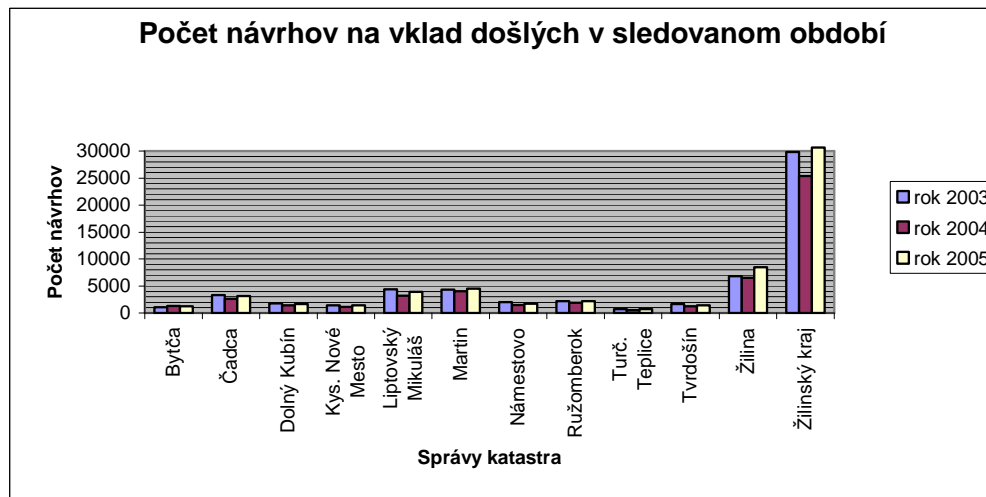


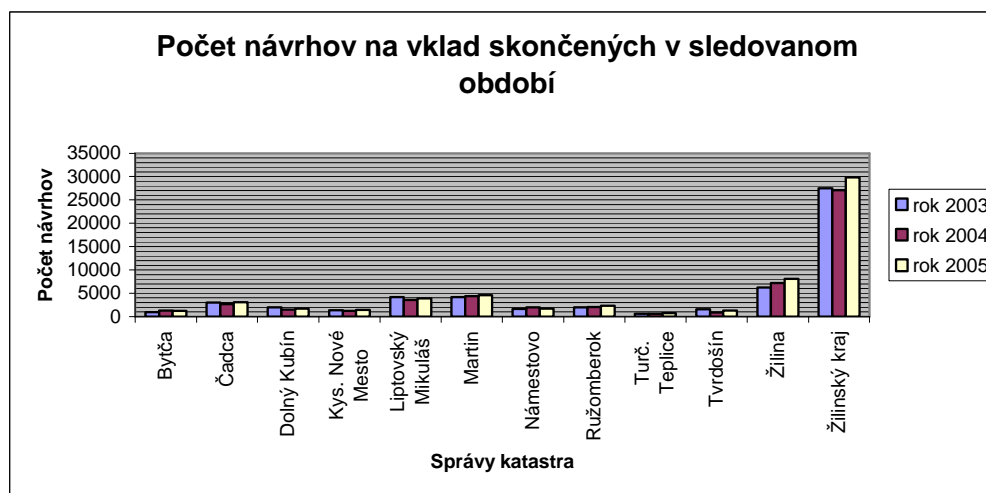
Konanie o povolení vkladu do katastra na správach katastra v Žilinskom kraji v rokoch 2003, 2004, 2005

Príloha 1

P. č.	Okres	Počet návrhov na vklad		
		došlých v sledovanom období		
		rok 2003	rok 2004	rok 2005
1.	Bytča	1062	1313	1254
2.	Čadca	3350	2615	3138
3.	Dolný Kubín	1766	1436	1674
4.	Kys. Nové Mesto	1446	1142	1447
5.	Liptovský Mikuláš	4422	3206	3929
6.	Martin	4359	4026	4551
7.	Námestovo	2033	1485	1749
8.	Ružomberok	2191	1875	2232
9.	Turč. Teplice	677	515	674
10.	Tvrdošín	1692	1261	1480
11.	Žilina	6867	6498	8535
	Žilinský kraj	29865	25372	30663



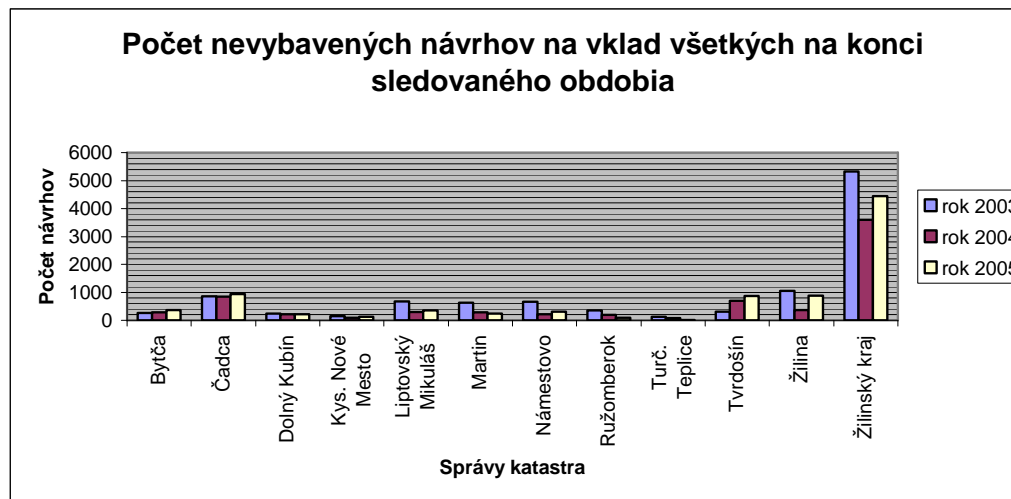
P. č.	Okres	Počet návrhov na vklad		
		skončených v sledovanom období		
		rok 2003	rok 2004	rok 2005
1.	Bytča	936	1294	1167
2.	Čadca	2966	2620	3048
3.	Dolný Kubín	1920	1471	1668
4.	Kys. Nové Mesto	1358	1196	1414
5.	Liptovský Mikuláš	4153	3585	3857
6.	Martin	4169	4365	4585
7.	Námestovo	1598	1929	1671
8.	Ružomberok	1999	2042	2323
9.	Turč. Teplice	610	549	748
10.	Tvrdošín	1555	865	1314
11.	Žilina	6228	7191	8022
	Žilinský kraj	27492	27107	29817



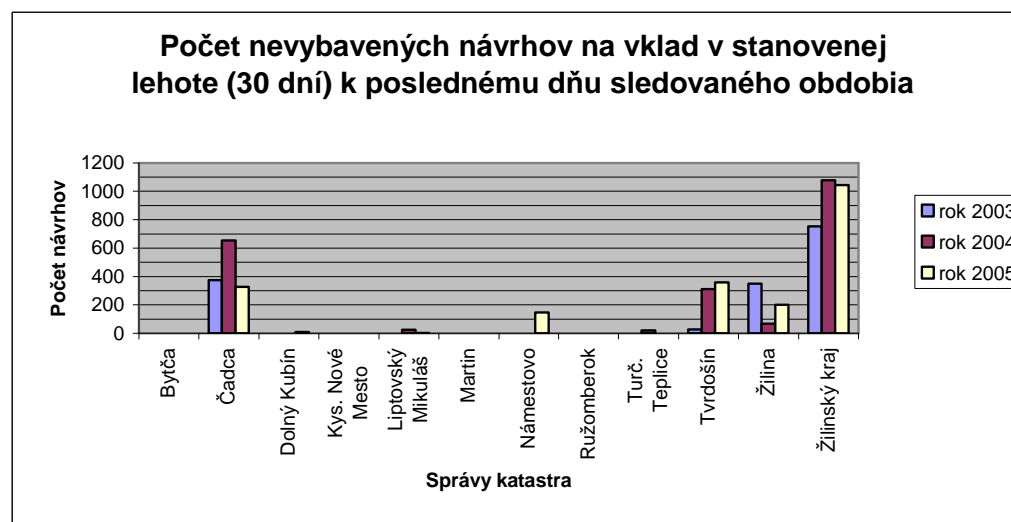
Konanie o povolení vkladu do katastra na správach katastra v Žilinskom kraji v rokoch 2003, 2004, 2005

Príloha 2

P. č.	Okres	Počet návrhov na vklad		
		nevybavených všetkých na konci sledovaného obdobia		
		rok 2003	rok 2004	rok 2005
1.	Bytča	267	286	373
2.	Čadca	853	848	939
3.	Dolný Kubín	248	218	226
4.	Kys. Nové Mesto	151	97	130
5.	Liptovský Mikuláš	672	293	365
6.	Martin	621	282	248
7.	Námestovo	670	226	304
8.	Ružomberok	357	190	99
9.	Turč. Teplice	122	88	14
10.	Tvrdošín	302	698	864
11.	Žilina	1061	369	882
	Žilinský kraj	5324	3595	4444



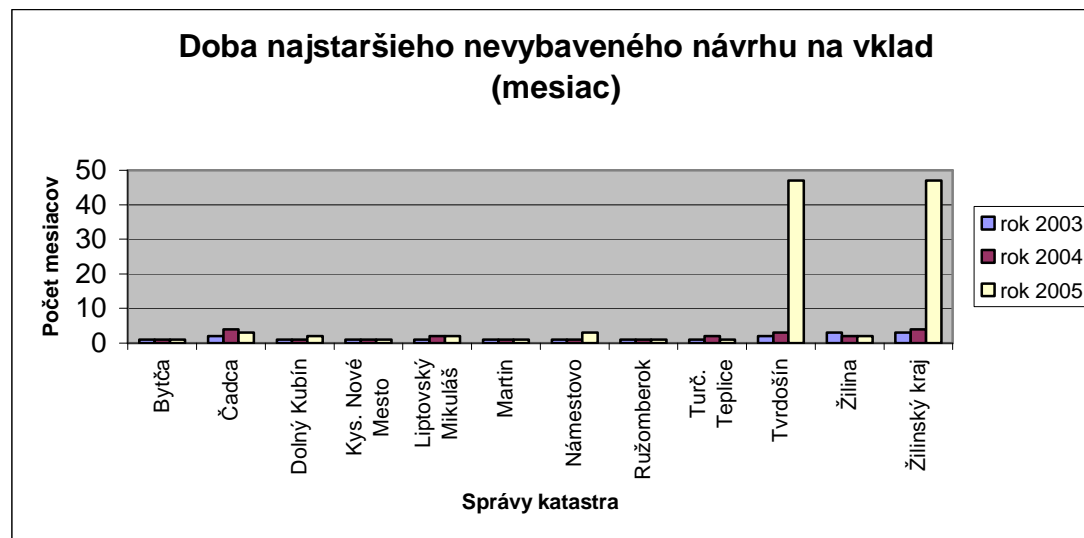
P. č.	Okres	Počet návrhov na vklad		
		nevybavených v stanovenej lehote (30 dní) k poslednému dňu sledovaného obdobia		
		rok 2003	rok 2004	rok 2005
1.	Bytča	0	0	0
2.	Čadca	375	655	327
3.	Dolný Kubín	0	0	9
4.	Kys. Nové Mesto	0	0	0
5.	Liptovský Mikuláš	0	24	3
6.	Martin	0	0	0
7.	Námestovo	0	0	145
8.	Ružomberok	0	0	0
9.	Turč. Teplice	0	20	0
10.	Tvrdošín	28	310	359
11.	Žilina	350	69	200
	Žilinský kraj	753	1078	1043



Konanie o povolení vkladu do katastra na správach katastra v Žilinskom kraji v rokoch 2003, 2004, 2005

Príloha 3

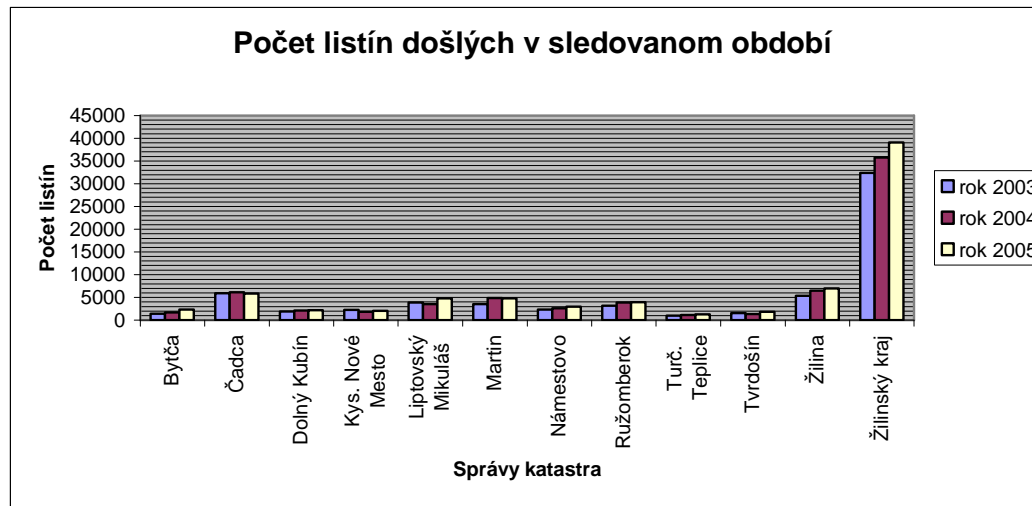
P. č.	Okres	Doba najstaršieho nevybaveného návrhu na vklad (mesiac)		
		rok 2003	rok 2004	rok 2005
1.	Bytča	1	1	1
2.	Čadca	2	4	3
3.	Dolný Kubín	1	1	2
4.	Kys. Nové Mesto	1	1	1
5.	Liptovský Mikuláš	1	2	2
6.	Martin	1	1	1
7.	Námestovo	1	1	3
8.	Ružomberok	1	1	1
9.	Turč. Teplice	1	2	1
10.	Tvrdošín	2	3	47
11.	Žilina	3	2	2
	Žilinský kraj	3	4	47



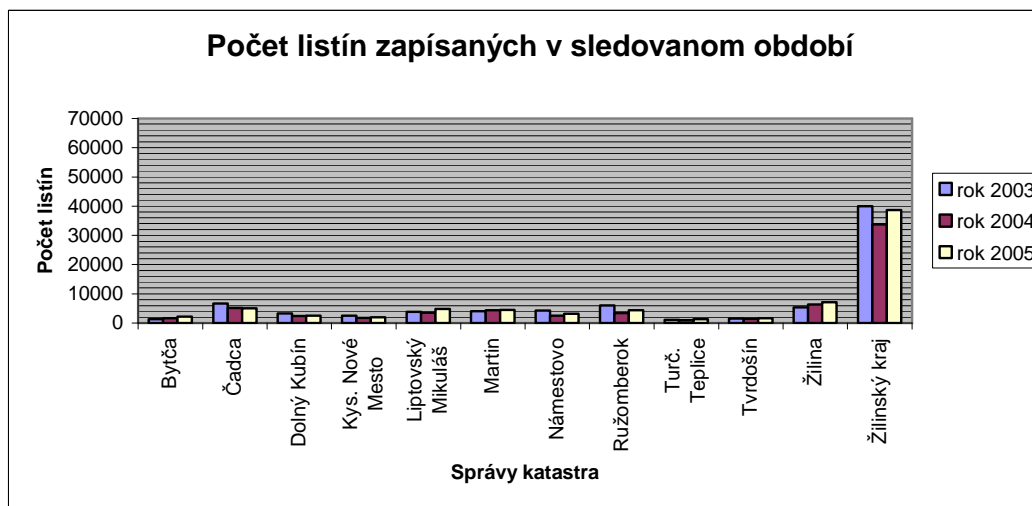
Zápis listín (záznamových a iných) do katastra na správach katastra v Žilinskom kraji v rokoch 2003, 2004, 2005

Príloha č.4

P. č.	Okres	Počet listín		
		došlých v sledovanom období		
		rok 2003	rok 2004	rok 2005
1.	Bytča	1481	1687	2315
2.	Čadca	5946	6140	5857
3.	Dolný Kubín	1890	2103	2181
4.	Kys. Nové Mesto	2227	1827	2024
5.	Liptovský Mikuláš	3886	3546	4820
6.	Martin	3601	4915	4792
7.	Námestovo	2297	2663	2986
8.	Ružomberok	3165	3908	3965
9.	Turč. Teplice	1011	1107	1259
10.	Tvrdošín	1566	1340	1834
11.	Žilina	5329	6485	6990
	Žilinský kraj	32399	35721	39023



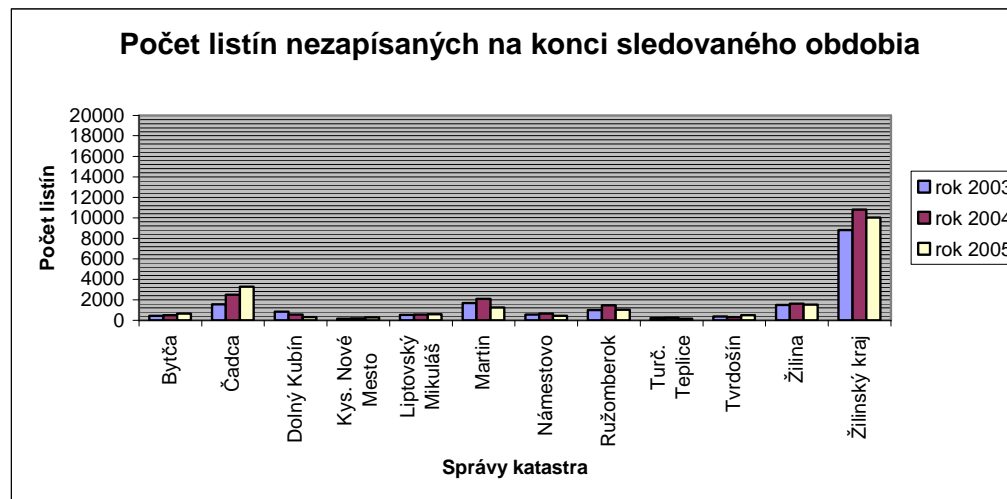
P. č.	Okres	Počet listín		
		zapísaných v sledovanom období		
		rok 2003	rok 2004	rok 2005
1.	Bytča	1386	1628	2158
2.	Čadca	6670	5184	5071
3.	Dolný Kubín	3287	2368	2443
4.	Kys. Nové Mesto	2577	1759	1956
5.	Liptovský Mikuláš	3763	3498	4797
6.	Martin	4007	4471	4519
7.	Námestovo	4316	2551	3234
8.	Ružomberok	6040	3436	4390
9.	Turč. Teplice	1088	1058	1372
10.	Tvrdošín	1492	1389	1674
11.	Žilina	5388	6377	7069
	Žilinský kraj	40014	33719	38683



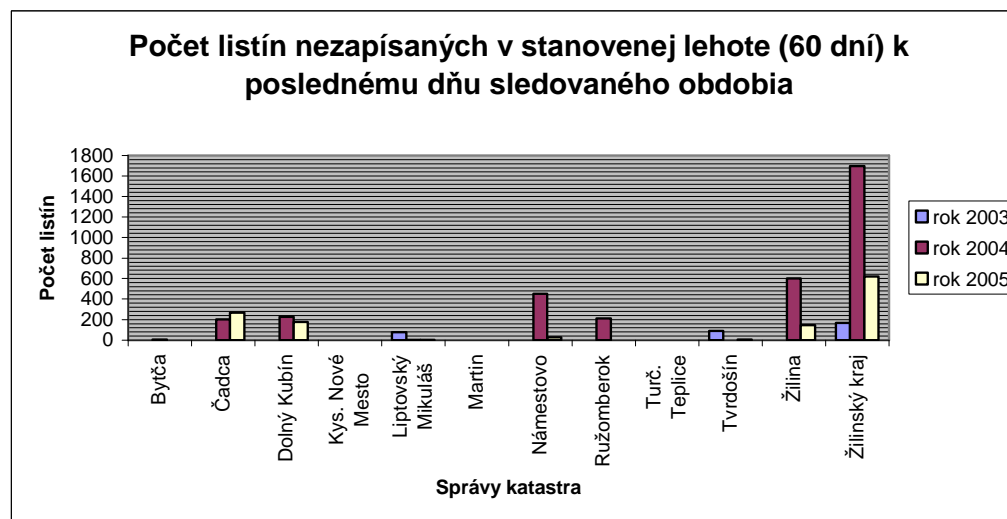
Zápis listín (záznamových a iných) do katastra na správach katastra v Žilinskom kraji v rokoch 2003, 2004, 2005

Príloha 5

P. č.	Okres	Počet listín		
		nezapísaných na konci sledovaného obdobia		
		rok 2003	rok 2004	rok 2005
1.	Bytča	443	502	659
2.	Čadca	1547	2503	3289
3.	Dolný Kubín	831	566	304
4.	Kys. Nové Mesto	147	215	283
5.	Liptovský Mikuláš	530	578	601
6.	Martin	1667	2111	1238
7.	Námestovo	555	667	419
8.	Ružomberok	998	1470	1045
9.	Turč. Teplice	220	269	156
10.	Tvrdošín	369	320	480
11.	Žilina	1507	1615	1536
	Žilinský kraj	8814	10816	10010



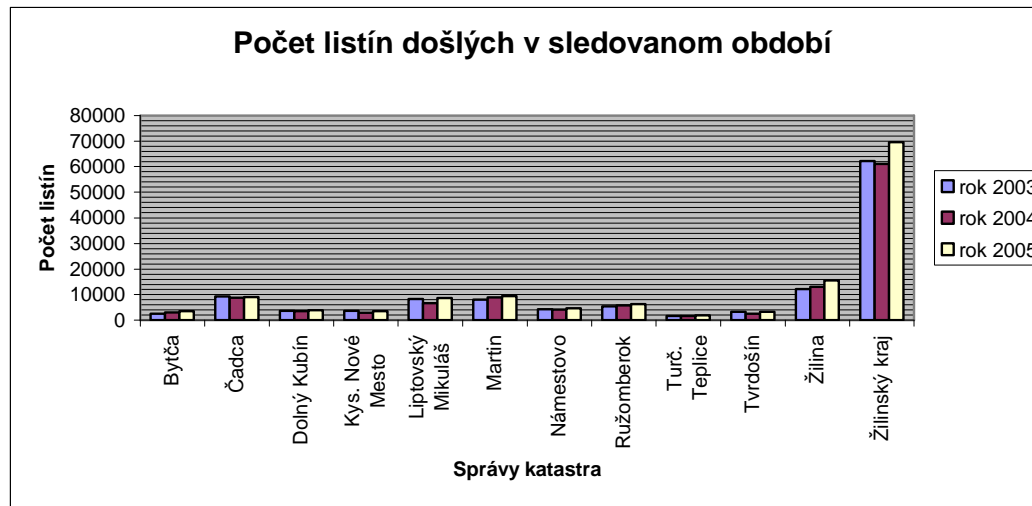
P. č.	Okres	Počet listín		
		nezapísaných v stanovenej lehote (60 dní) k posl. dňu sledovaného obdobia		
		rok 2003	rok 2004	rok 2005
1.	Bytča	0	5	0
2.	Čadca	0	201	267
3.	Dolný Kubín	0	227	176
4.	Kys. Nové Mesto	0	0	0
5.	Liptovský Mikuláš	77	2	2
6.	Martin	0	1	0
7.	Námestovo	0	450	25
8.	Ružomberok	0	210	0
9.	Turč. Teplice	0	0	0
10.	Tvrdošín	89	0	6
11.	Žilina	0	600	143
	Žilinský kraj	166	1696	619



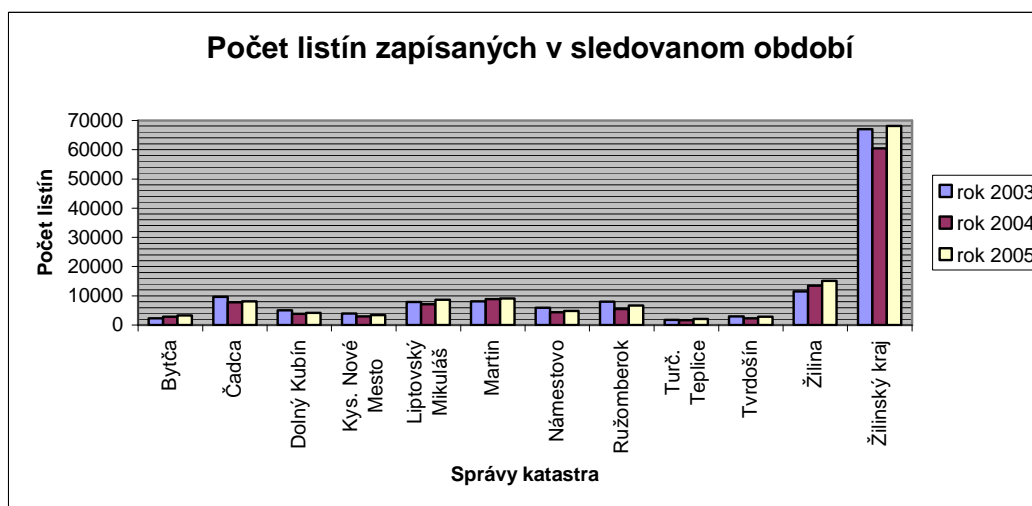
Zápis listín (vkladových, záznamových a iných) do katastra na správach katastra v Žilinskom kraji v rokoch 2003, 2004, 2005

Príloha č.6

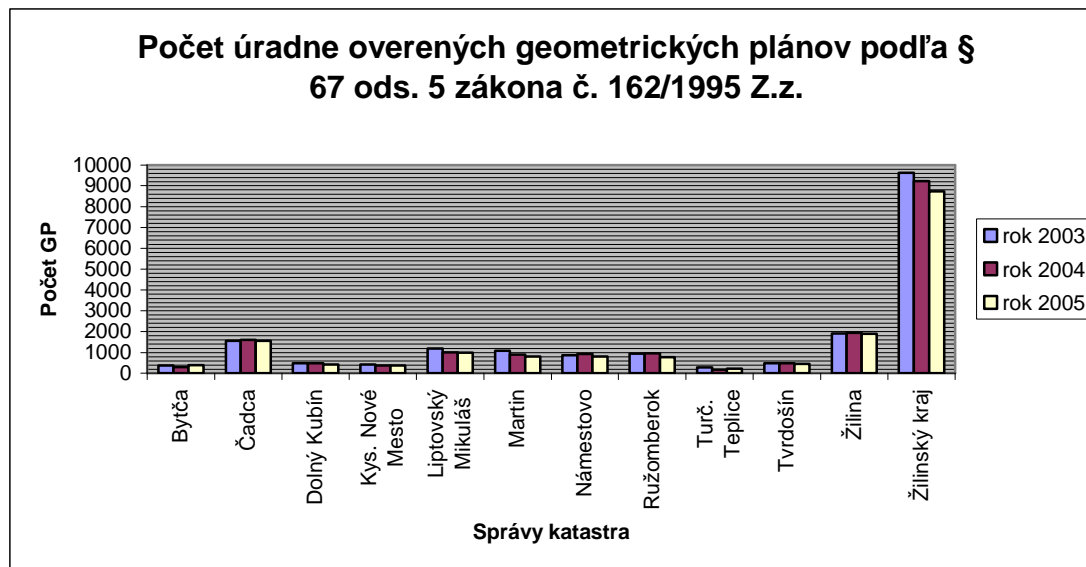
P. č.	Okres	Počet listín		
		došlých v sledovanom období		
		rok 2003	rok 2004	rok 2005
1.	Bytča	2543	3000	3569
2.	Čadca	9296	8755	8995
3.	Dolný Kubín	3656	3539	3855
4.	Kys. Nové Mesto	3673	2969	3471
5.	Liptovský Mikuláš	8308	6752	8749
6.	Martin	7960	8941	9343
7.	Námestovo	4330	4148	4735
8.	Ružomberok	5356	5783	6197
9.	Turč. Teplice	1688	1622	1933
10.	Tvrdošín	3258	2601	3314
11.	Žilina	12196	12983	15525
	Žilinský kraj	62264	61093	69686



P. č.	Okres	Počet listín		
		zapísaných v sledovanom období		
		rok 2003	rok 2004	rok 2005
1.	Bytča	2309	2902	3306
2.	Čadca	9632	7799	8093
3.	Dolný Kubín	5050	3767	4091
4.	Kys. Nové Mesto	3932	2943	3362
5.	Liptovský Mikuláš	7896	7072	8639
6.	Martin	8138	8806	9053
7.	Námestovo	5840	4418	4881
8.	Ružomberok	8009	5445	6636
9.	Turč. Teplice	1698	1599	2103
10.	Tvrdošín	2968	2222	2895
11.	Žilina	11554	13501	15065
	Žilinský kraj	67026	60474	68124



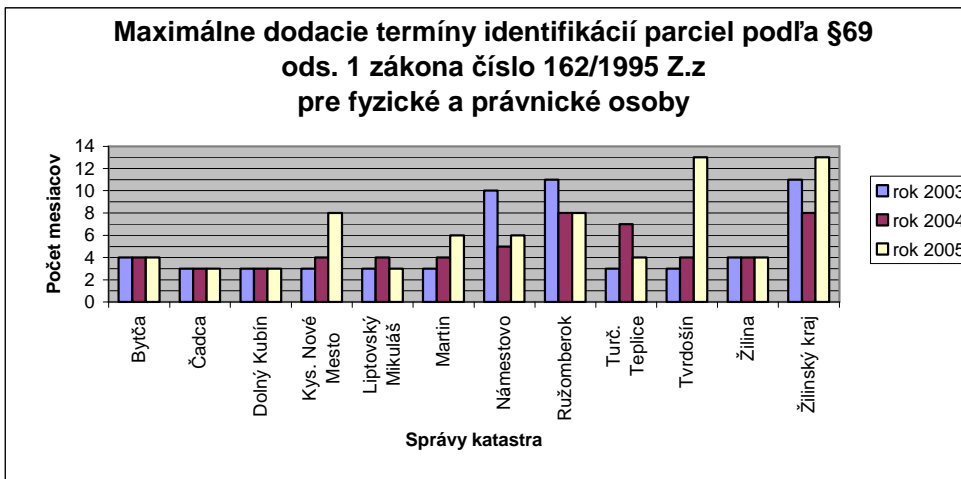
P. č.	Okres	Počet overených geometrických plánov podľa § 67 ods. 5/ zákona č. 162/1995 Z.z.		
		spolu		
		rok 2003	rok 2004	rok 2005
1.	Bytča	379	310	403
2.	Čadca	1561	1607	1557
3.	Dolný Kubín	487	489	425
4.	Kys. Nové Mesto	424	387	381
5.	Liptovský Mikuláš	1187	1002	999
6.	Martin	1086	906	809
7.	Námestovo	873	939	804
8.	Ružomberok	949	970	773
9.	Turč. Teplice	288	186	236
10.	Tvrdošín	487	496	455
11.	Žilina	1908	1942	1889
	Žilinský kraj	9629	9234	8731



Plnenie osobitne sledovanej úlohy - identifikácie parciel na správach katastra v Žilinskom kraji v rokoch 2003, 2004, 2005.

Príloha 8

P. č.	Okres	Maximálne dodacie termíny identifikácií parciel podľa § 69, ods. 1/ Zákona číslo 162/1995 Z.z. (mesiac)		
		pre fyzické a právnické osoby		
		rok 2003	rok 2004	rok 2005
1.	Bytča	4	4	4
2.	Čadca	3	3	3
3.	Dolný Kubín	3	3	3
4.	Kys. Nové Mesto	3	4	8
5.	Liptovský Mikuláš	3	4	3
6.	Martin	3	4	6
7.	Námestovo	10	5	6
8.	Ružomberok	11	8	8
9.	Turč. Teplice	3	7	4
10.	Tvrdošín	3	4	13
11.	Žilina	4	4	4
	Žilinský kraj	11	8	13



P. č.	Okres	Maximálne dodacie termíny identifikácií parciel podľa § 69, ods. 1/ Zákona číslo 162/1995 Z.z. (mesiac)		
		pre súdnych komisárov		
		rok 2003	rok 2004	rok 2005
1.	Bytča	4	4	4
2.	Čadca	3	3	3
3.	Dolný Kubín	5	4	4
4.	Kys. Nové Mesto	4	4	5
5.	Liptovský Mikuláš	3	4	3
6.	Martin	3	4	6
7.	Námestovo	8	6	6
8.	Ružomberok	11	9	9
9.	Turč. Teplice	3	4	2
10.	Tvrdošín	4	4	13
11.	Žilina	3	3	3
	Žilinský kraj	11	9	13

