

**Ústředný
archív
geodézie
a kartografie**

Vznik archívu: 5. januára 1990

**Zriad'ovateľ: Slovenský úrad geodézie
a kartografie (v súčasnosti ÚGKK SR)
- rozhodnutie č. P-11/1990**

Organizačne začlenený pod: GKÚ Bratislava

**Druh archívu: Špecializovaný verejný archív
(17. apríla 1990 začlenený Ministerstvom
vnútra a životného prostredia medzi archívy
osobitného významu)**

**Metodicky usmerňovaný: MVSR - Sekcia
verejnej správy - Odbor archívov**

ÚAGK zhromažďuje, uchováva, ochraňuje a sprístupňuje archívne dokumenty z oblasti geodézie a kartografie vydávané rezortnými aj mimorezortnými pracoviskami.

Mimorezortní vydavatelia dodávajú svoje kartografické diela do archívu ako povinné výtlačky v zmysle Zákona o geodézii a kartografii č. 215/1995

Archiválie uložené v ÚAGK:

mapy – 350 000 ML

písomné operáty k mapám – 254 bm

geodetická dokumentácia – 255 bm

letecké snímky – 8 bm

digitálne nosiče – 1 000 ks

glóbusy, plastické mapy, prístroje – 200 ks

knihy – 82 bm

Úložné jednotky v priestoroch ÚAGK:



Pravidelný rast fondu ÚAGK ročne 2 000 – 10 000 kartografických diel:

- vydávané rezortom**
- od mimorezortných vydavateľov
(povinné výtlačky)**
- staršie kartografické a geodetické diela
presunuté z rezortných pracovísk**

Sprístupňovanie archiválií záujemcom:

- poskytovanie informácií o archiváliách**
- poskytovanie archiválií na študijné účely v bádateľni archívu**
- vyhotovovanie kópií archiválií priamo alebo na základe objednávok**
- vyhotovovanie skenov archiválií a ich poskytovanie v digitálnej podobe**

Priestory ÚAGK pre verejnosť:



Hlavné činnosti ÚAGK v rokoch 2005 - 2009

prírastky



výpožičky



spisy



zákazníci



**Druhy máp
archivovaných
ÚAGK**

Komasačné mapy

obdobie: 1792 – 1944

počet máp: 797



Lisková
1792



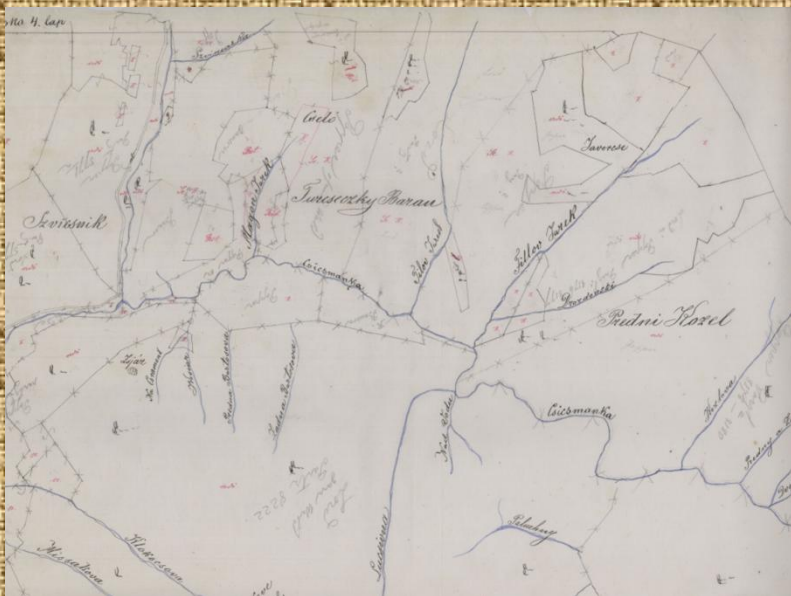
Liptovská Mara
1798

Konkretuálne mapy

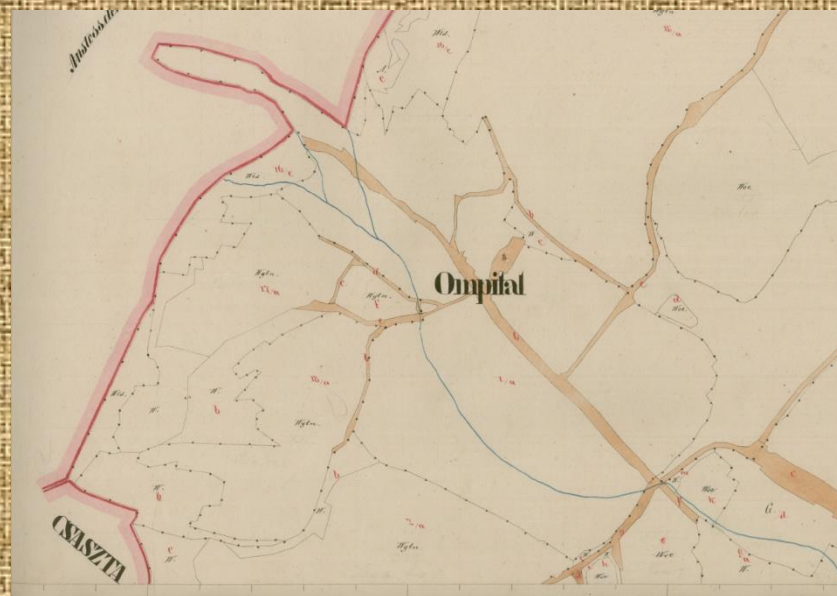
obdobie: 1849 - 1892

počet máp: 2615 katastrálnych území

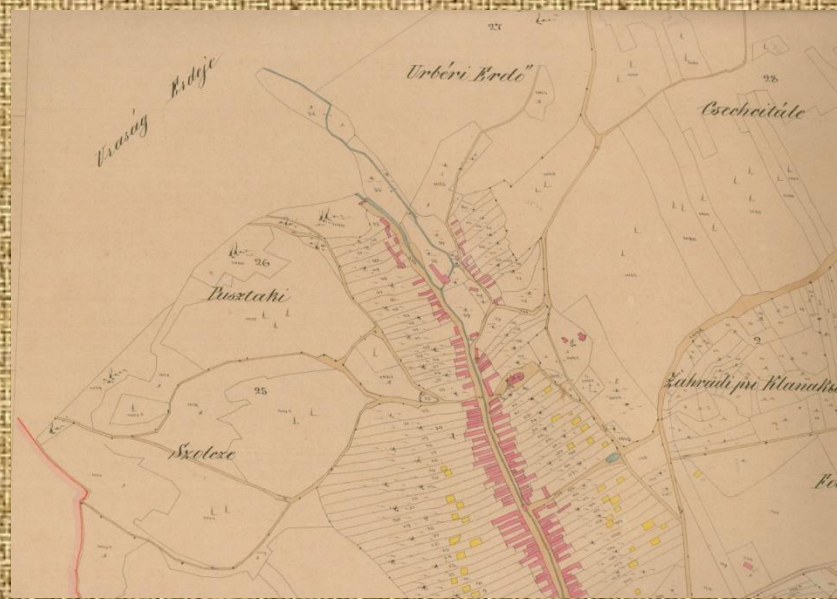
Fačkov
1801



Doľany
1854



Doľany
1879



Pôvodný katastrálny operát

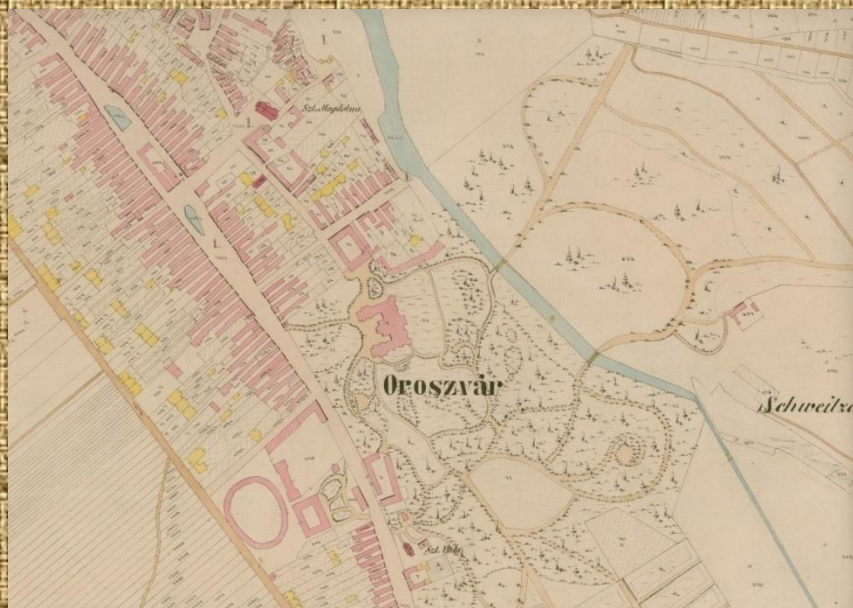
pôvodné katastrálne mapy, k nim príslušný písomný operát,
kópie katastrálnych máp a odtlačky katastrálnych máp

obdobie: 1851 – 1960

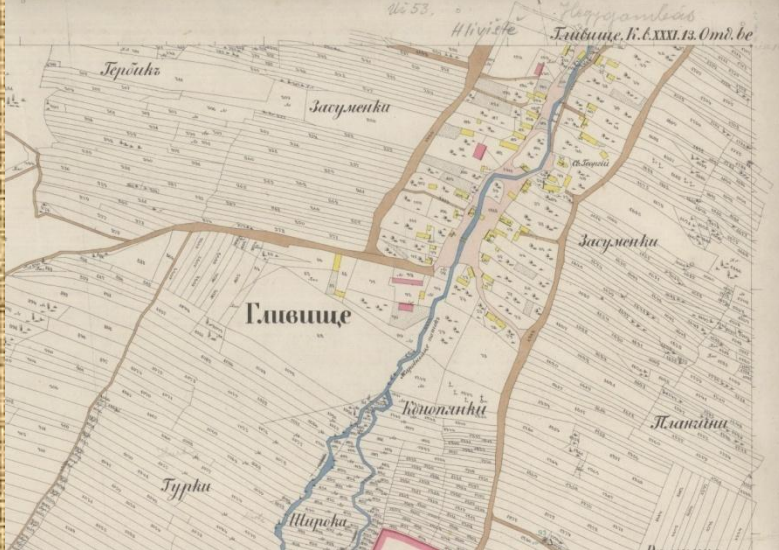
počet máp: 83 580



Pôvodná katastrálna mapa
Rusovce
1856



Pôvodná katastrálna mapa
Rusovce
1881



**Pôvodná katastrálna mapa
Hľivištia 1863**

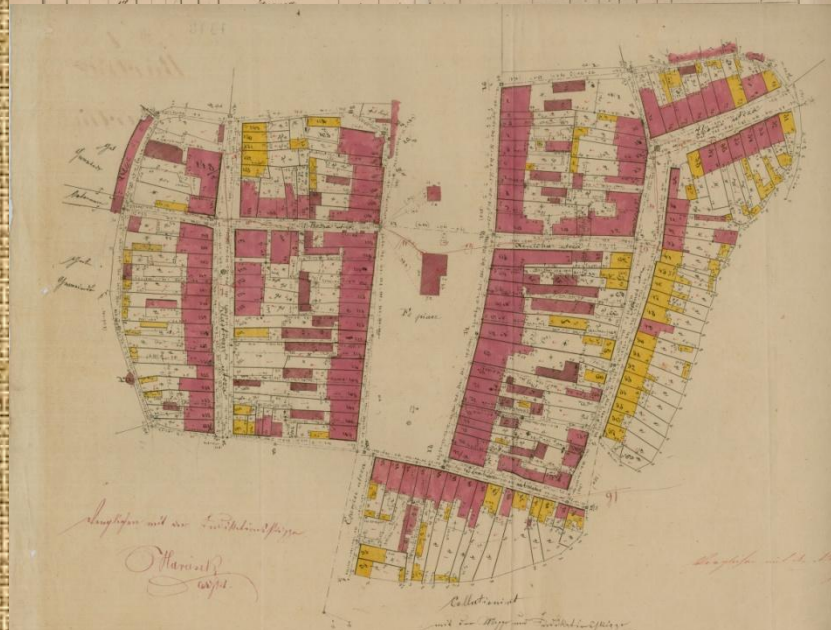


**Odtlačok katastrálnej mapy
Rusovce 1951**

150

Helyrajzi táblázat Helyrajzi tábla		A földbirtok Des Grundbesitz				A földdarab Des Grundstücke				Jegyzet Anmerkung		Dátum a munka végzése korára az előző munka végzése korára Jegyzet Anmerkung	
A. Helyrajzi tábla A. Helyrajzi tábla	B. Helyrajzi tábla B. Helyrajzi tábla	C. Helyrajzi tábla C. Helyrajzi tábla	D. Helyrajzi tábla D. Helyrajzi tábla	E. Helyrajzi tábla E. Helyrajzi tábla	Kereszt és vezeték neve Vor- und Zuname	Állapota Stand	lakója Wohner	Művelési mód Cultivierung	terület Flächeninhalt	1:1 tábla ábrázolás mérték 1:1 tábla ábrázolás mérték	1:1 tábla ábrázolás mérték 1:1 tábla ábrázolás mérték		
1	1	1	1	1	Bárta Róza				29				1863
2	1	1	1	1	Bárta Róza				20				1863
3	1	1	1	1	idő				23				1863
4	1	1	1	1	Bárta Róza				25				1863
5	1	1	1	1	Bárta Róza				27				1863
6	1	1	1	1	idő				27				1863
7	1	1	1	1	Károly Róza				10				1863
8	1	1	1	1	Wendel Róza				7				1863
9	1	1	1	1	Károly Róza				7				1863
10	1	1	1	1	Károly Róza				10				1863
11	1	1	1	1	Károly Róza				10				1863
12	1	1	1	1	Károly Róza				12				1863
13	1	1	1	1	Károly Róza				12				1863
14	1	1	1	1	Károly Róza				12				1863
15	1	1	1	1	Károly Róza				12				1863
16	1	1	1	1	Károly Róza				12				1863
17	1	1	1	1	Károly Róza				12				1863
18	1	1	1	1	Károly Róza				12				1863
19	1	1	1	1	Károly Róza				12				1863
20	1	1	1	1	Károly Róza				12				1863

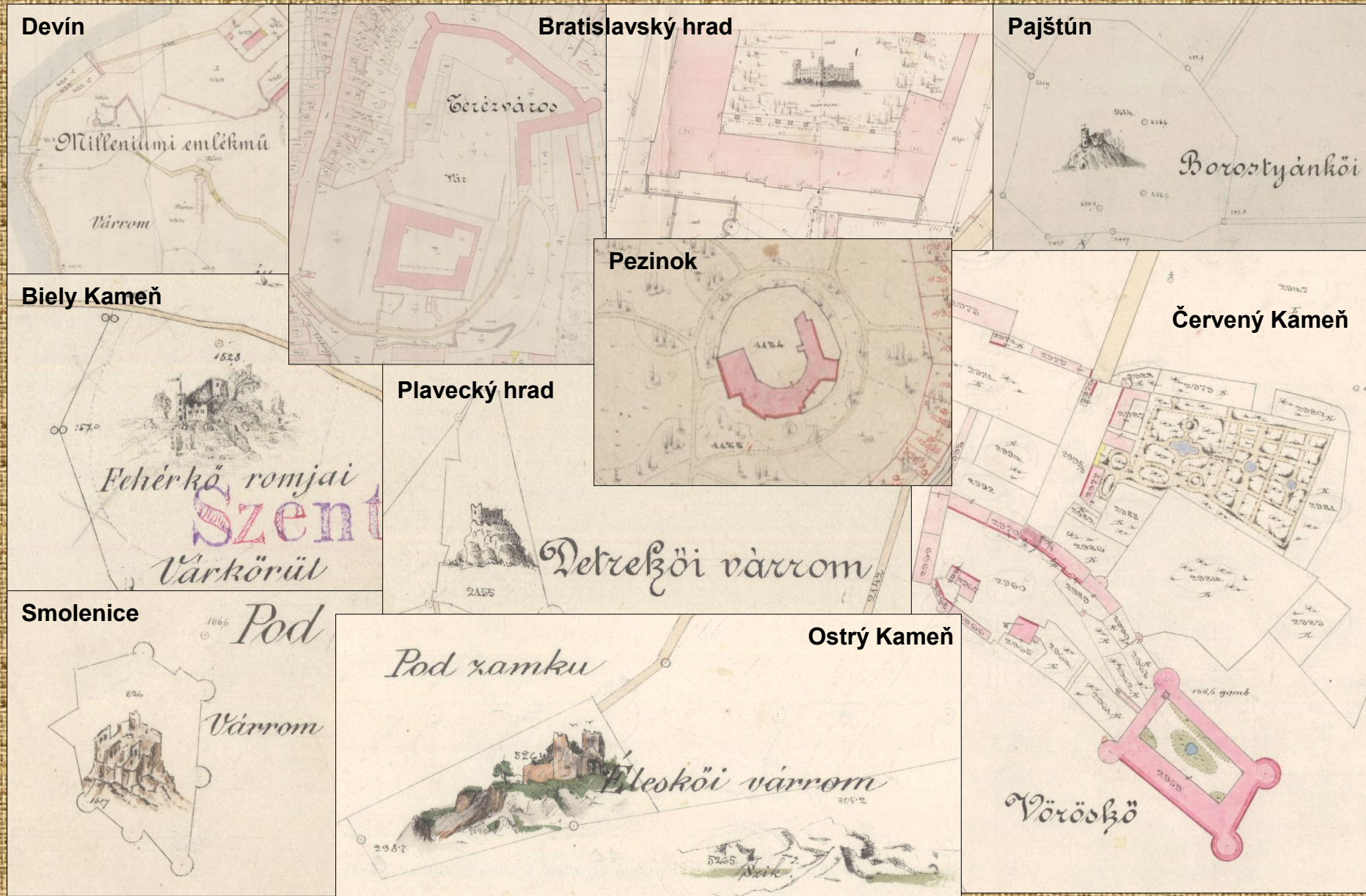
151



**Pôvodný parcelný protokol a
poľný náčrt
Bardejov
1869**

Historické objekty znázornené na pôvodných katastrálnych mapách

Hrady a zámky južnej časti Malých Karpát



Nové katastrálne mapy, mapy evidencie nehnuteľností a technickohospodárske mapy

obdobie: 1965 - súčasnosť

počet máp: 120 358



Mapa evidencie nehnuteľností
Rusovce
1966



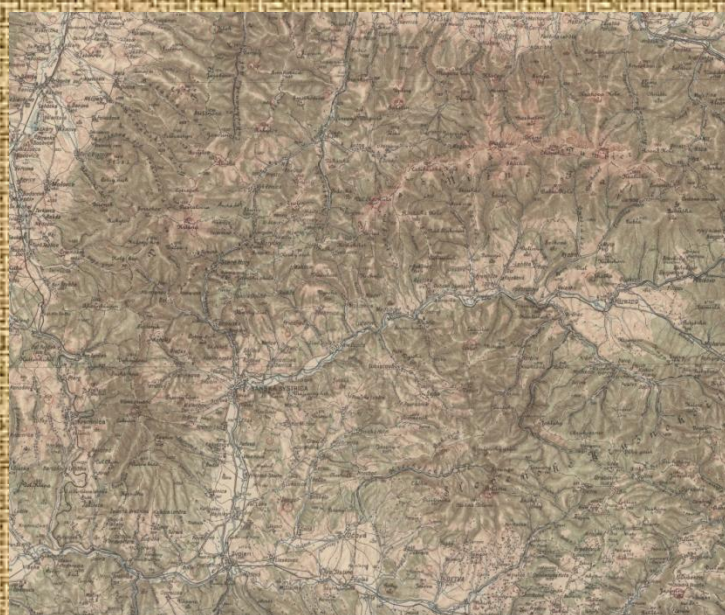
Technickohospodárska mapa
Rusovce
1983

Vojenské mapy

Generálne mapy, Špeciálne mapy, Topografické mapy

obdobie: 1922 - súčasnosť

počet máp: 14 378



Generálna mapa 1:200000
Banská Bystrica
1922



Topografická mapa 1:10000
Bešeňová - Vlachy
1968



Špeciálna mapa 1:75000
Vysoké Tatry
1922

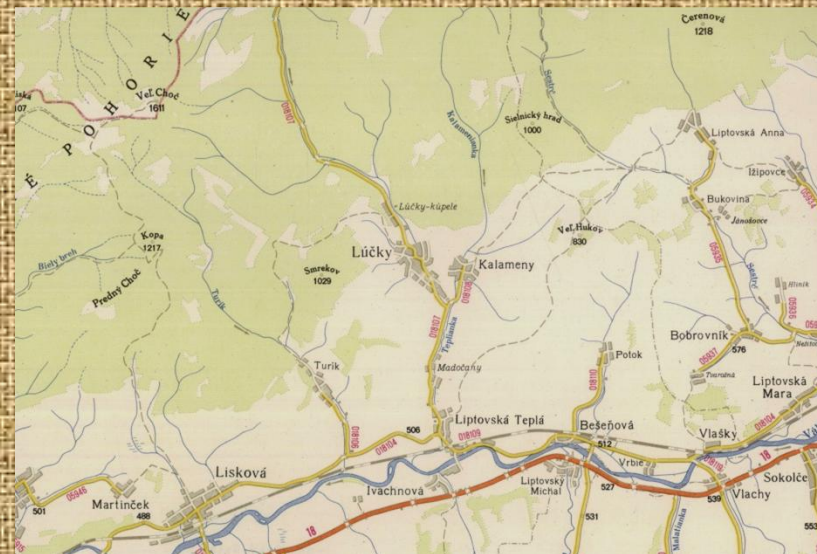


Špeciálna mapa 1:25000
Vysoké Tatry
1934

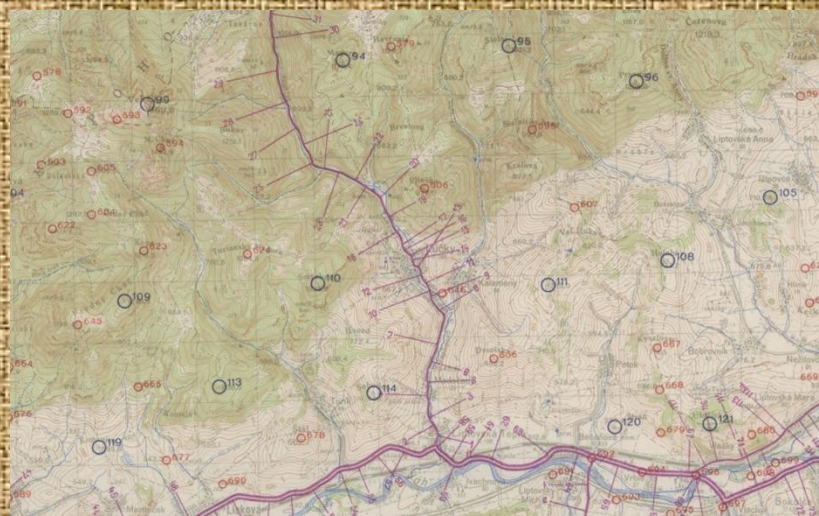
Tematické mapy 1:50 000



Vodohospodárska mapa 1969



Cestná mapa 1961

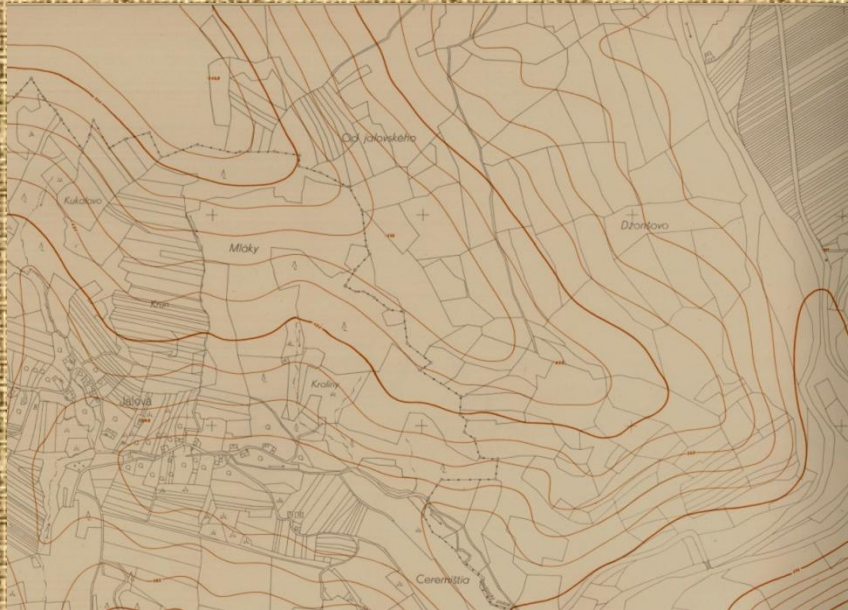


Sútlač trigonometrických a nivelačných bodov 1958

Štátne mapy odvodené 1:5000

obdobie: 1951 - 1994

počet máp: 41 524



1. vydanie
Vodná nádrž Starina
1956



obnovené vydanie
Vodná nádrž Starina
1992

Základná mapa Slovenskej republiky

strednej a malej mierky

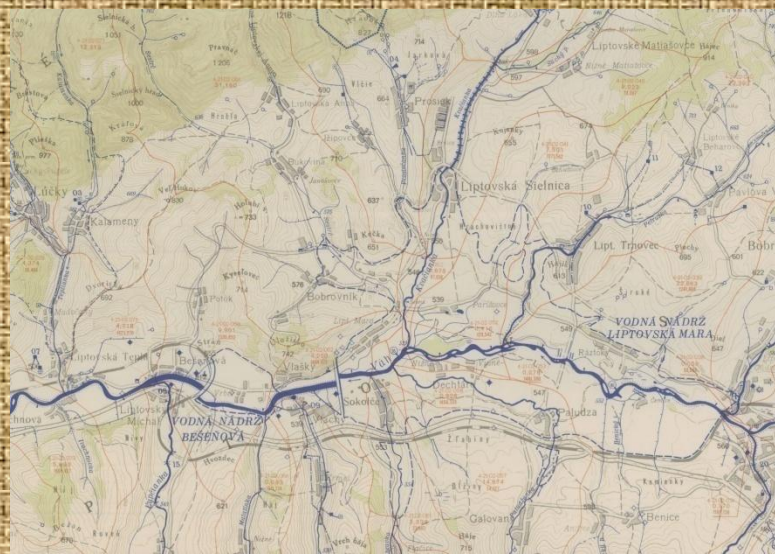
obdobie: 1970 – súčasnosť

počet máp: 41 198

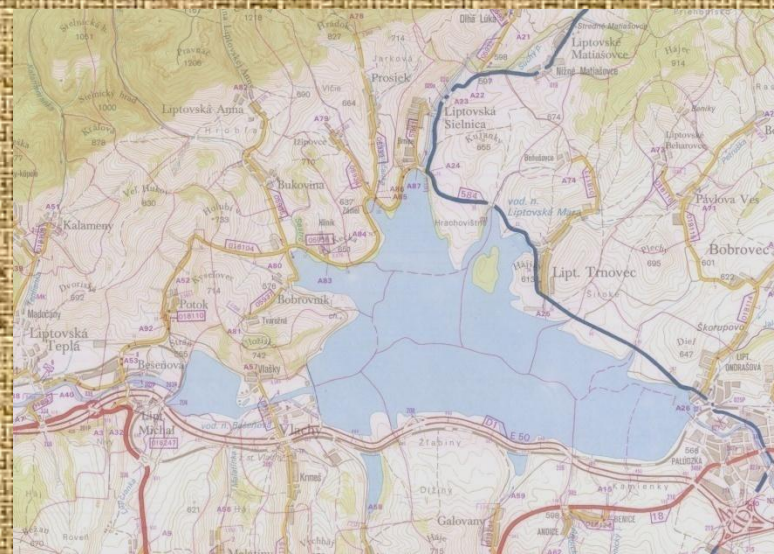


Bešeňová
1981

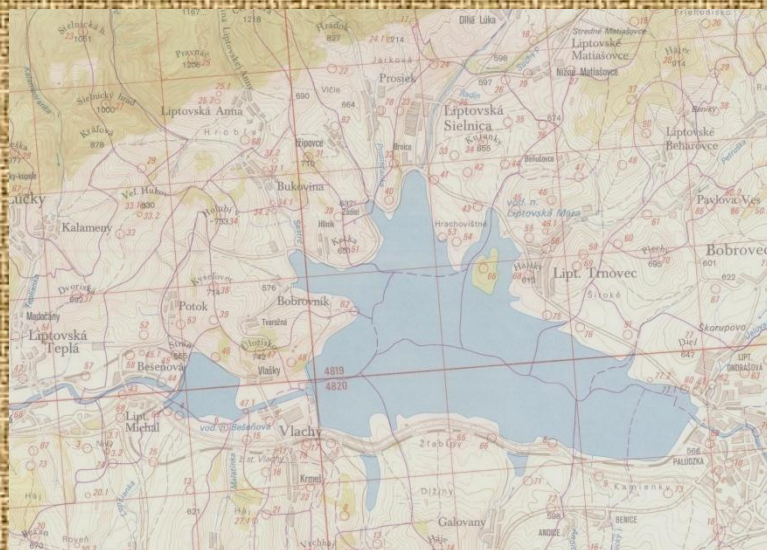
Tematické mapy 1:50 000



Vodohospodárska mapa 1975



Cestná mapa 1992



Trigonometrická sieť 1995

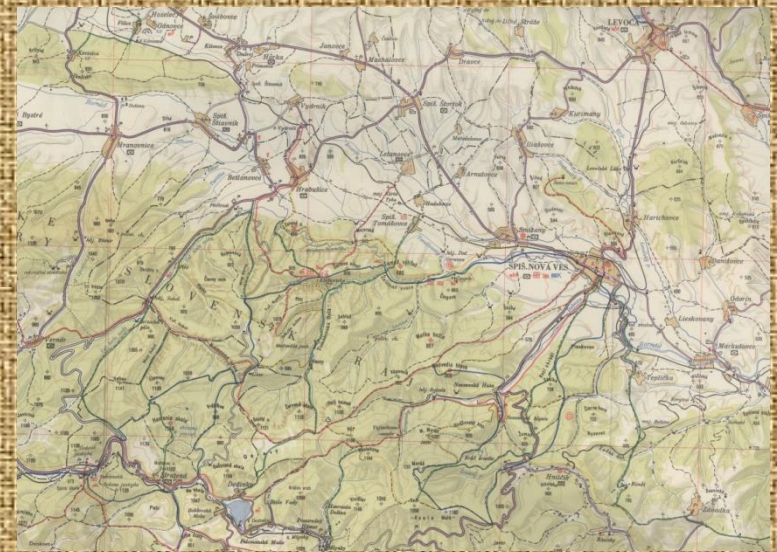
Turistické mapy

Automapy

Plány miest



Trnava 1977



Slovenský raj 1959



Slovensko 1972

Geologické mapy

Porastové mapy

Ortofotomapy

Mapy hviezdnej oblohy

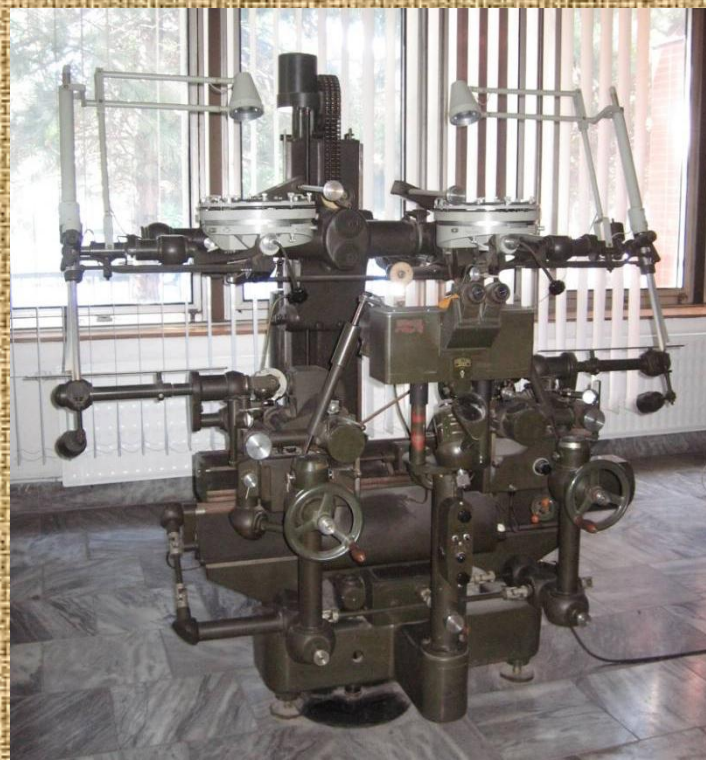
Reliéfne mapy

Glóbusy

Atlasy



Geodetické prístroje



Stála expozícia geodetických prístrojov je verejnosti prístupná vo vestibule GKÚ