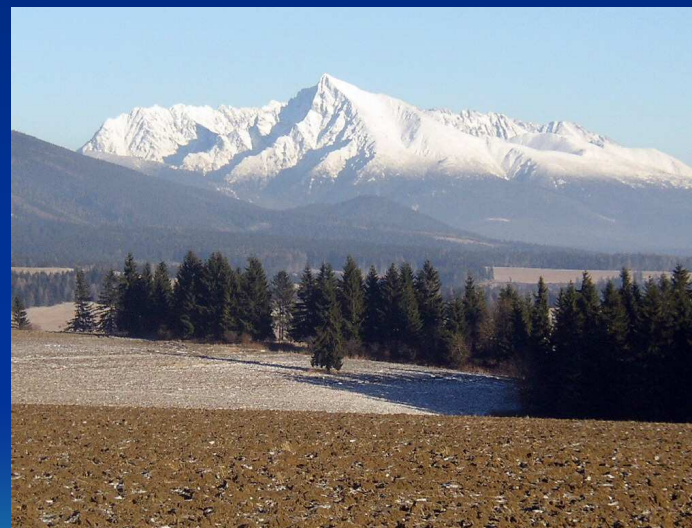


TATRY 2007

GEODETICKÉ SIETE A PRIESTOROVÉ INFORMÁCIE

Podbanské, 29. – 31. október 2007, Grand hotel PERMON****



Hedviga Májovská
Geodetický a kartografický ústav Bratislava

Úvod

- organizátormi tejto konferencie sú TOPÚ a GKÚ
- 2. ročník odbornej konferencie
- **Cieľom konferencie** je výmena poznatkov a najnovších výsledkov dosiahnutých najmä od konferencie v roku 2005 v rezorte geodézie, kartografie a katastra, v ozbrojených silách, v oblasti výskumu, vedy, vysokého školstva a v komerčnej sfére na Slovensku, v Českej republike, Poľsku a Maďarsku

Hlavné témy / Obsah

- Spolupráca rezortu geodézie, kartografie a katastra SR a Ministerstva obrany SR
- Čo nové na GKÚ za 2 roky ?

Spolupráca s armádou

(1)

- Už od roku 1996
 - dohoda o spolupráci pri údržbe trigonometrickej siete
- 1998 - dohoda o spolupráci:
 - v oblasti geodetických základov
 - koordinácia postupu pri tvorbe informačných systémov
 - spolupráca v oblasti fotogrametrie





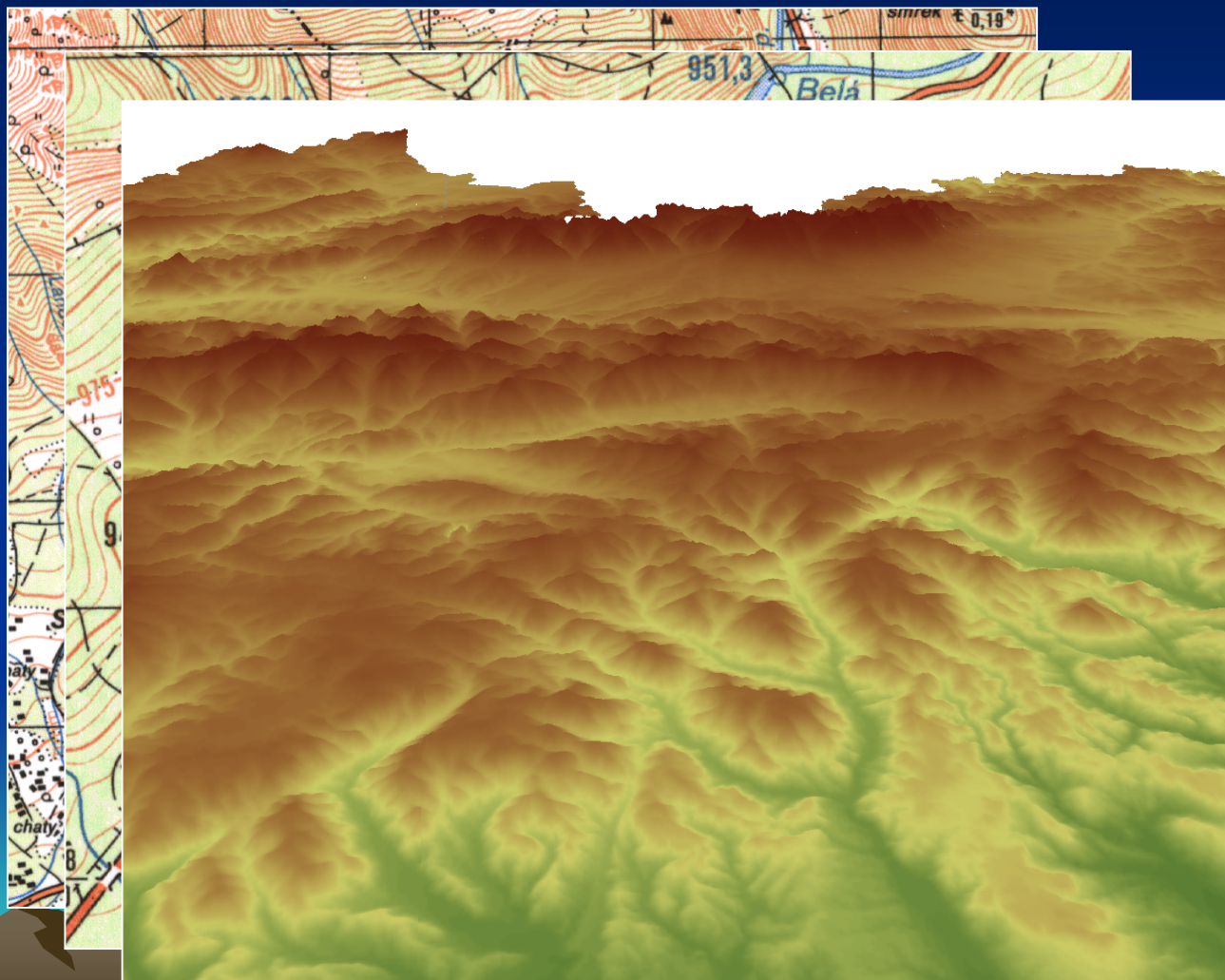
Spolupráca s armádou

(2)

- 2000 - Dohoda o koordinácii činnosti a spolupráci v oblasti geodézie a kartografie na území SR:
 - legislatívy, vedecko-technického rozvoja, koncepcie geodetických základov a ZB GIS
 - leteckého meračského snímkovania, naplňania bázy údajov GIS
 - vydávania štátnych mapových diel strednej mierky, tvorba mapových diel v štandardoch NATO
 - tvorby digitálneho modelu reliéfu
 - **GKÚ BA** a **TOPÚ BB** ako výkonné zložky úradu a topografickej služby zostavujú harmonogram prác na príslušný rok

Spolupráca s armádou

(3)



spoločnej
štátu

odovzdal úradu
rezortom

a 1 : 50 000,
reliefu (DMR3)



Spolupráca s armádou

(4)

- 2005 - dohoda o spolupráci v oblasti:
 - pri výkone geodetických činností (medzinárodné a národné kampane, meranie lokálnych sietí Tatry)
 - pri zabezpečení SKPOS, výmeny údajov a vzájomnej technickej pomoci
 - pri výkone zberu údajov pre ZB GIS a CPD
 - pri zabezpečovaní spresňovania DMR3
 - pri výmene máp
 - sformoval sa spoločný katalóg objektov „Harmonizovaný katalóg topografických objektov“

Čo nové na GKÚ za 2 roky ?

- spustenie **SKPOS**
(Slovenská priestorová observačná služba GNSS)



- Hraničné dokumentárne dielo
slovensko-ukrajinskej štátnej hranice



- Bezplatný katastrálny portál



Katastrálny portál

Úradu geodézie, kartografie a katastra Slovenskej republiky



SKPOS

- služba SKPOS spustená v roku 2006 v 5 etapách





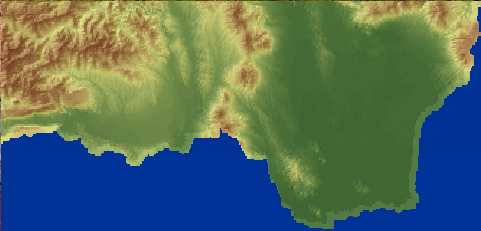
SKPOS

- od 1.12.2006 – skúšobná prevádzka
- služba je prevádzkovaná ako sieťové riešenie (*Trimble GPSNET*)
- 21 staníc prevažne na správach katastra, z toho 3 na pilieroch s hĺbkovou stabilizáciou (Gánovce, Liesek, Partizánske)
- externá stanica BBYS – zabezpečuje TOPÚ
- stanice sú vybavené prijímačmi *Trimble NetR5* a anténami *Zephyr Geodetic Model 2*
- práca v SKPOS je zatiaľ výhradne v systéme ETRS89



SKPOS

Banská Bystrica (TOPÚ)





Hraničné dokumentárne dielo slovensko-ukrajinskej štátnej hranice



entárne dielo

ice

: 10 000,

1000



Hraničné dokumentárne dielo slovensko-ukrajinskej štátnej hranice



ov osadených
štátne územia

Bezplatný katastrálny portál

➤ testov

➤ ostrá

➤ posky

na zá

Náro

v zne

The screenshot shows the homepage of the 'Katastrálny portál' (Cadastral Portal) of the Geodetic, Cartographic and Cadastre Office of the Slovak Republic. The page features a blue header with the logo and navigation icons. Below the header is a red navigation bar with links: 'Informácie o portáli', 'Novinky', 'Napíšte nám', 'Aktualizácia údajov', 'Najčastejšie otázky', and 'Pomocník'. The main content area is divided into several sections: 'Vyhľadavanie' (Search) with links for owners, land acquisition, parcels, construction, and space; 'Zobrazenie mapy' (Map display); 'Katastrálne konanie' (Cadastral proceedings) with links for information, overview, and proposals; 'Registre' (Registers) for municipalities and territories; 'Štatistiky' (Statistics) for data and land values; and 'Moje zostavy' (My queries). A 'Novinky' (News) section contains three announcements from 2007 regarding website maintenance, updates, and fund return. A 'Klientská zóna' (Client area) includes a login form and links for registration, password recovery, and AJAX requests. A footer section titled 'Informácie o portáli' (Information about the portal) explains the portal's purpose and legal basis.

ností

kon

a kartografii



Umožňuje:

- vyhľadávanie pomocou evidovaných identifikátorov
v rozsahu údajov jedného katastrálneho územia
- vyhľadávanie údajov pomocou grafického rozhrania – t.j. podľa mapy
- vyhľadávanie informácií o katastrálnom konaní
- generovať PDF výstupy na základe výberu používateľov
- generovať štatistiky o katastrálnych územiach



Číselné údaje o poskytnutých počtoch údajov z katastrálneho portálu za obdobie od 1.9. do 25.10.2007:

	Počet výstupov
<i>Vyhľadanie vlastníka</i>	3 214 210
<i>Listy vlastníctva</i>	883 246
<i>Zobrazenie katastrálnej mapy</i>	444 018
<i>Počet používateľov</i>	611 552



Porovnanie zaťaženia „starého“ (plateného) kataster portálu za 3 a pol roka a terajšieho kataster portálu za 2 mesiace:

	Starý katastrálny portál	Nový katastrálny portál
<i>Vyhľadanie vlastníka</i>	1 000 000	3 214 210
<i>Listy vlastníctva</i>	1 000 000	883 246
<i>Zobrazenie katastrálnej mapy</i>	50 000	444 018
<i>Počet používateľov</i>		611 552



Ďakujeme za spoluprácu !

Děkujeme za spolupráci !

Köszönjük a szíves együttműködésüket !

Dziękujemy za współpracę !

Wir danken Ihnen für die Zusammenarbeit !





Ďakujem za pozornosť!

majovska@gku.sk

Spolupráca s armádou v minulosti



Spolupráca s armádou dnes a v budúcnosti

